

ПАРК «ДИНОПАРК»

«ШАРЫПОВО ЮРСКОГО ПЕРИОДА»

Г. ШАРЫПОВО. КРАСНОЯРСКИЙ КРАЙ

Расположен парк «Динопарк» в центре г. Шарыпово Красноярского края между Центром культурного развития и Спорткомплексом «Сибирь», с выходом на Центральный парк. Является важным элементом пространственной организации г. Шарыпово, имеет большое общественное значение и важность городского масштаба. «Динопарк» частично включает в себя территорию Центрального парка, благоустроенную в 2020-2021 гг., и граничит с территорией проекта «Городская променада ВОИНСКАЯ СЛАВА — ТРУДОВАЯ ДОБЛЕСТЬ», вошедшего в 2022 г. в число победителей VII Всероссийского конкурса лучших проектов создания комфортной городской среды в малых городах и исторических поселениях.

Концепция проекта. Создание многоцелевого объекта «Динопарк», имеющего функции общественного пространства, туристско-рекреационной локации, главного городского событийного ядра. «Динопарк» — это парк развлечений, научный парк, парк семейного отдыха и досуга. Парк запланирован в форме гигантского следа динозавра, что отражает присутствие доисторических ящеров на Шарыповской земле. Обилие функциональных зон, позволит создать насыщенное пространство. Парк приглашает познакомиться с динозаврами, изучить останки древних животных, покорить вершину вулкана и даже прогуляться по долине гейзеров. «Динопарк» позволит стать частью юрского периода, подарит жителям и гостям города незабываемые эмоции. На этапе вовлечения жителей в проект в 2023 году был проведен «Динофестиваль» собравший 2500 посетителей. В 2024 году будет запущено новое брендовое мероприятие «Открытие в Шарыпово» с приглашенными звездами спикерами и хэдлайнерами, а благоустройство парка создаст необходимую инфраструктуру для полного погружения в ту эпоху

Ситуационный план в масштабе города

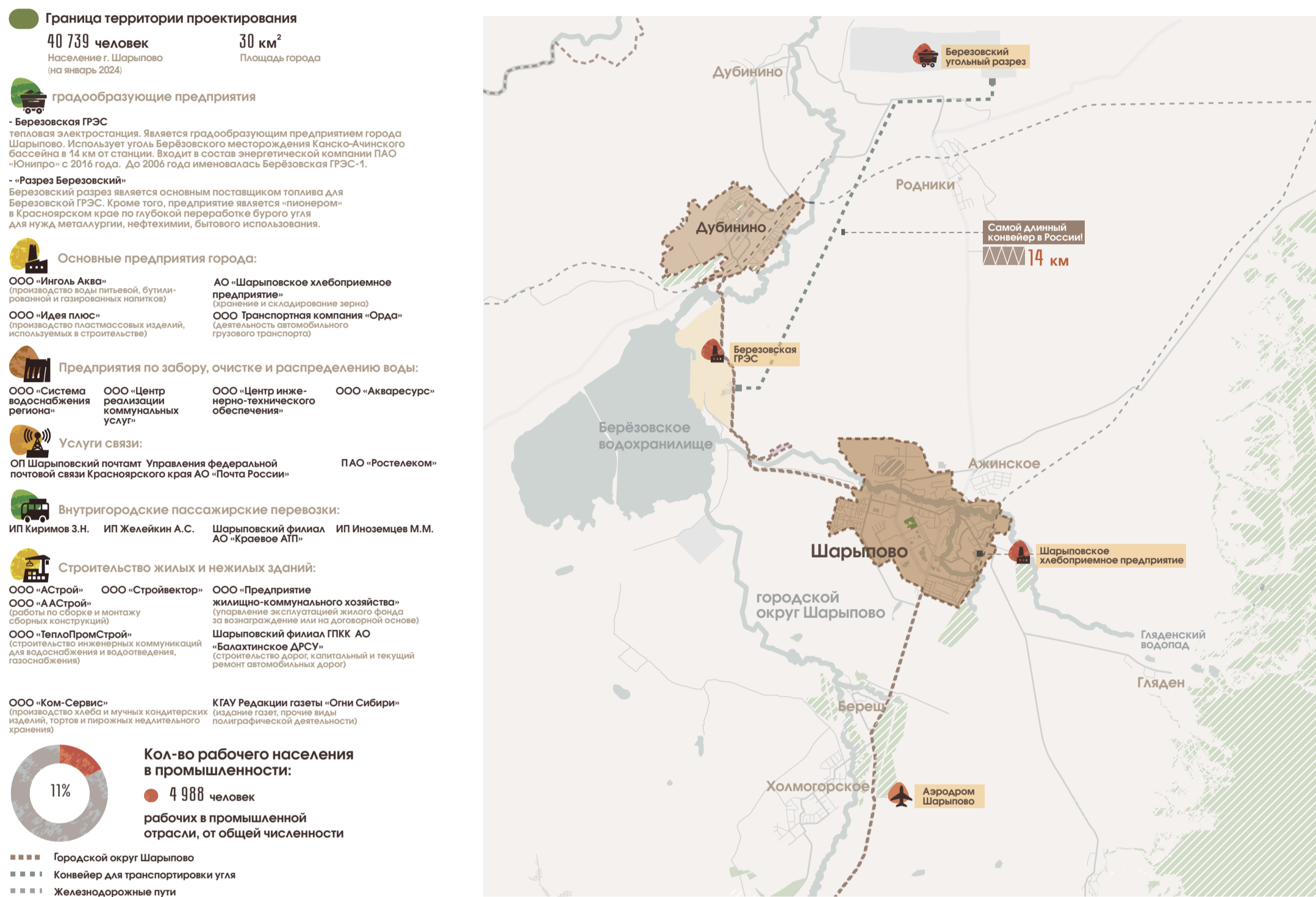
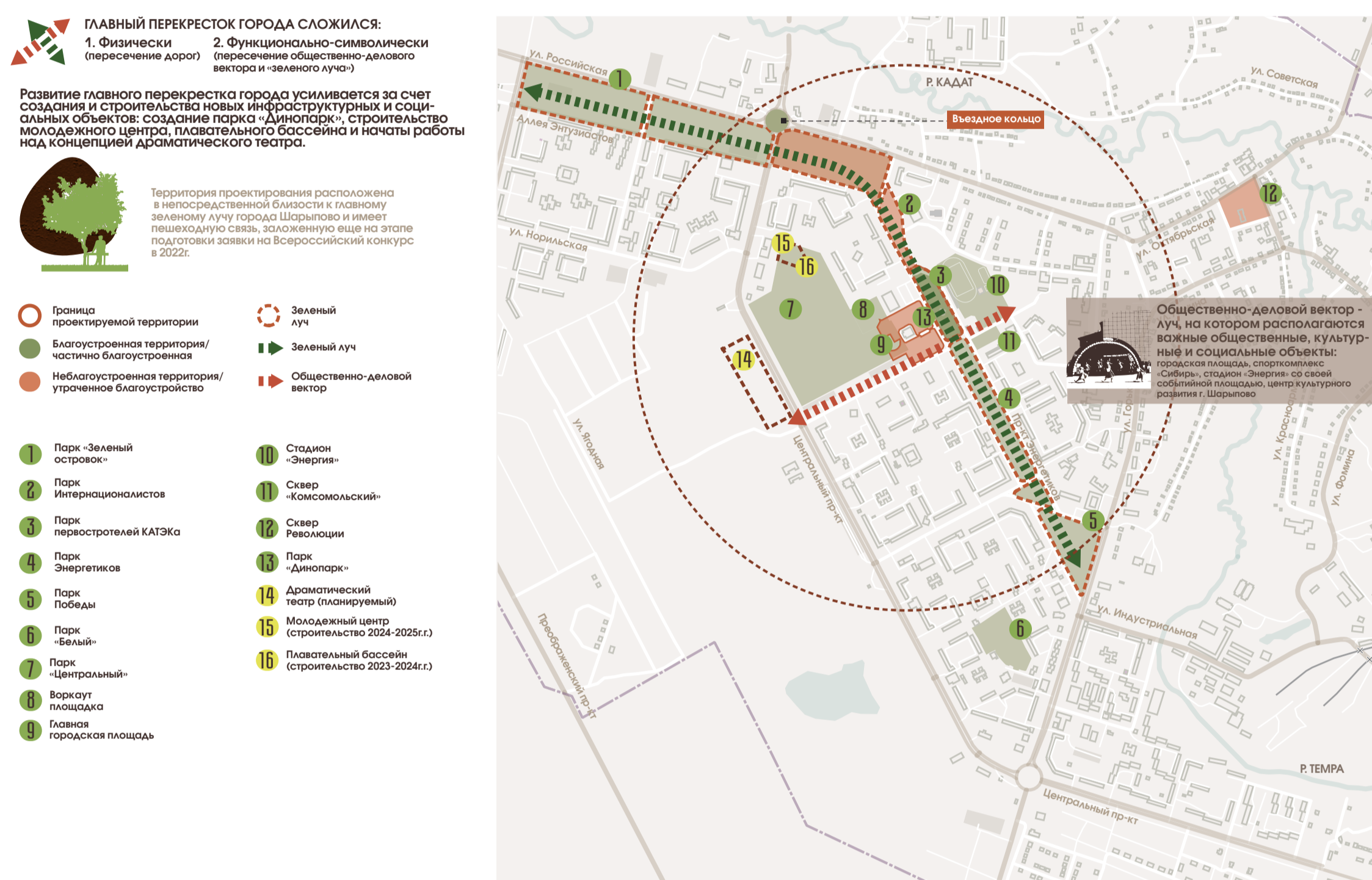


Схема значения территории в системе общественных пространств



Существующее положение территории (Опорный план)

Фотофиксация реализованной территории комплексного проекта по благоустройству



Схема сценариев использования территории (зима)

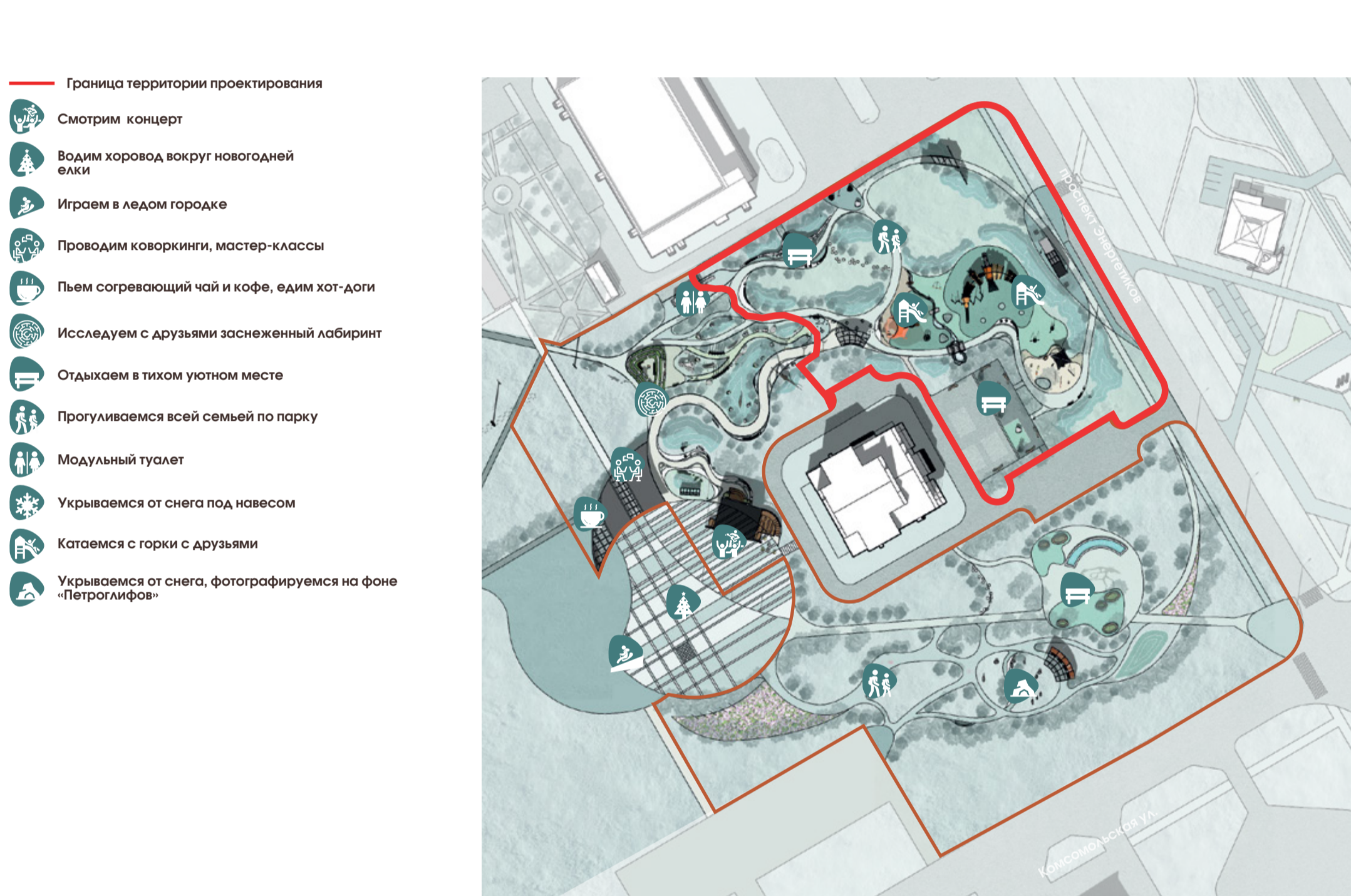
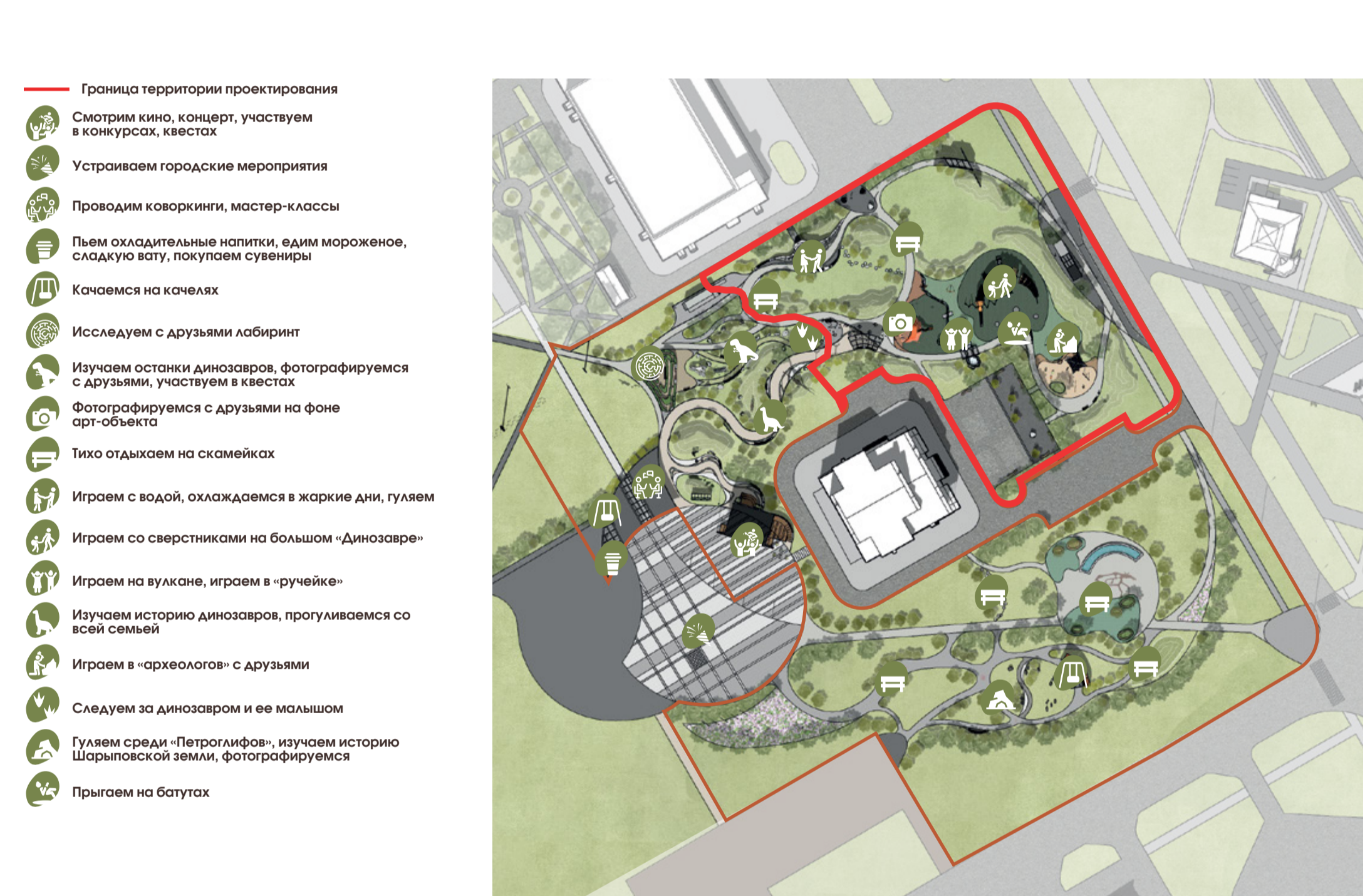


Схема сценариев использования территории (лето)



Вовлечение жителей в проект



Визуализации предлагаемых решений



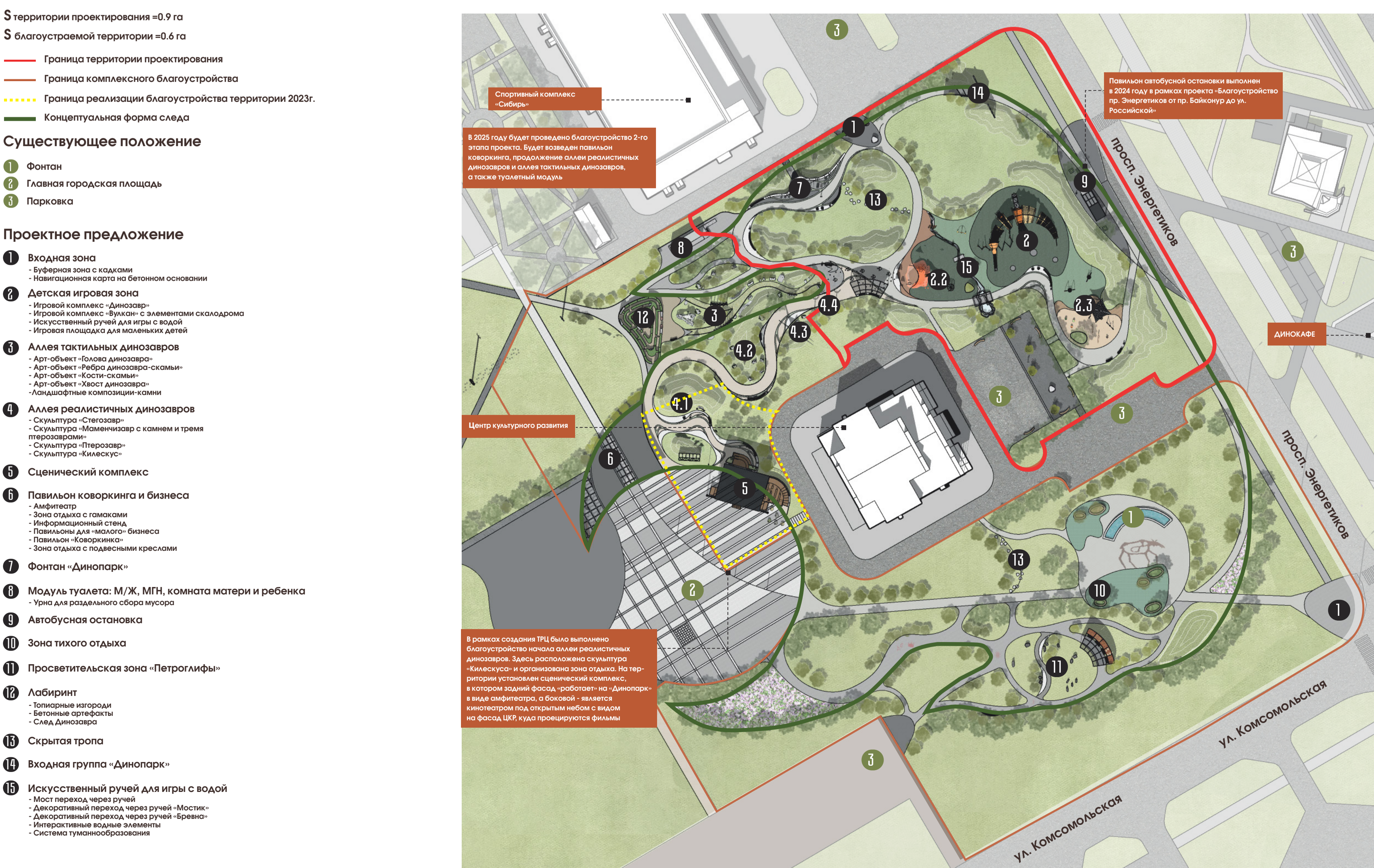
Визуализации предлагаемых решений



Визуализации предлагаемых решений



Схема функционально-планировочной организации территории проектирования (генплан) М:1:1000



Фрагменты генерального плана

