

Приложение N 9
к Правилам землепользования и застройки городского
округа город Шарыпово Красноярского края, утвержденным
решением Шарыповского городского Совета депутатов
от 28.02.2023 N 33-117

ОПИСАНИЕ МЕСТОПОЛОЖЕНИЯ ГРАНИЦ

Коммунально-складская зона (Кс), Красноярский край, Городской округ город Шарыпово

(наименование объекта, местоположение границ которого описано (далее - объект))

Сведения об объекте					
№ п/п	Характеристики объекта			Описание характеристик	
1	2			3	
1	Местоположение объекта			Красноярский край, Городской округ город Шарыпово	
2	Площадь объекта ± величина погрешности определения площади (P ± ΔP), м ²			2051177 ± 5013	
3	Иные характеристики объекта			-	
Сведения о местоположении границ объекта					
1. Система координат МСК 166					
2. Сведения о характерных точках границ объекта					
Обозначение характерных точек границ	Координаты, м		Метод определения координат характерной точки	Средняя квадратическая погрешность положения характерной точки (Mt), м	Описание обозначения точки на местности (при наличии)
	X	Y			
1	2	3	4	5	6
1	616419.42	57857.29	Картометрический метод	1	-
2	616426.07	57862.94	Картометрический метод	1	-
3	616429.73	57865.03	Картометрический метод	1	-
4	616433.90	57866.42	Картометрический метод	1	-
5	616439.13	57867.33	Картометрический метод	1	-
6	616440.60	57868.76	Картометрический метод	1	-
7	616447.82	57866.78	Картометрический метод	1	-
8	616448.39	57868.64	Картометрический метод	1	-
9	616451.82	57867.74	Картометрический метод	1	-
10	616468.20	57864.04	Картометрический метод	1	-
11	616472.22	57877.21	Картометрический метод	1	-
12	616528.66	57857.75	Картометрический метод	1	-
13	616465.37	57733.61	Картометрический метод	1	-
14	616441.60	57683.58	Картометрический метод	0.1	-
15	616425.95	57693.25	Картометрический метод	0.1	-
16	616414.83	57699.76	Картометрический метод	0.1	-
17	616412.18	57695.37	Картометрический метод	0.1	-

Сведения о местоположении границ объекта					
1. Система координат МСК 166					
2. Сведения о характерных точках границ объекта					
Обозначение характерных точек границ	Координаты, м		Метод определения координат характерной точки	Средняя квадратическая погрешность положения характерной точки (Mt), м	Описание обозначения точки на местности (при наличии)
	X	Y			
			метод		
18	616400.17	57702.56	Картометрический метод	0.1	-
19	616396.66	57697.50	Картометрический метод	1	-
20	616372.45	57690.79	Картометрический метод	1	-
21	616360.91	57688.36	Картометрический метод	1	-
22	616352.68	57692.65	Картометрический метод	1	-
23	616334.96	57701.90	Картометрический метод	1	-
24	616289.08	57725.15	Картометрический метод	1	-
25	616293.03	57735.62	Картометрический метод	1	-
26	616301.62	57762.96	Картометрический метод	1	-
27	616311.25	57791.80	Картометрический метод	1	-
28	616319.97	57816.99	Картометрический метод	1	-
29	616321.31	57820.17	Картометрический метод	1	-
30	616326.52	57836.15	Картометрический метод	1	-
31	616333.07	57855.26	Картометрический метод	1	-
32	616341.64	57876.17	Картометрический метод	1	-
33	616345.84	57887.22	Картометрический метод	1	-
34	616350.67	57897.09	Картометрический метод	1	-
35	616361.83	57918.08	Картометрический метод	1	-
36	616361.85	57918.12	Картометрический метод	1	-
37	616420.18	57896.42	Картометрический метод	1	-
38	616417.07	57882.94	Картометрический метод	1	-
39	616415.45	57866.09	Картометрический метод	1	-
1	616419.42	57857.29	Картометрический метод	1	-
					-
40	601783.52	38635.49	Картометрический метод	0.1	-
41	601773.48	38625.08	Картометрический	1	-

Сведения о местоположении границ объекта					
1. Система координат МСК 166					
2. Сведения о характерных точках границ объекта					
Обозначение характерных точек границ	Координаты, м		Метод определения координат характерной точки	Средняя квадратическая погрешность положения характерной точки (Mt), м	Описание обозначения точки на местности (при наличии)
	X	Y			
			метод		
42	601797.82	38603.41	Картометрический метод	1	-
43	601832.47	38569.70	Картометрический метод	1	-
44	601867.11	38595.06	Картометрический метод	1	-
45	601876.96	38604.54	Картометрический метод	1	-
46	601842.11	38640.73	Картометрический метод	1	-
47	601812.76	38668.47	Картометрический метод	1	-
48	601802.40	38655.06	Картометрический метод	0.1	-
40	601783.52	38635.49	Картометрический метод	0.1	-
					-
49	614692.43	57651.52	Картометрический метод	0.2	-
50	614682.18	57647.29	Картометрический метод	0.2	-
51	614673.76	57659.24	Картометрический метод	0.2	-
52	614672.39	57658.60	Картометрический метод	0.2	-
53	614672.33	57658.54	Картометрический метод	0.1	-
54	614621.04	57634.43	Картометрический метод	0.1	-
55	614607.78	57628.23	Картометрический метод	0.1	-
56	614590.13	57617.41	Картометрический метод	0.1	-
57	614576.26	57586.20	Картометрический метод	0.1	-
58	614579.18	57581.68	Картометрический метод	0.1	-
59	614583.37	57584.28	Картометрический метод	0.1	-
60	614606.35	57594.65	Картометрический метод	0.1	-
61	614618.51	57587.48	Картометрический метод	1	-
62	614650.59	57604.48	Картометрический метод	0.3	-
63	614695.20	57627.74	Картометрический метод	0.2	-
64	614687.82	57638.98	Картометрический метод	0.2	-
65	614696.10	57644.33	Картометрический	1	-

Сведения о местоположении границ объекта					
1. Система координат МСК 166					
2. Сведения о характерных точках границ объекта					
Обозначение характерных точек границ	Координаты, м		Метод определения координат характерной точки	Средняя квадратическая погрешность положения характерной точки (Mt), м	Описание обозначения точки на местности (при наличии)
	X	Y			
			метод		
49	614692.43	57651.52	Картометрический метод	0.2	-
					-
66	601899.06	39533.25	Картометрический метод	0.1	-
67	601900.98	39527.87	Картометрический метод	0.1	-
68	601902.97	39515.59	Картометрический метод	0.1	-
69	601851.88	39489.90	Картометрический метод	0.1	-
70	601848.54	39494.62	Картометрический метод	0.1	-
71	601845.05	39502.76	Картометрический метод	0.1	-
72	601830.47	39493.22	Картометрический метод	0.1	-
73	601827.14	39491.93	Картометрический метод	1	-
74	601881.22	39422.92	Картометрический метод	1	-
75	601937.58	39448.85	Картометрический метод	1	-
76	601935.73	39461.02	Картометрический метод	1	-
77	601915.84	39545.49	Картометрический метод	1	-
78	601912.35	39543.15	Картометрический метод	0.1	-
66	601899.06	39533.25	Картометрический метод	0.1	-
					-
79	615679.33	57600.93	Картометрический метод	1	-
80	615632.64	57624.70	Картометрический метод	1	-
81	615639.97	57636.38	Картометрический метод	1	-
82	615643.37	57641.80	Картометрический метод	0.1	-
83	615653.42	57657.80	Картометрический метод	0.1	-
84	615663.34	57673.61	Картометрический метод	1	-
85	615620.11	57700.51	Картометрический метод	1	-
86	615618.06	57706.64	Картометрический метод	1	-
87	615620.19	57733.46	Картометрический метод	1	-

Сведения о местоположении границ объекта					
1. Система координат МСК 166					
2. Сведения о характерных точках границ объекта					
Обозначение характерных точек границ	Координаты, м		Метод определения координат характерной точки	Средняя квадратическая погрешность положения характерной точки (Mt), м	Описание обозначения точки на местности (при наличии)
	X	Y			
88	615623.48	57783.68	Картометрический метод	1	-
89	615624.53	57789.57	Картометрический метод	1	-
90	615636.79	57818.92	Картометрический метод	0.1	-
91	615639.56	57821.95	Картометрический метод	0.1	-
92	615644.51	57833.49	Картометрический метод	0.1	-
93	615649.11	57841.68	Картометрический метод	0.1	-
94	615650.12	57843.49	Картометрический метод	1	-
95	615611.38	57864.81	Картометрический метод	1	-
96	615618.72	57878.96	Картометрический метод	1	-
97	615605.46	57884.76	Картометрический метод	1	-
98	615589.51	57894.01	Картометрический метод	1	-
99	615581.25	57914.86	Картометрический метод	1	-
100	615482.43	57890.98	Картометрический метод	1	-
101	615476.15	57890.50	Картометрический метод	1	-
102	615457.66	57881.31	Картометрический метод	1	-
103	615448.04	57876.51	Картометрический метод	1	-
104	615446.84	57875.99	Картометрический метод	1	-
105	615350.15	57834.32	Картометрический метод	1	-
106	615250.31	57814.55	Картометрический метод	1	-
107	615244.16	57812.15	Картометрический метод	1	-
108	615243.81	57812.01	Картометрический метод	0.2	-
109	615128.05	57773.00	Картометрический метод	0.1	-
110	615150.24	57766.06	Картометрический метод	0.1	-
111	615161.76	57759.94	Картометрический метод	0.1	-
112	615171.23	57754.90	Картометрический метод	0.1	-
113	615187.19	57744.03	Картометрический	0.1	-

Сведения о местоположении границ объекта					
1. Система координат МСК 166					
2. Сведения о характерных точках границ объекта					
Обозначение характерных точек границ	Координаты, м		Метод определения координат характерной точки	Средняя квадратическая погрешность положения характерной точки (Mt), м	Описание обозначения точки на местности (при наличии)
	X	Y			
			метод		
114	615199.84	57735.41	Картометрический метод	0.1	-
115	615217.67	57719.66	Картометрический метод	0.1	-
116	615234.26	57700.58	Картометрический метод	0.1	-
117	615254.33	57674.55	Картометрический метод	1	-
118	615264.46	57677.31	Картометрический метод	1	-
119	615294.08	57659.78	Картометрический метод	1	-
120	615300.17	57662.91	Картометрический метод	1	-
121	615300.80	57663.05	Картометрический метод	0.1	-
122	615299.17	57666.22	Картометрический метод	0.1	-
123	615307.09	57670.29	Картометрический метод	0.1	-
124	615309.37	57665.84	Картометрический метод	0.1	-
125	615309.79	57664.81	Картометрический метод	1	-
126	615321.56	57659.25	Картометрический метод	1	-
127	615318.43	57653.14	Картометрический метод	1	-
128	615319.56	57647.10	Картометрический метод	1	-
129	615339.52	57631.39	Картометрический метод	1	-
130	615341.46	57634.92	Картометрический метод	1	-
131	615410.76	57597.82	Картометрический метод	0.1	-
132	615489.09	57553.48	Картометрический метод	0.1	-
133	615499.75	57572.33	Картометрический метод	0.1	-
134	615501.82	57575.99	Картометрический метод	0.1	-
135	615518.95	57567.21	Картометрический метод	1	-
136	615527.20	57563.25	Картометрический метод	1	-
137	615531.26	57563.31	Картометрический метод	1	-
138	615533.39	57563.34	Картометрический метод	1	-

Сведения о местоположении границ объекта					
1. Система координат МСК 166					
2. Сведения о характерных точках границ объекта					
Обозначение характерных точек границ	Координаты, м		Метод определения координат характерной точки	Средняя квадратическая погрешность положения характерной точки (Mt), м	Описание обозначения точки на местности (при наличии)
	X	Y			
139	615513.66	57539.57	Картометрический метод	1	-
140	615602.83	57489.09	Картометрический метод	1	-
141	615614.07	57505.77	Картометрический метод	0.1	-
142	615615.32	57507.34	Картометрический метод	0.1	-
143	615643.13	57548.55	Картометрический метод	1	-
79	615679.33	57600.93	Картометрический метод	1	-
					-
144	625325.75	49804.36	Картометрический метод	1	-
145	625306.11	49699.11	Картометрический метод	1	-
146	625330.49	49668.09	Картометрический метод	1	-
147	625340.86	49658.30	Картометрический метод	1	-
148	625364.28	49631.77	Картометрический метод	1	-
149	625555.88	49523.86	Картометрический метод	1	-
150	625577.44	49547.60	Картометрический метод	1	-
151	625652.44	49514.60	Картометрический метод	1	-
152	625678.29	49507.50	Картометрический метод	1	-
153	625706.54	49507.85	Картометрический метод	1	-
154	625709.42	49545.24	Картометрический метод	1	-
155	625712.73	49578.31	Картометрический метод	1	-
156	625723.97	49595.51	Картометрический метод	1	-
157	625729.92	49615.36	Картометрический метод	1	-
158	625733.23	49637.85	Картометрический метод	1	-
159	625749.11	49674.89	Картометрический метод	1	-
160	625718.43	49711.78	Картометрический метод	1	-
161	625492.51	49767.50	Картометрический метод	0.3	-
162	625433.90	49779.27	Картометрический метод	0.3	-

Сведения о местоположении границ объекта					
1. Система координат МСК 166					
2. Сведения о характерных точках границ объекта					
Обозначение характерных точек границ	Координаты, м		Метод определения координат характерной точки	Средняя квадратическая погрешность положения характерной точки (Mt), м	Описание обозначения точки на местности (при наличии)
	X	Y			
163	625432.00	49779.86	Картометрический метод	0.3	-
164	625387.35	49791.02	Картометрический метод	1	-
165	625377.94	49793.17	Картометрический метод	1	-
144	625325.75	49804.36	Картометрический метод	1	-
					-
166	615420.12	57424.64	Картометрический метод	1	-
167	615412.97	57415.64	Картометрический метод	1	-
168	615420.70	57409.33	Картометрический метод	1	-
169	615463.55	57374.36	Картометрический метод	1	-
170	615474.95	57389.82	Картометрический метод	1	-
171	615481.09	57398.14	Картометрический метод	1	-
172	615487.73	57402.50	Картометрический метод	1	-
173	615558.42	57432.97	Картометрический метод	0.1	-
174	615568.06	57437.43	Картометрический метод	1	-
175	615595.57	57478.38	Картометрический метод	1	-
176	615505.03	57529.26	Картометрический метод	1	-
177	615474.72	57493.00	Картометрический метод	0.1	-
178	615461.84	57476.20	Картометрический метод	0.1	-
179	615461.06	57476.66	Картометрический метод	0.1	-
180	615449.74	57462.49	Картометрический метод	0.1	-
181	615440.80	57450.85	Картометрический метод	0.1	-
182	615430.99	57438.16	Картометрический метод	1	-
166	615420.12	57424.64	Картометрический метод	1	-
					-
183	626074.81	49640.15	Картометрический метод	1	-
184	626066.73	49641.89	Картометрический метод	0.1	-
185	626061.76	49643.09	Картометрический	0.1	-

Сведения о местоположении границ объекта					
1. Система координат МСК 166					
2. Сведения о характерных точках границ объекта					
Обозначение характерных точек границ	Координаты, м		Метод определения координат характерной точки	Средняя квадратическая погрешность положения характерной точки (Mt), м	Описание обозначения точки на местности (при наличии)
	X	Y			
			метод		
186	626057.11	49644.10	Картометрический метод	1	-
187	626052.44	49645.12	Картометрический метод	0.1	-
188	626047.77	49646.13	Картометрический метод	0.1	-
189	626042.70	49647.29	Картометрический метод	0.1	-
190	626026.03	49651.15	Картометрический метод	1	-
191	626021.81	49652.14	Картометрический метод	1	-
192	626017.89	49653.08	Картометрический метод	0.1	-
193	625998.85	49657.72	Картометрический метод	0.1	-
194	625991.08	49659.61	Картометрический метод	0.1	-
195	625982.15	49661.78	Картометрический метод	1	-
196	625979.15	49647.83	Картометрический метод	1	-
197	626071.11	49627.99	Картометрический метод	1	-
183	626074.81	49640.15	Картометрический метод	1	-
					-
198	614871.97	57681.73	Картометрический метод	1	-
199	614869.48	57610.46	Картометрический метод	1	-
200	614875.17	57605.41	Картометрический метод	1	-
201	614886.55	57592.24	Картометрический метод	1	-
202	614950.70	57523.73	Картометрический метод	0.1	-
203	614956.85	57519.07	Картометрический метод	0.1	-
204	614972.37	57509.43	Картометрический метод	1	-
205	615042.59	57513.88	Картометрический метод	1	-
206	615122.40	57528.37	Картометрический метод	0.1	-
207	615137.40	57530.68	Картометрический метод	1	-
208	615178.83	57502.44	Картометрический метод	1	-
209	615196.21	57462.45	Картометрический	1	-

Сведения о местоположении границ объекта					
1. Система координат МСК 166					
2. Сведения о характерных точках границ объекта					
Обозначение характерных точек границ	Координаты, м		Метод определения координат характерной точки	Средняя квадратическая погрешность положения характерной точки (Mt), м	Описание обозначения точки на местности (при наличии)
	X	Y			
			метод		
210	615208.79	57433.53	Картометрический метод	0.1	-
211	615227.39	57401.48	Картометрический метод	1	-
212	615233.24	57391.41	Картометрический метод	0.1	-
213	615248.77	57364.66	Картометрический метод	0.1	-
214	615269.60	57340.17	Картометрический метод	1	-
215	615270.23	57338.08	Картометрический метод	1	-
216	615282.31	57326.28	Картометрический метод	1	-
217	615289.13	57335.85	Картометрический метод	0.1	-
218	615293.28	57341.68	Картометрический метод	0.1	-
219	615299.51	57354.50	Картометрический метод	1	-
220	615307.47	57370.87	Картометрический метод	0.1	-
221	615311.78	57379.73	Картометрический метод	0.1	-
222	615316.25	57391.11	Картометрический метод	0.1	-
223	615322.28	57406.48	Картометрический метод	0.1	-
224	615327.28	57433.48	Картометрический метод	0.1	-
225	615329.78	57454.48	Картометрический метод	0.1	-
226	615324.78	57489.68	Картометрический метод	0.1	-
227	615317.48	57517.48	Картометрический метод	0.1	-
228	615296.20	57571.26	Картометрический метод	0.1	-
229	615279.98	57605.80	Картометрический метод	0.1	-
230	615272.27	57621.04	Картометрический метод	0.1	-
231	615269.54	57626.45	Картометрический метод	0.1	-
232	615261.60	57640.32	Картометрический метод	0.1	-
233	615254.17	57653.31	Картометрический метод	0.1	-
234	615224.31	57692.29	Картометрический метод	0.1	-

Сведения о местоположении границ объекта					
1. Система координат МСК 166					
2. Сведения о характерных точках границ объекта					
Обозначение характерных точек границ	Координаты, м		Метод определения координат характерной точки	Средняя квадратическая погрешность положения характерной точки (Mt), м	Описание обозначения точки на местности (при наличии)
	X	Y			
235	615208.56	57708.87	Картометрический метод	0.1	-
236	615189.89	57726.29	Картометрический метод	0.1	-
237	615189.32	57726.62	Картометрический метод	0.1	-
238	615163.21	57741.77	Картометрический метод	0.1	-
239	615161.29	57742.88	Картометрический метод	0.1	-
240	615130.59	57755.73	Картометрический метод	0.1	-
241	615097.52	57762.71	Картометрический метод	1	-
242	615097.51	57762.71	Картометрический метод	0.1	-
243	615088.76	57759.76	Картометрический метод	0.2	-
244	615083.04	57757.44	Картометрический метод	0.2	-
245	615072.61	57753.08	Картометрический метод	0.2	-
246	615072.48	57753.00	Картометрический метод	1	-
247	615070.95	57752.03	Картометрический метод	1	-
248	615065.16	57748.36	Картометрический метод	1	-
249	615062.21	57746.49	Картометрический метод	1	-
250	615057.30	57745.84	Картометрический метод	1	-
251	615053.83	57745.37	Картометрический метод	0.2	-
252	614923.95	57697.59	Картометрический метод	0.2	-
253	614907.64	57692.62	Картометрический метод	1	-
254	614876.62	57683.15	Картометрический метод	1	-
255	614876.59	57683.14	Картометрический метод	1	-
256	614876.32	57683.06	Картометрический метод	1	-
198	614871.97	57681.73	Картометрический метод	1	-
					-
257	625156.52	49874.90	Картометрический метод	1	-
258	625183.83	49845.00	Картометрический метод	1	-

Сведения о местоположении границ объекта					
1. Система координат МСК 166					
2. Сведения о характерных точках границ объекта					
Обозначение характерных точек границ	Координаты, м		Метод определения координат характерной точки	Средняя квадратическая погрешность положения характерной точки (Mt), м	Описание обозначения точки на местности (при наличии)
	X	Y			
259	625199.31	49859.64	Картометрический метод	1	-
260	625228.15	49849.53	Картометрический метод	1	-
261	625242.37	49849.14	Картометрический метод	1	-
262	625251.30	49852.12	Картометрический метод	1	-
263	625255.27	49857.15	Картометрический метод	1	-
264	625262.27	49852.07	Картометрический метод	1	-
265	625270.72	49862.47	Картометрический метод	1	-
266	625265.32	49872.05	Картометрический метод	0.3	-
267	625233.95	49918.27	Картометрический метод	0.1	-
268	625226.98	49923.19	Картометрический метод	0.1	-
269	625202.81	49889.02	Картометрический метод	0.1	-
270	625196.66	49888.41	Картометрический метод	0.1	-
271	625194.98	49889.30	Картометрический метод	0.1	-
272	625190.35	49891.70	Картометрический метод	0.1	-
273	625185.82	49903.35	Картометрический метод	0.1	-
274	625185.60	49903.96	Картометрический метод	0.1	-
275	625180.04	49898.01	Картометрический метод	0.1	-
257	625156.52	49874.90	Картометрический метод	1	-
					-
276	615355.53	57613.28	Картометрический метод	0.1	-
277	615341.48	57608.33	Картометрический метод	0.1	-
278	615313.14	57563.26	Картометрический метод	0.1	-
279	615330.28	57522.48	Картометрический метод	0.1	-
280	615339.78	57493.48	Картометрический метод	0.1	-
281	615345.98	57467.18	Картометрический метод	0.1	-
282	615343.61	57435.75	Картометрический метод	0.1	-

Сведения о местоположении границ объекта					
1. Система координат МСК 166					
2. Сведения о характерных точках границ объекта					
Обозначение характерных точек границ	Координаты, м		Метод определения координат характерной точки	Средняя квадратическая погрешность положения характерной точки (Mt), м	Описание обозначения точки на местности (при наличии)
	X	Y			
283	615341.36	57428.71	Картометрический метод	0.1	-
284	615336.94	57401.83	Картометрический метод	0.1	-
285	615334.88	57384.97	Картометрический метод	0.1	-
286	615333.78	57375.98	Картометрический метод	0.1	-
287	615331.66	57363.11	Картометрический метод	0.1	-
288	615327.57	57338.28	Картометрический метод	1	-
289	615326.78	57333.48	Картометрический метод	0.1	-
290	615318.72	57297.12	Картометрический метод	0.1	-
291	615316.52	57287.15	Картометрический метод	1	-
292	615334.88	57266.18	Картометрический метод	1	-
293	615343.78	57270.03	Картометрический метод	1	-
294	615349.09	57279.73	Картометрический метод	1	-
295	615350.49	57331.63	Картометрический метод	1	-
296	615351.19	57337.19	Картометрический метод	0.1	-
297	615355.29	57352.93	Картометрический метод	0.1	-
298	615357.90	57362.88	Картометрический метод	0.1	-
299	615374.62	57386.68	Картометрический метод	0.1	-
300	615394.90	57415.54	Картометрический метод	1	-
301	615416.93	57434.73	Картометрический метод	1	-
302	615431.73	57454.53	Картометрический метод	1	-
303	615465.03	57498.28	Картометрический метод	0.1	-
304	615486.33	57533.48	Картометрический метод	0.1	-
305	615484.43	57540.83	Картометрический метод	0.1	-
276	615355.53	57613.28	Картометрический метод	0.1	-
					-
306	625057.73	49985.72	Картометрический метод	1	-

Сведения о местоположении границ объекта					
1. Система координат МСК 166					
2. Сведения о характерных точках границ объекта					
Обозначение характерных точек границ	Координаты, м		Метод определения координат характерной точки	Средняя квадратическая погрешность положения характерной точки (Mt), м	Описание обозначения точки на местности (при наличии)
	X	Y			
307	625036.24	49950.64	Картометрический метод	1	-
308	625070.81	49928.70	Картометрический метод	1	-
309	625099.07	49973.32	Картометрический метод	1	-
310	625059.87	49989.20	Картометрический метод	1	-
306	625057.73	49985.72	Картометрический метод	1	-
					-
311	613992.32	57186.74	Картометрический метод	1	-
312	613994.79	57182.30	Картометрический метод	1	-
313	614001.90	57170.25	Картометрический метод	1	-
314	614036.58	57193.48	Картометрический метод	1	-
315	614059.14	57205.27	Картометрический метод	0.1	-
316	614088.50	57224.29	Картометрический метод	0.1	-
317	614147.37	57260.41	Картометрический метод	1	-
318	614168.76	57274.09	Картометрический метод	0.1	-
319	614174.16	57277.49	Картометрический метод	0.1	-
320	614184.38	57283.05	Картометрический метод	0.1	-
321	614192.99	57287.98	Картометрический метод	0.1	-
322	614197.94	57291.61	Картометрический метод	0.1	-
323	614202.29	57294.30	Картометрический метод	0.1	-
324	614204.40	57295.40	Картометрический метод	1	-
325	614206.82	57296.65	Картометрический метод	0.1	-
326	614210.56	57298.30	Картометрический метод	0.1	-
327	614215.37	57300.06	Картометрический метод	0.1	-
328	614219.29	57301.22	Картометрический метод	0.1	-
329	614224.23	57303.36	Картометрический метод	0.1	-
330	614225.34	57301.62	Картометрический метод	0.1	-

Сведения о местоположении границ объекта					
1. Система координат МСК 166					
2. Сведения о характерных точках границ объекта					
Обозначение характерных точек границ	Координаты, м		Метод определения координат характерной точки	Средняя квадратическая погрешность положения характерной точки (M _t), м	Описание обозначения точки на местности (при наличии)
	X	Y			
331	614244.45	57313.60	Картометрический метод	1	-
332	614254.95	57320.19	Картометрический метод	0.1	-
333	614260.82	57324.78	Картометрический метод	1	-
334	614264.26	57326.99	Картометрический метод	1	-
335	614267.74	57329.24	Картометрический метод	0.1	-
336	614271.10	57331.42	Картометрический метод	0.1	-
337	614283.17	57339.50	Картометрический метод	0.1	-
338	614286.43	57341.60	Картометрический метод	0.1	-
339	614307.16	57355.03	Картометрический метод	0.1	-
340	614310.58	57357.30	Картометрический метод	0.1	-
341	614320.75	57364.08	Картометрический метод	0.1	-
342	614324.18	57366.11	Картометрический метод	0.1	-
343	614327.03	57368.03	Картометрический метод	1	-
344	614332.48	57370.82	Картометрический метод	0.2	-
345	614335.91	57373.03	Картометрический метод	0.2	-
346	614344.37	57378.57	Картометрический метод	0.1	-
347	614354.38	57385.19	Картометрический метод	1	-
348	614359.38	57388.49	Картометрический метод	1	-
349	614363.57	57391.26	Картометрический метод	1	-
350	614369.19	57394.96	Картометрический метод	1	-
351	614370.01	57393.70	Картометрический метод	0.1	-
352	614373.75	57396.18	Картометрический метод	1	-
353	614377.56	57398.58	Картометрический метод	1	-
354	614381.37	57400.98	Картометрический метод	1	-
355	614388.14	57405.24	Картометрический метод	1	-
356	614392.89	57408.23	Картометрический	0.1	-

Сведения о местоположении границ объекта					
1. Система координат МСК 166					
2. Сведения о характерных точках границ объекта					
Обозначение характерных точек границ	Координаты, м		Метод определения координат характерной точки	Средняя квадратическая погрешность положения характерной точки (Mt), м	Описание обозначения точки на местности (при наличии)
	X	Y			
			метод		
357	614407.13	57418.01	Картометрический метод	1	-
358	614413.92	57422.27	Картометрический метод	1	-
359	614413.92	57422.28	Картометрический метод	1	-
360	614409.33	57438.91	Картометрический метод	1	-
361	614404.20	57447.03	Картометрический метод	1	-
362	614403.14	57448.71	Картометрический метод	1	-
363	614242.17	57341.79	Картометрический метод	0.1	-
364	614211.95	57322.72	Картометрический метод	0.1	-
311	613992.32	57186.74	Картометрический метод	1	-
					-
365	626485.34	51020.42	Картометрический метод	1	-
366	626498.43	51087.63	Картометрический метод	0.1	-
367	626500.69	51122.22	Картометрический метод	0.1	-
368	626488.49	51133.27	Картометрический метод	1	-
369	626488.05	51132.94	Картометрический метод	1	-
370	626487.88	51133.27	Картометрический метод	1	-
371	626390.59	51060.83	Картометрический метод	1	-
372	626373.10	51051.05	Картометрический метод	1	-
373	626373.01	51050.52	Картометрический метод	1	-
374	626372.73	51048.79	Картометрический метод	1	-
375	626372.48	51047.25	Картометрический метод	1	-
376	626366.28	51008.48	Картометрический метод	0.1	-
377	626345.89	50962.08	Картометрический метод	0.1	-
378	626331.88	50934.48	Картометрический метод	0.1	-
379	626305.88	50902.48	Картометрический метод	0.1	-
380	626232.08	50839.88	Картометрический	0.1	-

Сведения о местоположении границ объекта					
1. Система координат МСК 166					
2. Сведения о характерных точках границ объекта					
Обозначение характерных точек границ	Координаты, м		Метод определения координат характерной точки	Средняя квадратическая погрешность положения характерной точки (Mt), м	Описание обозначения точки на местности (при наличии)
	X	Y			
			метод		
381	626253.23	50815.44	Картометрический метод	0.1	-
382	626258.39	50804.87	Картометрический метод	0.1	-
383	626147.73	50724.73	Картометрический метод	0.1	-
384	626143.18	50720.88	Картометрический метод	0.1	-
385	626133.11	50712.38	Картометрический метод	0.1	-
386	626153.93	50684.85	Картометрический метод	0.1	-
387	626103.43	50645.43	Картометрический метод	0.1	-
388	626083.78	50671.21	Картометрический метод	0.1	-
389	626095.55	50683.49	Картометрический метод	0.1	-
390	626106.37	50701.54	Картометрический метод	0.1	-
391	626110.45	50706.03	Картометрический метод	0.1	-
392	626137.48	50728.35	Картометрический метод	0.1	-
393	626119.35	50751.93	Картометрический метод	0.1	-
394	625994.22	50654.67	Картометрический метод	0.1	-
395	625877.65	50564.05	Картометрический метод	0.1	-
396	625881.55	50558.79	Картометрический метод	0.1	-
397	625852.85	50537.42	Картометрический метод	0.1	-
398	625849.88	50542.48	Картометрический метод	0.1	-
399	625842.16	50555.65	Картометрический метод	0.1	-
400	625833.53	50549.13	Картометрический метод	0.3	-
401	625832.49	50548.36	Картометрический метод	0.3	-
402	625831.47	50547.59	Картометрический метод	0.3	-
403	625715.20	50460.00	Картометрический метод	0.3	-
404	625712.47	50457.93	Картометрический метод	0.3	-
405	625711.77	50457.41	Картометрический метод	0.3	-

Сведения о местоположении границ объекта					
1. Система координат МСК 166					
2. Сведения о характерных точках границ объекта					
Обозначение характерных точек границ	Координаты, м		Метод определения координат характерной точки	Средняя квадратическая погрешность положения характерной точки (Mt), м	Описание обозначения точки на местности (при наличии)
	X	Y			
406	625524.31	50316.15	Картометрический метод	0.1	-
407	625519.32	50321.55	Картометрический метод	0.1	-
408	625378.14	50213.38	Картометрический метод	0.1	-
409	625374.16	50223.38	Картометрический метод	0.3	-
410	625372.99	50226.27	Картометрический метод	0.3	-
411	625372.32	50227.96	Картометрический метод	0.1	-
412	625248.51	50177.87	Картометрический метод	0.1	-
413	625143.57	50089.03	Картометрический метод	0.1	-
414	625099.91	50039.66	Картометрический метод	0.3	-
415	625097.15	50036.54	Картометрический метод	1	-
416	625074.88	50011.37	Картометрический метод	1	-
417	625109.16	49994.45	Картометрический метод	1	-
418	625119.08	49990.74	Картометрический метод	1	-
419	625127.01	49989.55	Картометрический метод	1	-
420	625134.69	49989.16	Картометрический метод	1	-
421	625141.30	49989.69	Картометрический метод	1	-
422	625151.63	49991.66	Картометрический метод	1	-
423	625161.50	49996.65	Картометрический метод	1	-
424	625157.22	50001.89	Картометрический метод	1	-
425	625174.41	50015.91	Картометрический метод	1	-
426	625194.10	50031.97	Картометрический метод	0.1	-
427	625195.66	50033.21	Картометрический метод	0.1	-
428	625535.69	50293.69	Картометрический метод	1	-
429	625704.83	50423.40	Картометрический метод	1	-
430	625744.26	50412.40	Картометрический метод	1	-
431	625799.85	50396.72	Картометрический	1	-

Сведения о местоположении границ объекта					
1. Система координат МСК 166					
2. Сведения о характерных точках границ объекта					
Обозначение характерных точек границ	Координаты, м		Метод определения координат характерной точки	Средняя квадратическая погрешность положения характерной точки (Mt), м	Описание обозначения точки на местности (при наличии)
	X	Y			
			метод		
432	625799.90	50396.88	Картометрический метод	1	-
433	625799.85	50396.89	Картометрический метод	1	-
434	625811.38	50433.07	Картометрический метод	1	-
435	625858.09	50471.92	Картометрический метод	0.3	-
436	625859.24	50472.45	Картометрический метод	0.3	-
437	625871.44	50481.02	Картометрический метод	0.3	-
438	625886.23	50460.94	Картометрический метод	0.3	-
439	625881.09	50457.98	Картометрический метод	0.3	-
440	625882.58	50455.38	Картометрический метод	0.3	-
441	625888.03	50458.52	Картометрический метод	0.3	-
442	625894.28	50450.18	Картометрический метод	0.3	-
443	625896.19	50449.76	Картометрический метод	0.3	-
444	625858.39	50420.99	Картометрический метод	0.3	-
445	625860.17	50418.57	Картометрический метод	0.3	-
446	625898.35	50446.69	Картометрический метод	0.3	-
447	625923.99	50408.17	Картометрический метод	0.3	-
448	625960.35	50351.68	Картометрический метод	0.3	-
449	625950.09	50343.15	Картометрический метод	0.3	-
450	625923.14	50322.05	Картометрический метод	0.3	-
451	625925.07	50319.61	Картометрический метод	0.3	-
452	625950.61	50339.75	Картометрический метод	0.3	-
453	625958.64	50326.12	Картометрический метод	0.3	-
454	625959.89	50325.20	Картометрический метод	0.3	-
455	625961.98	50326.42	Картометрический метод	0.3	-
456	625952.97	50341.64	Картометрический метод	0.3	-

Сведения о местоположении границ объекта					
1. Система координат МСК 166					
2. Сведения о характерных точках границ объекта					
Обозначение характерных точек границ	Координаты, м		Метод определения координат характерной точки	Средняя квадратическая погрешность положения характерной точки (Mt), м	Описание обозначения точки на местности (при наличии)
	X	Y			
457	625963.29	50350.23	Картометрический метод	0.3	-
458	625964.58	50349.91	Картометрический метод	0.1	-
459	626005.52	50383.21	Картометрический метод	0.1	-
460	626003.95	50385.15	Картометрический метод	0.1	-
461	626007.40	50387.98	Картометрический метод	0.1	-
462	626013.22	50380.93	Картометрический метод	1	-
463	626018.51	50385.42	Картометрический метод	0.1	-
464	626032.49	50396.72	Картометрический метод	0.1	-
465	626048.64	50374.79	Картометрический метод	1	-
466	626053.88	50367.68	Картометрический метод	1	-
467	626094.97	50401.02	Картометрический метод	1	-
468	626099.01	50404.40	Картометрический метод	1	-
469	626129.48	50428.16	Картометрический метод	1	-
470	626229.86	50512.74	Картометрический метод	0.1	-
471	626239.37	50520.57	Картометрический метод	0.1	-
472	626377.89	50634.57	Картометрический метод	1	-
473	626414.46	50663.95	Картометрический метод	1	-
474	626621.33	50829.54	Картометрический метод	1	-
475	626629.18	50849.27	Картометрический метод	1	-
476	626621.31	50869.22	Картометрический метод	1	-
477	626585.46	50912.23	Картометрический метод	0.2	-
478	626536.33	50971.16	Картометрический метод	0.2	-
479	626522.63	50987.58	Картометрический метод	0.2	-
480	626515.72	50982.10	Картометрический метод	1	-
365	626485.34	51020.42	Картометрический метод	1	-
					-

Сведения о местоположении границ объекта					
1. Система координат МСК 166					
2. Сведения о характерных точках границ объекта					
Обозначение характерных точек границ	Координаты, м		Метод определения координат характерной точки	Средняя квадратическая погрешность положения характерной точки (M _t), м	Описание обозначения точки на местности (при наличии)
	X	Y			
481	615863.11	57213.40	Картометрический метод	0.1	-
482	615860.52	57266.43	Картометрический метод	0.1	-
483	615853.12	57304.47	Картометрический метод	0.1	-
484	615822.42	57293.57	Картометрический метод	0.1	-
485	615816.40	57323.79	Картометрический метод	0.1	-
486	615852.65	57383.33	Картометрический метод	1	-
487	615823.42	57403.97	Картометрический метод	0.1	-
488	615821.66	57404.69	Картометрический метод	0.1	-
489	615822.28	57406.39	Картометрический метод	0.1	-
490	615795.94	57422.54	Картометрический метод	0.1	-
491	615810.37	57443.81	Картометрический метод	0.1	-
492	615792.35	57455.49	Картометрический метод	1	-
493	615799.45	57467.09	Картометрический метод	0.1	-
494	615812.42	57488.30	Картометрический метод	0.1	-
495	615814.09	57491.03	Картометрический метод	1	-
496	615816.52	57493.00	Картометрический метод	1	-
497	615825.33	57503.14	Картометрический метод	1	-
498	615832.78	57510.68	Картометрический метод	1	-
499	615836.73	57515.71	Картометрический метод	1	-
500	615833.01	57518.36	Картометрический метод	1	-
501	615835.62	57522.45	Картометрический метод	1	-
502	615828.21	57527.13	Картометрический метод	1	-
503	615826.96	57525.24	Картометрический метод	1	-
504	615822.60	57528.08	Картометрический метод	0.1	-
505	615805.30	57539.34	Картометрический метод	1	-
506	615786.48	57552.78	Картометрический	0.1	-

Сведения о местоположении границ объекта					
1. Система координат МСК 166					
2. Сведения о характерных точках границ объекта					
Обозначение характерных точек границ	Координаты, м		Метод определения координат характерной точки	Средняя квадратическая погрешность положения характерной точки (Mt), м	Описание обозначения точки на местности (при наличии)
	X	Y			
			метод		
507	615727.43	57591.10	Картометрический метод	0.1	-
508	615718.03	57578.10	Картометрический метод	0.1	-
509	615711.26	57566.93	Картометрический метод	0.1	-
510	615707.58	57562.04	Картометрический метод	1	-
511	615684.12	57579.71	Картометрический метод	0.1	-
512	615623.94	57492.63	Картометрический метод	0.1	-
513	615678.59	57459.38	Картометрический метод	0.1	-
514	615699.75	57443.88	Картометрический метод	0.2	-
515	615699.63	57443.64	Картометрический метод	1	-
516	615695.07	57434.90	Картометрический метод	1	-
517	615695.01	57434.94	Картометрический метод	1	-
518	615673.38	57450.84	Картометрический метод	1	-
519	615656.82	57460.92	Картометрический метод	1	-
520	615656.81	57460.93	Картометрический метод	1	-
521	615618.37	57484.32	Картометрический метод	0.1	-
522	615592.10	57445.18	Картометрический метод	0.1	-
523	615578.88	57424.69	Картометрический метод	0.1	-
524	615493.01	57387.35	Картометрический метод	0.1	-
525	615459.50	57341.91	Картометрический метод	0.1	-
526	615511.43	57303.83	Картометрический метод	0.1	-
527	615516.51	57310.48	Картометрический метод	1	-
528	615521.36	57308.48	Картометрический метод	1	-
529	615580.19	57266.88	Картометрический метод	1	-
530	615582.99	57271.70	Картометрический метод	1	-
531	615640.05	57252.10	Картометрический метод	0.1	-

Сведения о местоположении границ объекта					
1. Система координат МСК 166					
2. Сведения о характерных точках границ объекта					
Обозначение характерных точек границ	Координаты, м		Метод определения координат характерной точки	Средняя квадратическая погрешность положения характерной точки (Mt), м	Описание обозначения точки на местности (при наличии)
	X	Y			
532	615642.71	57257.47	Картометрический метод	0.1	-
533	615665.01	57243.53	Картометрический метод	0.1	-
534	615675.88	57235.63	Картометрический метод	0.1	-
535	615714.44	57207.64	Картометрический метод	1	-
536	615720.20	57207.13	Картометрический метод	1	-
537	615731.31	57204.97	Картометрический метод	1	-
538	615734.20	57204.25	Картометрический метод	1	-
539	615753.28	57210.83	Картометрический метод	1	-
540	615813.58	57189.08	Картометрический метод	1	-
541	615854.18	57174.44	Картометрический метод	1	-
542	615876.70	57166.33	Картометрический метод	1	-
543	615877.16	57166.46	Картометрический метод	0.1	-
544	615875.98	57170.39	Картометрический метод	0.1	-
481	615863.11	57213.40	Картометрический метод	0.1	-
					-
545	624856.38	50082.34	Картометрический метод	1	-
546	624854.96	50086.50	Картометрический метод	1	-
547	624856.12	50089.27	Картометрический метод	1	-
548	624818.44	50111.93	Картометрический метод	1	-
549	624805.04	50067.48	Картометрический метод	1	-
550	624798.28	50063.49	Картометрический метод	1	-
551	624793.13	50042.29	Картометрический метод	1	-
552	624816.28	50067.48	Картометрический метод	1	-
553	624831.13	50063.49	Картометрический метод	1	-
554	624831.13	50054.18	Картометрический метод	1	-
555	624846.48	50049.54	Картометрический метод	1	-

Сведения о местоположении границ объекта					
1. Система координат МСК 166					
2. Сведения о характерных точках границ объекта					
Обозначение характерных точек границ	Координаты, м		Метод определения координат характерной точки	Средняя квадратическая погрешность положения характерной точки (Mt), м	Описание обозначения точки на местности (при наличии)
	X	Y			
545	624856.38	50082.34	Картометрический метод	1	-
					-
556	614588.59	57205.20	Картометрический метод	1	-
557	614571.98	57199.85	Картометрический метод	1	-
558	614572.42	57195.18	Картометрический метод	1	-
559	614572.64	57188.99	Картометрический метод	1	-
560	614571.08	57180.70	Картометрический метод	1	-
561	614547.24	57172.26	Картометрический метод	1	-
562	614555.23	57147.41	Картометрический метод	1	-
563	614585.94	57157.13	Картометрический метод	1	-
564	614603.39	57162.65	Картометрический метод	1	-
556	614588.59	57205.20	Картометрический метод	1	-
					-
565	625285.13	50810.88	Картометрический метод	1	-
566	625257.53	50796.30	Картометрический метод	1	-
567	625265.02	50821.37	Картометрический метод	1	-
568	625264.92	50827.27	Картометрический метод	0.1	-
569	625261.90	50842.01	Картометрический метод	0.1	-
570	625256.19	50854.70	Картометрический метод	0.1	-
571	625244.77	50873.99	Картометрический метод	0.1	-
572	625228.97	50900.09	Картометрический метод	1	-
573	625208.28	50904.83	Картометрический метод	1	-
574	625179.48	50900.28	Картометрический метод	1	-
575	625177.21	50889.81	Картометрический метод	1	-
576	625176.69	50888.25	Картометрический метод	1	-
577	625176.61	50859.55	Картометрический метод	1	-
578	625176.98	50777.22	Картометрический	1	-

Сведения о местоположении границ объекта					
1. Система координат МСК 166					
2. Сведения о характерных точках границ объекта					
Обозначение характерных точек границ	Координаты, м		Метод определения координат характерной точки	Средняя квадратическая погрешность положения характерной точки (Mt), м	Описание обозначения точки на местности (при наличии)
	X	Y			
			метод		
579	625151.85	50776.23	Картометрический метод	1	-
580	625150.43	50775.63	Картометрический метод	0.1	-
581	625151.18	50772.64	Картометрический метод	1	-
582	625150.30	50760.60	Картометрический метод	1	-
583	625149.84	50749.64	Картометрический метод	1	-
584	625150.06	50746.36	Картометрический метод	1	-
585	625149.64	50742.45	Картометрический метод	1	-
586	625153.36	50742.44	Картометрический метод	1	-
587	625153.60	50710.46	Картометрический метод	1	-
588	625153.33	50703.23	Картометрический метод	1	-
589	625153.49	50688.66	Картометрический метод	1	-
590	625154.28	50616.35	Картометрический метод	1	-
591	625198.73	50617.46	Картометрический метод	1	-
592	625225.35	50567.15	Картометрический метод	1	-
593	625229.38	50555.73	Картометрический метод	1	-
594	625237.78	50542.16	Картометрический метод	1	-
595	625260.94	50509.97	Картометрический метод	1	-
596	625352.03	50577.30	Картометрический метод	1	-
597	625392.29	50610.43	Картометрический метод	1	-
598	625406.96	50621.63	Картометрический метод	1	-
599	625411.51	50625.34	Картометрический метод	1	-
600	625411.68	50625.48	Картометрический метод	1	-
601	625412.08	50625.80	Картометрический метод	1	-
602	625421.04	50632.96	Картометрический метод	1	-
603	625425.86	50636.81	Картометрический метод	1	-

Сведения о местоположении границ объекта					
1. Система координат МСК 166					
2. Сведения о характерных точках границ объекта					
Обозначение характерных точек границ	Координаты, м		Метод определения координат характерной точки	Средняя квадратическая погрешность положения характерной точки (Mt), м	Описание обозначения точки на местности (при наличии)
	X	Y			
604	625435.48	50643.78	Картометрический метод	1	-
605	625449.80	50654.80	Картометрический метод	1	-
606	625454.56	50658.83	Картометрический метод	1	-
607	625429.31	50690.04	Картометрический метод	0.1	-
608	625417.11	50705.12	Картометрический метод	0.1	-
609	625401.32	50724.63	Картометрический метод	1	-
610	625390.19	50739.18	Картометрический метод	1	-
611	625382.51	50742.46	Картометрический метод	1	-
612	625353.00	50782.59	Картометрический метод	0.2	-
613	625341.13	50798.71	Картометрический метод	0.1	-
614	625321.10	50825.96	Картометрический метод	0.1	-
615	625318.81	50829.09	Картометрический метод	1	-
565	625285.13	50810.88	Картометрический метод	1	-
					-
616	615572.18	57238.89	Картометрический метод	1	-
617	615573.10	57239.95	Картометрический метод	1	-
618	615507.16	57293.12	Картометрический метод	1	-
619	615502.59	57296.81	Картометрический метод	1	-
620	615495.92	57300.61	Картометрический метод	1	-
621	615492.19	57303.76	Картометрический метод	1	-
622	615475.84	57317.59	Картометрический метод	0.1	-
623	615449.13	57340.18	Картометрический метод	0.1	-
624	615453.87	57346.79	Картометрический метод	0.1	-
625	615461.69	57357.62	Картометрический метод	0.1	-
626	615450.19	57365.92	Картометрический метод	0.1	-
627	615444.28	57370.20	Картометрический метод	0.1	-

Сведения о местоположении границ объекта					
1. Система координат МСК 166					
2. Сведения о характерных точках границ объекта					
Обозначение характерных точек границ	Координаты, м		Метод определения координат характерной точки	Средняя квадратическая погрешность положения характерной точки (Mt), м	Описание обозначения точки на местности (при наличии)
	X	Y			
628	615411.34	57394.00	Картометрический метод	0.1	-
629	615412.72	57398.55	Картометрический метод	1	-
630	615404.02	57405.65	Картометрический метод	1	-
631	615383.85	57382.89	Картометрический метод	1	-
632	615375.00	57369.15	Картометрический метод	0.1	-
633	615364.51	57351.01	Картометрический метод	0.1	-
634	615362.30	57344.75	Картометрический метод	0.1	-
635	615362.71	57338.24	Картометрический метод	0.1	-
636	615374.30	57332.50	Картометрический метод	0.1	-
637	615367.91	57321.06	Картометрический метод	1	-
638	615366.11	57309.39	Картометрический метод	1	-
639	615359.20	57256.27	Картометрический метод	1	-
640	615360.42	57254.30	Картометрический метод	1	-
641	615359.87	57230.28	Картометрический метод	1	-
642	615358.86	57185.82	Картометрический метод	1	-
643	615358.75	57181.03	Картометрический метод	1	-
644	615368.38	57165.86	Картометрический метод	1	-
645	615385.15	57156.14	Картометрический метод	1	-
646	615397.30	57149.10	Картометрический метод	1	-
647	615396.87	57148.55	Картометрический метод	1	-
648	615507.72	57084.08	Картометрический метод	1	-
649	615525.95	57077.76	Картометрический метод	1	-
650	615530.98	57076.81	Картометрический метод	1	-
651	615543.93	57076.32	Картометрический метод	1	-
652	615556.11	57079.67	Картометрический метод	1	-
653	615595.19	57120.26	Картометрический	1	-

Сведения о местоположении границ объекта					
1. Система координат МСК 166					
2. Сведения о характерных точках границ объекта					
Обозначение характерных точек границ	Координаты, м		Метод определения координат характерной точки	Средняя квадратическая погрешность положения характерной точки (Mt), м	Описание обозначения точки на местности (при наличии)
	X	Y			
			метод		
654	615616.40	57161.20	Картометрический метод	1	-
655	615631.30	57179.18	Картометрический метод	1	-
656	615633.46	57187.07	Картометрический метод	1	-
657	615637.71	57202.62	Картометрический метод	1	-
658	615635.02	57203.93	Картометрический метод	1	-
659	615616.12	57215.39	Картометрический метод	1	-
660	615599.36	57225.19	Картометрический метод	1	-
661	615595.47	57220.52	Картометрический метод	1	-
616	615572.18	57238.89	Картометрический метод	1	-
					-
662	626521.85	51112.56	Картометрический метод	1	-
663	626518.32	51055.31	Картометрический метод	1	-
664	626518.68	51053.89	Картометрический метод	1	-
665	626519.36	51051.14	Картометрический метод	1	-
666	626524.00	51025.11	Картометрический метод	0.1	-
667	626550.99	50987.74	Картометрический метод	0.3	-
668	626554.64	50982.43	Картометрический метод	0.3	-
669	626560.85	50982.44	Картометрический метод	0.3	-
670	626561.52	50972.36	Картометрический метод	0.3	-
671	626588.91	50939.52	Картометрический метод	0.3	-
672	626612.58	50903.37	Картометрический метод	0.1	-
673	626615.07	50900.35	Картометрический метод	0.1	-
674	626622.85	50890.50	Картометрический метод	0.1	-
675	626625.22	50887.57	Картометрический метод	0.1	-
676	626632.67	50878.40	Картометрический метод	1	-
677	626633.27	50877.60	Картометрический	1	-

Сведения о местоположении границ объекта					
1. Система координат МСК 166					
2. Сведения о характерных точках границ объекта					
Обозначение характерных точек границ	Координаты, м		Метод определения координат характерной точки	Средняя квадратическая погрешность положения характерной точки (Mt), м	Описание обозначения точки на местности (при наличии)
	X	Y			
			метод		
678	626635.11	50875.17	Картометрический метод	1	-
679	626648.97	50858.55	Картометрический метод	1	-
680	626686.53	50870.30	Картометрический метод	1	-
681	626711.32	50895.09	Картометрический метод	1	-
682	626718.04	50948.44	Картометрический метод	0.1	-
683	626718.59	50953.11	Картометрический метод	0.1	-
684	626719.07	50957.18	Картометрический метод	0.1	-
685	626719.58	50961.63	Картометрический метод	1	-
686	626719.86	50966.37	Картометрический метод	1	-
687	626728.51	51038.34	Картометрический метод	1	-
688	626734.39	51083.30	Картометрический метод	0.1	-
689	626734.83	51087.41	Картометрический метод	0.1	-
690	626749.68	51203.27	Картометрический метод	1	-
691	626752.11	51219.18	Картометрический метод	1	-
692	626750.83	51268.16	Картометрический метод	1	-
693	626628.75	51203.61	Картометрический метод	0.1	-
694	626628.32	51202.71	Картометрический метод	0.1	-
695	626533.38	51149.10	Картометрический метод	1	-
662	626521.85	51112.56	Картометрический метод	1	-
					-
696	613961.51	57167.73	Картометрический метод	0.1	-
697	613785.07	57052.96	Картометрический метод	0.1	-
698	613783.18	57051.73	Картометрический метод	0.1	-
699	613786.25	57047.06	Картометрический метод	0.1	-
700	613786.32	57046.96	Картометрический метод	1	-
701	613795.82	57050.92	Картометрический	0.1	-

Сведения о местоположении границ объекта					
1. Система координат МСК 166					
2. Сведения о характерных точках границ объекта					
Обозначение характерных точек границ	Координаты, м		Метод определения координат характерной точки	Средняя квадратическая погрешность положения характерной точки (Mt), м	Описание обозначения точки на местности (при наличии)
	X	Y			
			метод		
702	613808.45	57054.91	Картометрический метод	1	-
703	613921.85	57124.55	Картометрический метод	0.1	-
704	613943.48	57138.09	Картометрический метод	0.1	-
705	613955.10	57144.55	Картометрический метод	1	-
706	613963.01	57149.49	Картометрический метод	1	-
707	613970.01	57153.23	Картометрический метод	1	-
708	613964.27	57163.02	Картометрический метод	0.1	-
696	613961.51	57167.73	Картометрический метод	0.1	-
					-
709	627147.21	52120.34	Картометрический метод	1	-
710	627135.75	52130.53	Картометрический метод	0.3	-
711	627136.00	52095.00	Картометрический метод	1	-
712	627116.20	52006.14	Картометрический метод	1	-
713	627104.55	51953.83	Картометрический метод	1	-
714	627121.46	51940.38	Картометрический метод	1	-
715	627054.33	51817.38	Картометрический метод	0.1	-
716	627044.49	51802.13	Картометрический метод	1	-
717	627039.59	51797.72	Картометрический метод	1	-
718	627019.14	51776.76	Картометрический метод	1	-
719	626952.75	51709.33	Картометрический метод	0.1	-
720	626951.33	51695.28	Картометрический метод	0.1	-
721	627006.54	51680.52	Картометрический метод	0.1	-
722	627028.94	51644.02	Картометрический метод	0.1	-
723	626849.39	51543.42	Картометрический метод	0.1	-
724	626661.39	51438.07	Картометрический метод	0.1	-
725	626555.39	51352.12	Картометрический	0.1	-

Сведения о местоположении границ объекта					
1. Система координат МСК 166					
2. Сведения о характерных точках границ объекта					
Обозначение характерных точек границ	Координаты, м		Метод определения координат характерной точки	Средняя квадратическая погрешность положения характерной точки (Mt), м	Описание обозначения точки на местности (при наличии)
	X	Y			
			метод		
726	626553.54	51328.10	Картометрический метод	0.1	-
727	626548.47	51313.46	Картометрический метод	0.1	-
728	626591.02	51208.21	Картометрический метод	0.1	-
729	626748.13	51295.14	Картометрический метод	1	-
730	626770.66	51307.79	Картометрический метод	1	-
731	626918.15	51440.74	Картометрический метод	1	-
732	627049.53	51569.98	Картометрический метод	1	-
733	627106.69	51641.03	Картометрический метод	1	-
734	627115.90	51652.66	Картометрический метод	1	-
735	627192.28	51755.27	Картометрический метод	1	-
736	627255.43	51835.75	Картометрический метод	1	-
737	627358.07	51930.58	Картометрический метод	1	-
738	627230.23	52045.63	Картометрический метод	1	-
739	627228.32	52047.34	Картометрический метод	1	-
709	627147.21	52120.34	Картометрический метод	1	-
					-
740	614184.07	57265.86	Картометрический метод	1	-
741	613999.14	57148.10	Картометрический метод	1	-
742	613901.17	57085.73	Картометрический метод	1	-
743	613905.00	57060.42	Картометрический метод	1	-
744	613922.92	57017.49	Картометрический метод	1	-
745	613933.97	56991.20	Картометрический метод	1	-
746	613936.30	56990.06	Картометрический метод	1	-
747	614015.50	57024.35	Картометрический метод	1	-
748	614038.75	57034.42	Картометрический метод	1	-
749	614060.70	56985.10	Картометрический	1	-

Сведения о местоположении границ объекта					
1. Система координат МСК 166					
2. Сведения о характерных точках границ объекта					
Обозначение характерных точек границ	Координаты, м		Метод определения координат характерной точки	Средняя квадратическая погрешность положения характерной точки (Mt), м	Описание обозначения точки на местности (при наличии)
	X	Y			
			метод		
750	614067.04	56987.64	Картометрический метод	0.1	-
751	614089.06	56996.44	Картометрический метод	0.1	-
752	614089.17	56996.17	Картометрический метод	0.1	-
753	614078.28	56991.48	Картометрический метод	0.1	-
754	614080.65	56985.97	Картометрический метод	0.1	-
755	614091.68	56990.69	Картометрический метод	0.1	-
756	614097.04	56978.58	Картометрический метод	0.1	-
757	614107.75	56982.98	Картометрический метод	0.1	-
758	614120.05	56988.00	Картометрический метод	0.1	-
759	614255.06	57042.31	Картометрический метод	0.1	-
760	614277.28	57052.24	Картометрический метод	0.1	-
761	614279.96	57053.43	Картометрический метод	1	-
762	614191.49	57266.55	Картометрический метод	1	-
740	614184.07	57265.86	Картометрический метод	1	-
					-
763	625756.58	51368.52	Картометрический метод	1	-
764	625740.24	51355.09	Картометрический метод	1	-
765	625709.24	51329.60	Картометрический метод	1	-
766	625709.02	51329.42	Картометрический метод	1	-
767	625706.29	51327.18	Картометрический метод	1	-
768	625703.78	51325.12	Картометрический метод	1	-
769	625702.79	51324.36	Картометрический метод	1	-
770	625713.00	51311.07	Картометрический метод	1	-
771	625716.10	51307.04	Картометрический метод	1	-
772	625721.77	51299.67	Картометрический метод	1	-
773	625723.91	51297.23	Картометрический	1	-

Сведения о местоположении границ объекта					
1. Система координат МСК 166					
2. Сведения о характерных точках границ объекта					
Обозначение характерных точек границ	Координаты, м		Метод определения координат характерной точки	Средняя квадратическая погрешность положения характерной точки (Mt), м	Описание обозначения точки на местности (при наличии)
	X	Y			
			метод		
774	625754.65	51326.82	Картометрический метод	1	-
775	625754.10	51327.47	Картометрический метод	1	-
776	625758.87	51331.56	Картометрический метод	1	-
777	625765.48	51337.24	Картометрический метод	1	-
778	625784.56	51353.65	Картометрический метод	1	-
779	625793.27	51361.14	Картометрический метод	1	-
780	625786.71	51368.66	Картометрический метод	1	-
781	625775.96	51374.06	Картометрический метод	1	-
782	625761.93	51362.65	Картометрический метод	1	-
763	625756.58	51368.52	Картометрический метод	1	-
					-
783	615794.04	57029.20	Картометрический метод	0.1	-
784	615793.53	57037.04	Картометрический метод	0.1	-
785	615793.53	57040.90	Картометрический метод	0.1	-
786	615791.24	57065.43	Картометрический метод	0.1	-
787	615791.02	57071.20	Картометрический метод	0.1	-
788	615799.38	57072.05	Картометрический метод	0.1	-
789	615799.49	57074.31	Картометрический метод	0.1	-
790	615796.29	57083.79	Картометрический метод	0.1	-
791	615790.81	57097.62	Картометрический метод	0.1	-
792	615788.92	57110.56	Картометрический метод	0.1	-
793	615789.91	57110.68	Картометрический метод	0.1	-
794	615767.87	57166.65	Картометрический метод	0.1	-
795	615728.31	57173.78	Картометрический метод	0.1	-
796	615722.30	57179.91	Картометрический метод	0.1	-
797	615673.38	57177.84	Картометрический	0.1	-

Сведения о местоположении границ объекта					
1. Система координат МСК 166					
2. Сведения о характерных точках границ объекта					
Обозначение характерных точек границ	Координаты, м		Метод определения координат характерной точки	Средняя квадратическая погрешность положения характерной точки (Mt), м	Описание обозначения точки на местности (при наличии)
	X	Y			
			метод		
798	615674.09	57154.08	Картометрический метод	0.1	-
799	615679.74	57091.10	Картометрический метод	0.1	-
800	615677.90	57090.44	Картометрический метод	0.1	-
801	615678.82	57084.52	Картометрический метод	0.1	-
802	615679.72	57078.74	Картометрический метод	0.1	-
803	615681.79	57062.39	Картометрический метод	0.1	-
804	615686.23	57027.37	Картометрический метод	0.1	-
805	615679.57	56918.54	Картометрический метод	1	-
806	615699.71	56920.74	Картометрический метод	1	-
807	615799.11	56929.69	Картометрический метод	1	-
808	615803.44	56929.99	Картометрический метод	0.1	-
809	615799.22	56977.88	Картометрический метод	0.1	-
810	615795.06	57025.03	Картометрический метод	0.1	-
783	615794.04	57029.20	Картометрический метод	0.1	-
					-
811	626779.13	51728.81	Картометрический метод	1	-
812	626659.88	51576.89	Картометрический метод	1	-
813	626724.94	51628.14	Картометрический метод	0.1	-
814	626814.66	51721.61	Картометрический метод	0.1	-
815	626915.97	51889.35	Картометрический метод	1	-
816	626910.94	51891.96	Картометрический метод	1	-
817	626899.22	51875.11	Картометрический метод	1	-
818	626855.13	51815.97	Картометрический метод	0.1	-
819	626852.14	51811.83	Картометрический метод	1	-
820	626849.32	51807.97	Картометрический метод	0.1	-
821	626846.87	51804.54	Картометрический	0.1	-

Сведения о местоположении границ объекта					
1. Система координат МСК 166					
2. Сведения о характерных точках границ объекта					
Обозначение характерных точек границ	Координаты, м		Метод определения координат характерной точки	Средняя квадратическая погрешность положения характерной точки (Mt), м	Описание обозначения точки на местности (при наличии)
	X	Y			
			метод		
811	626779.13	51728.81	Картометрический метод	1	-
					-
822	614873.36	56890.46	Картометрический метод	1	-
823	614862.46	56949.81	Картометрический метод	1	-
824	614864.04	56957.32	Картометрический метод	1	-
825	614855.68	57046.71	Картометрический метод	1	-
826	614846.80	57045.98	Картометрический метод	1	-
827	614846.43	57057.15	Картометрический метод	1	-
828	614844.75	57062.94	Картометрический метод	1	-
829	614842.25	57069.67	Картометрический метод	1	-
830	614805.77	57058.17	Картометрический метод	1	-
831	614801.59	57070.71	Картометрический метод	0.1	-
832	614787.66	57110.82	Картометрический метод	1	-
833	614785.09	57110.05	Картометрический метод	0.1	-
834	614778.75	57108.58	Картометрический метод	0.1	-
835	614772.12	57106.79	Картометрический метод	0.1	-
836	614769.52	57106.00	Картометрический метод	1	-
837	614770.55	57102.20	Картометрический метод	1	-
838	614805.63	56986.19	Картометрический метод	1	-
839	614823.82	56918.61	Картометрический метод	1	-
840	614824.93	56914.82	Картометрический метод	1	-
841	614835.49	56878.75	Картометрический метод	1	-
842	614852.11	56884.68	Картометрический метод	1	-
843	614857.73	56886.21	Картометрический метод	1	-
822	614873.36	56890.46	Картометрический метод	1	-
					-

Сведения о местоположении границ объекта					
1. Система координат МСК 166					
2. Сведения о характерных точках границ объекта					
Обозначение характерных точек границ	Координаты, м		Метод определения координат характерной точки	Средняя квадратическая погрешность положения характерной точки (Mt), м	Описание обозначения точки на местности (при наличии)
	X	Y			
844	618109.37	54167.67	Картометрический метод	1	-
845	618098.39	54190.51	Картометрический метод	1	-
846	618094.16	54198.01	Картометрический метод	1	-
847	618085.63	54211.76	Картометрический метод	1	-
848	618078.73	54221.84	Картометрический метод	1	-
849	617964.50	54368.15	Картометрический метод	1	-
850	617951.09	54381.03	Картометрический метод	1	-
851	617940.81	54408.18	Картометрический метод	1	-
852	617898.78	54496.39	Картометрический метод	1	-
853	617895.31	54520.86	Картометрический метод	1	-
854	617894.44	54524.05	Картометрический метод	1	-
855	617893.38	54527.90	Картометрический метод	1	-
856	617892.14	54532.42	Картометрический метод	0.1	-
857	617884.98	54558.67	Картометрический метод	1	-
858	617884.33	54616.90	Картометрический метод	1	-
859	617899.09	54728.90	Картометрический метод	1	-
860	617904.71	54727.89	Картометрический метод	1	-
861	617935.49	54931.33	Картометрический метод	1	-
862	617968.91	55185.47	Картометрический метод	1	-
863	617968.90	55185.46	Картометрический метод	1	-
864	617951.35	55186.18	Картометрический метод	1	-
865	617928.37	55187.11	Картометрический метод	1	-
866	617922.68	55187.35	Картометрический метод	1	-
867	617917.28	55187.56	Картометрический метод	1	-
868	617878.55	55189.14	Картометрический метод	1	-
869	617872.31	55147.73	Картометрический	1	-

Сведения о местоположении границ объекта					
1. Система координат МСК 166					
2. Сведения о характерных точках границ объекта					
Обозначение характерных точек границ	Координаты, м		Метод определения координат характерной точки	Средняя квадратическая погрешность положения характерной точки (Mt), м	Описание обозначения точки на местности (при наличии)
	X	Y			
			метод		
870	617864.40	55089.44	Картометрический метод	0.1	-
871	617856.50	55032.09	Картометрический метод	0.1	-
872	617855.76	55027.54	Картометрический метод	0.1	-
873	617850.55	55024.27	Картометрический метод	0.1	-
874	617828.67	55010.40	Картометрический метод	1	-
875	617812.82	54905.53	Картометрический метод	1	-
876	617795.54	54906.52	Картометрический метод	1	-
877	617793.81	54883.92	Картометрический метод	1	-
878	617790.72	54836.23	Картометрический метод	1	-
879	617789.87	54825.26	Картометрический метод	1	-
880	617782.13	54759.41	Картометрический метод	1	-
881	617794.37	54732.62	Картометрический метод	1	-
882	617753.47	54618.99	Картометрический метод	1	-
883	617752.68	54547.63	Картометрический метод	0.3	-
884	617752.63	54543.56	Картометрический метод	0.3	-
885	617752.43	54523.68	Картометрический метод	0.3	-
886	617752.46	54519.89	Картометрический метод	0.3	-
887	617752.57	54483.74	Картометрический метод	1	-
888	617773.17	54437.34	Картометрический метод	1	-
889	617795.07	54388.94	Картометрический метод	1	-
890	617808.00	54362.64	Картометрический метод	1	-
891	617819.90	54345.62	Картометрический метод	1	-
892	617823.16	54333.62	Картометрический метод	1	-
893	617879.12	54186.66	Картометрический метод	1	-
894	617990.82	54209.07	Картометрический метод	1	-

Сведения о местоположении границ объекта					
1. Система координат МСК 166					
2. Сведения о характерных точках границ объекта					
Обозначение характерных точек границ	Координаты, м		Метод определения координат характерной точки	Средняя квадратическая погрешность положения характерной точки (M _t), м	Описание обозначения точки на местности (при наличии)
	X	Y			
895	618018.85	54214.69	Картометрический метод	1	-
896	618030.48	54200.38	Картометрический метод	1	-
897	618051.88	54203.28	Картометрический метод	1	-
898	618095.81	54088.76	Картометрический метод	1	-
899	618097.24	54089.21	Картометрический метод	1	-
900	618105.18	54091.74	Картометрический метод	1	-
901	618106.38	54088.04	Картометрический метод	1	-
902	618103.16	54067.81	Картометрический метод	1	-
903	618103.12	54061.76	Картометрический метод	1	-
904	618096.30	54004.19	Картометрический метод	1	-
905	618098.05	53989.26	Картометрический метод	1	-
906	618103.05	53964.33	Картометрический метод	1	-
907	618111.35	53920.34	Картометрический метод	1	-
908	618141.65	53843.76	Картометрический метод	0.1	-
909	618142.78	53840.19	Картометрический метод	0.1	-
910	618159.82	53802.94	Картометрический метод	1	-
911	618161.79	53799.41	Картометрический метод	1	-
912	618163.77	53795.88	Картометрический метод	0.1	-
913	618165.78	53792.24	Картометрический метод	0.1	-
914	618173.30	53780.49	Картометрический метод	1	-
915	618193.27	53755.25	Картометрический метод	1	-
916	618225.02	53729.52	Картометрический метод	1	-
917	618251.99	53721.59	Картометрический метод	0.1	-
918	618255.64	53723.57	Картометрический метод	0.1	-
919	618260.63	53726.28	Картометрический метод	1	-
920	618277.42	53729.87	Картометрический	1	-

Сведения о местоположении границ объекта					
1. Система координат МСК 166					
2. Сведения о характерных точках границ объекта					
Обозначение характерных точек границ	Координаты, м		Метод определения координат характерной точки	Средняя квадратическая погрешность положения характерной точки (Mt), м	Описание обозначения точки на местности (при наличии)
	X	Y			
			метод		
921	618269.37	53739.45	Картометрический метод	1	-
922	618240.16	53783.57	Картометрический метод	1	-
923	618197.20	53872.07	Картометрический метод	1	-
924	618171.81	53957.18	Картометрический метод	1	-
925	618141.84	54073.04	Картометрический метод	1	-
926	618132.36	54104.04	Картометрический метод	1	-
844	618109.37	54167.67	Картометрический метод	1	-
					-
927	615153.58	56968.09	Картометрический метод	0.1	-
928	615146.98	56971.68	Картометрический метод	0.1	-
929	615204.90	57043.72	Картометрический метод	0.1	-
930	615207.28	57046.68	Картометрический метод	0.1	-
931	615222.38	57066.94	Картометрический метод	0.1	-
932	615224.93	57068.52	Картометрический метод	0.1	-
933	615224.22	57069.69	Картометрический метод	0.1	-
934	615225.82	57071.72	Картометрический метод	0.1	-
935	615226.38	57072.44	Картометрический метод	0.1	-
936	615228.31	57074.90	Картометрический метод	0.1	-
937	615234.31	57082.79	Картометрический метод	0.1	-
938	615235.95	57084.94	Картометрический метод	0.1	-
939	615235.15	57085.55	Картометрический метод	0.1	-
940	615248.20	57105.37	Картометрический метод	0.1	-
941	615253.75	57118.80	Картометрический метод	0.1	-
942	615260.18	57134.37	Картометрический метод	0.1	-
943	615262.57	57140.17	Картометрический метод	0.1	-
944	615263.42	57142.22	Картометрический	0.1	-

Сведения о местоположении границ объекта					
1. Система координат МСК 166					
2. Сведения о характерных точках границ объекта					
Обозначение характерных точек границ	Координаты, м		Метод определения координат характерной точки	Средняя квадратическая погрешность положения характерной точки (M _t), м	Описание обозначения точки на местности (при наличии)
	X	Y			
			метод		
945	615282.49	57194.05	Картометрический метод	0.1	-
946	615285.90	57203.48	Картометрический метод	0.1	-
947	615287.86	57208.91	Картометрический метод	0.1	-
948	615288.47	57210.58	Картометрический метод	0.1	-
949	615288.64	57211.06	Картометрический метод	0.1	-
950	615252.81	57278.24	Картометрический метод	1	-
951	615252.28	57277.68	Картометрический метод	0.1	-
952	615248.44	57274.08	Картометрический метод	0.1	-
953	615198.50	57227.17	Картометрический метод	0.1	-
954	615173.28	57203.48	Картометрический метод	0.1	-
955	615169.01	57199.79	Картометрический метод	0.1	-
956	615155.67	57188.26	Картометрический метод	0.3	-
957	615152.03	57184.79	Картометрический метод	0.3	-
958	615144.86	57178.11	Картометрический метод	0.3	-
959	615133.68	57165.12	Картометрический метод	0.3	-
960	615112.52	57139.43	Картометрический метод	0.3	-
961	615110.87	57140.50	Картометрический метод	0.3	-
962	615109.65	57141.36	Картометрический метод	0.3	-
963	615107.93	57142.48	Картометрический метод	0.3	-
964	615129.10	57168.39	Картометрический метод	0.3	-
965	615140.34	57181.42	Картометрический метод	0.3	-
966	615151.37	57191.77	Картометрический метод	0.3	-
967	615154.06	57195.68	Картометрический метод	0.3	-
968	615162.34	57204.18	Картометрический метод	0.3	-
969	615165.23	57207.04	Картометрический метод	0.1	-

Сведения о местоположении границ объекта					
1. Система координат МСК 166					
2. Сведения о характерных точках границ объекта					
Обозначение характерных точек границ	Координаты, м		Метод определения координат характерной точки	Средняя квадратическая погрешность положения характерной точки (M _t), м	Описание обозначения точки на местности (при наличии)
	X	Y			
970	615176.15	57217.89	Картометрический метод	0.3	-
971	615194.69	57234.75	Картометрический метод	0.1	-
972	615245.05	57280.54	Картометрический метод	0.1	-
973	615248.28	57283.48	Картометрический метод	0.1	-
974	615249.35	57284.66	Картометрический метод	1	-
975	615216.18	57346.28	Картометрический метод	0.3	-
976	615200.68	57375.58	Картометрический метод	0.3	-
977	615182.93	57413.16	Картометрический метод	0.1	-
978	615176.75	57426.18	Картометрический метод	1	-
979	615147.53	57473.49	Картометрический метод	1	-
980	615131.76	57498.60	Картометрический метод	0.1	-
981	615109.86	57501.19	Картометрический метод	0.1	-
982	615059.88	57492.21	Картометрический метод	0.1	-
983	615060.35	57490.83	Картометрический метод	0.1	-
984	615058.90	57489.10	Картометрический метод	0.1	-
985	615020.33	57485.28	Картометрический метод	0.1	-
986	615004.03	57484.94	Картометрический метод	0.1	-
987	614977.72	57484.40	Картометрический метод	0.1	-
988	614952.44	57483.88	Картометрический метод	1	-
989	614926.34	57508.76	Картометрический метод	0.1	-
990	614921.97	57390.41	Картометрический метод	0.1	-
991	614924.23	57389.90	Картометрический метод	0.3	-
992	614923.05	57383.87	Картометрический метод	0.3	-
993	614922.01	57384.08	Картометрический метод	0.1	-
994	614922.31	57357.92	Картометрический метод	1	-
995	614920.19	57329.80	Картометрический	1	-

Сведения о местоположении границ объекта					
1. Система координат МСК 166					
2. Сведения о характерных точках границ объекта					
Обозначение характерных точек границ	Координаты, м		Метод определения координат характерной точки	Средняя квадратическая погрешность положения характерной точки (Mt), м	Описание обозначения точки на местности (при наличии)
	X	Y			
			метод		
996	614919.42	57315.19	Картометрический метод	1	-
997	614957.54	57289.09	Картометрический метод	1	-
998	614958.80	57228.92	Картометрический метод	0.1	-
999	614931.02	57166.18	Картометрический метод	0.1	-
1000	614893.58	57113.61	Картометрический метод	0.1	-
1001	614893.65	57102.99	Картометрический метод	1	-
1002	614908.31	57074.76	Картометрический метод	1	-
1003	614899.10	57046.42	Картометрический метод	1	-
1004	614905.16	57028.00	Картометрический метод	1	-
1005	614881.43	56988.64	Картометрический метод	1	-
1006	614885.54	56943.94	Картометрический метод	1	-
1007	614887.23	56925.65	Картометрический метод	1	-
1008	614888.20	56914.62	Картометрический метод	1	-
1009	614890.14	56899.24	Картометрический метод	1	-
1010	614900.16	56894.20	Картометрический метод	1	-
1011	614909.16	56889.68	Картометрический метод	1	-
1012	614927.36	56884.75	Картометрический метод	0.1	-
1013	614931.65	56883.04	Картометрический метод	0.1	-
1014	614942.47	56879.74	Картометрический метод	1	-
1015	614961.86	56878.04	Картометрический метод	1	-
1016	614967.42	56874.41	Картометрический метод	1	-
1017	614978.83	56861.94	Картометрический метод	0.1	-
1018	614983.95	56865.82	Картометрический метод	0.1	-
1019	614986.21	56862.58	Картометрический метод	0.1	-
1020	614984.25	56861.05	Картометрический метод	0.1	-

Сведения о местоположении границ объекта					
1. Система координат МСК 166					
2. Сведения о характерных точках границ объекта					
Обозначение характерных точек границ	Координаты, м		Метод определения координат характерной точки	Средняя квадратическая погрешность положения характерной точки (M _t), м	Описание обозначения точки на местности (при наличии)
	X	Y			
1021	615062.84	56743.45	Картометрический метод	0.1	-
1022	615089.74	56712.77	Картометрический метод	1	-
1023	615124.43	56730.56	Картометрический метод	1	-
1024	615128.97	56732.88	Картометрический метод	0.3	-
1025	615138.33	56737.68	Картометрический метод	0.3	-
1026	615173.70	56755.83	Картометрический метод	0.3	-
1027	615179.04	56758.57	Картометрический метод	0.3	-
1028	615171.81	56772.41	Картометрический метод	0.1	-
1029	615170.81	56774.33	Картометрический метод	0.3	-
1030	615152.59	56808.98	Картометрический метод	0.1	-
1031	615148.29	56807.24	Картометрический метод	0.3	-
1032	615140.83	56820.25	Картометрический метод	0.1	-
1033	615132.78	56834.28	Картометрический метод	0.1	-
1034	615124.58	56847.28	Картометрический метод	0.1	-
1035	615124.78	56851.09	Картометрический метод	0.1	-
1036	615131.78	56855.48	Картометрический метод	0.1	-
1037	615151.33	56866.93	Картометрический метод	0.1	-
1038	615158.41	56871.07	Картометрический метод	0.1	-
1039	615167.28	56876.28	Картометрический метод	0.1	-
1040	615173.08	56876.18	Картометрический метод	0.1	-
1041	615177.28	56878.58	Картометрический метод	0.1	-
1042	615188.08	56884.78	Картометрический метод	0.1	-
1043	615195.68	56870.98	Картометрический метод	0.1	-
1044	615202.09	56874.36	Картометрический метод	0.1	-
1045	615202.31	56878.56	Картометрический метод	0.1	-
1046	615209.59	56895.74	Картометрический	0.1	-

Сведения о местоположении границ объекта					
1. Система координат МСК 166					
2. Сведения о характерных точках границ объекта					
Обозначение характерных точек границ	Координаты, м		Метод определения координат характерной точки	Средняя квадратическая погрешность положения характерной точки (Mt), м	Описание обозначения точки на местности (при наличии)
	X	Y			
			метод		
1047	615211.29	56896.80	Картометрический метод	0.1	-
1048	615234.76	56928.52	Картометрический метод	0.1	-
1049	615235.50	56936.32	Картометрический метод	0.1	-
1050	615238.32	56940.80	Картометрический метод	0.1	-
1051	615242.15	56946.49	Картометрический метод	0.1	-
1052	615280.75	57026.61	Картометрический метод	0.1	-
1053	615303.50	57071.17	Картометрический метод	1	-
1054	615325.07	57155.54	Картометрический метод	0.1	-
1055	615323.27	57159.56	Картометрический метод	0.1	-
1056	615313.38	57165.82	Картометрический метод	0.1	-
1057	615291.52	57206.32	Картометрический метод	0.1	-
1058	615290.64	57203.21	Картометрический метод	0.1	-
1059	615284.78	57182.55	Картометрический метод	0.1	-
1060	615271.78	57146.98	Картометрический метод	0.1	-
1061	615268.30	57138.28	Картометрический метод	0.1	-
1062	615257.55	57111.38	Картометрический метод	0.1	-
1063	615252.58	57098.98	Картометрический метод	0.1	-
1064	615245.28	57087.88	Картометрический метод	0.1	-
1065	615237.21	57077.40	Картометрический метод	0.1	-
1066	615236.42	57076.37	Картометрический метод	0.1	-
1067	615225.61	57062.34	Картометрический метод	0.1	-
1068	615211.09	57043.48	Картометрический метод	0.1	-
1069	615208.88	57040.58	Картометрический метод	0.1	-
927	615153.58	56968.09	Картометрический метод	0.1	-
					-
1070	616252.04	54358.90	Картометрический	1	-

Сведения о местоположении границ объекта					
1. Система координат МСК 166					
2. Сведения о характерных точках границ объекта					
Обозначение характерных точек границ	Координаты, м		Метод определения координат характерной точки	Средняя квадратическая погрешность положения характерной точки (Mt), м	Описание обозначения точки на местности (при наличии)
	X	Y			
			метод		
1071	616081.37	54030.36	Картометрический метод	0.1	-
1072	616076.85	54021.66	Картометрический метод	0.1	-
1073	616062.65	53994.32	Картометрический метод	1	-
1074	616100.54	53976.96	Картометрический метод	1	-
1075	616093.76	53950.91	Картометрический метод	0.1	-
1076	616116.92	53944.41	Картометрический метод	0.1	-
1077	616140.88	53944.18	Картометрический метод	0.1	-
1078	616158.26	53944.83	Картометрический метод	1	-
1079	616206.38	53953.18	Картометрический метод	0.1	-
1080	616221.78	53956.48	Картометрический метод	0.1	-
1081	616215.08	53961.49	Картометрический метод	0.1	-
1082	616208.63	53980.90	Картометрический метод	1	-
1083	616714.95	54108.74	Картометрический метод	1	-
1084	616612.08	54165.44	Картометрический метод	1	-
1085	616468.20	54243.06	Картометрический метод	1	-
1070	616252.04	54358.90	Картометрический метод	1	-
					-
1086	615527.20	57044.76	Картометрический метод	1	-
1087	615490.44	57052.22	Картометрический метод	1	-
1088	615476.61	57061.56	Картометрический метод	1	-
1089	615461.95	57071.43	Картометрический метод	1	-
1090	615450.59	57079.00	Картометрический метод	1	-
1091	615432.51	57092.62	Картометрический метод	0.1	-
1092	615429.58	57080.31	Картометрический метод	0.1	-
1093	615419.96	57053.82	Картометрический метод	0.1	-
1094	615405.07	57025.00	Картометрический	0.1	-

Сведения о местоположении границ объекта					
1. Система координат МСК 166					
2. Сведения о характерных точках границ объекта					
Обозначение характерных точек границ	Координаты, м		Метод определения координат характерной точки	Средняя квадратическая погрешность положения характерной точки (Mt), м	Описание обозначения точки на местности (при наличии)
	X	Y			
			метод		
1095	615391.13	56991.92	Картометрический метод	0.1	-
1096	615374.50	56947.27	Картометрический метод	1	-
1097	615395.87	56937.86	Картометрический метод	1	-
1098	615370.54	56878.59	Картометрический метод	1	-
1099	615357.12	56869.89	Картометрический метод	1	-
1100	615379.17	56831.02	Картометрический метод	1	-
1101	615383.11	56824.25	Картометрический метод	1	-
1102	615388.96	56813.58	Картометрический метод	0.1	-
1103	615437.05	56723.96	Картометрический метод	0.1	-
1104	615440.42	56725.29	Картометрический метод	0.1	-
1105	615441.53	56722.65	Картометрический метод	0.1	-
1106	615438.21	56721.30	Картометрический метод	0.1	-
1107	615443.26	56712.46	Картометрический метод	0.1	-
1108	615451.17	56727.37	Картометрический метод	1	-
1109	615468.34	56745.59	Картометрический метод	1	-
1110	615471.77	56748.90	Картометрический метод	1	-
1111	615475.84	56751.72	Картометрический метод	1	-
1112	615484.88	56750.85	Картометрический метод	1	-
1113	615518.60	56770.52	Картометрический метод	1	-
1114	615510.42	56785.12	Картометрический метод	1	-
1115	615514.25	56790.95	Картометрический метод	1	-
1116	615519.37	56796.31	Картометрический метод	1	-
1117	615525.66	56800.26	Картометрический метод	1	-
1118	615532.72	56802.55	Картометрический метод	1	-
1119	615537.83	56808.32	Картометрический метод	1	-

Сведения о местоположении границ объекта					
1. Система координат МСК 166					
2. Сведения о характерных точках границ объекта					
Обозначение характерных точек границ	Координаты, м		Метод определения координат характерной точки	Средняя квадратическая погрешность положения характерной точки (Mt), м	Описание обозначения точки на местности (при наличии)
	X	Y			
1120	615543.80	56812.71	Картометрический метод	1	-
1121	615554.83	56818.87	Картометрический метод	1	-
1122	615560.50	56821.31	Картометрический метод	1	-
1123	615573.95	56825.53	Картометрический метод	1	-
1124	615584.72	56828.23	Картометрический метод	1	-
1125	615589.78	56832.78	Картометрический метод	1	-
1126	615597.42	56842.77	Картометрический метод	1	-
1127	615605.95	56852.10	Картометрический метод	1	-
1128	615618.40	56863.73	Картометрический метод	1	-
1129	615622.64	56866.28	Картометрический метод	1	-
1130	615627.26	56868.10	Картометрический метод	1	-
1131	615636.43	56870.86	Картометрический метод	1	-
1132	615641.29	56871.80	Картометрический метод	1	-
1133	615656.29	56872.22	Картометрический метод	1	-
1134	615658.02	56900.62	Картометрический метод	1	-
1135	615658.86	56914.22	Картометрический метод	1	-
1136	615665.90	57029.38	Картометрический метод	1	-
1137	615652.90	57082.91	Картометрический метод	1	-
1138	615646.23	57086.68	Картометрический метод	0.1	-
1139	615613.96	57104.56	Картометрический метод	1	-
1140	615604.76	57088.21	Картометрический метод	1	-
1141	615603.45	57085.85	Картометрический метод	1	-
1142	615603.08	57085.28	Картометрический метод	1	-
1143	615599.27	57079.41	Картометрический метод	1	-
1144	615594.44	57073.45	Картометрический метод	1	-
1145	615589.01	57068.02	Картометрический	1	-

Сведения о местоположении границ объекта					
1. Система координат МСК 166					
2. Сведения о характерных точках границ объекта					
Обозначение характерных точек границ	Координаты, м		Метод определения координат характерной точки	Средняя квадратическая погрешность положения характерной точки (Mt), м	Описание обозначения точки на местности (при наличии)
	X	Y			
			метод		
1146	615583.04	57063.19	Картометрический метод	1	-
1147	615576.61	57059.01	Картометрический метод	1	-
1148	615569.77	57055.53	Картометрический метод	1	-
1149	615562.60	57052.77	Картометрический метод	1	-
1150	615558.37	57051.64	Картометрический метод	1	-
1151	615554.46	57049.83	Картометрический метод	1	-
1152	615545.77	57046.35	Картометрический метод	1	-
1153	615531.63	57042.81	Картометрический метод	1	-
1154	615528.91	57043.38	Картометрический метод	1	-
1086	615527.20	57044.76	Картометрический метод	1	-
					-
1155	618107.52	54329.18	Картометрический метод	1	-
1156	618097.61	54328.95	Картометрический метод	1	-
1157	618104.69	54224.97	Картометрический метод	1	-
1158	618121.73	54200.41	Картометрический метод	1	-
1159	618153.75	54132.44	Картометрический метод	1	-
1160	618183.87	54074.02	Картометрический метод	1	-
1161	618211.02	54087.48	Картометрический метод	1	-
1162	618203.66	54292.51	Картометрический метод	1	-
1163	618202.96	54311.91	Картометрический метод	1	-
1164	618202.12	54335.58	Картометрический метод	1	-
1155	618107.52	54329.18	Картометрический метод	1	-
					-
1165	614895.20	56786.51	Картометрический метод	1	-
1166	614885.18	56783.49	Картометрический метод	1	-
1167	614886.44	56779.60	Картометрический метод	1	-

Сведения о местоположении границ объекта					
1. Система координат МСК 166					
2. Сведения о характерных точках границ объекта					
Обозначение характерных точек границ	Координаты, м		Метод определения координат характерной точки	Средняя квадратическая погрешность положения характерной точки (Mt), м	Описание обозначения точки на местности (при наличии)
	X	Y			
1168	614825.75	56766.43	Картометрический метод	0.1	-
1169	614828.28	56754.48	Картометрический метод	0.1	-
1170	614845.36	56758.03	Картометрический метод	0.1	-
1171	614851.26	56738.58	Картометрический метод	0.1	-
1172	614896.66	56749.10	Картометрический метод	0.1	-
1173	614901.44	56749.79	Картометрический метод	1	-
1174	614925.72	56646.12	Картометрический метод	1	-
1175	615000.35	56643.81	Картометрический метод	1	-
1176	615016.76	56587.66	Картометрический метод	1	-
1177	615029.44	56607.74	Картометрический метод	1	-
1178	615070.38	56621.63	Картометрический метод	1	-
1179	615068.91	56626.14	Картометрический метод	1	-
1180	615048.45	56688.68	Картометрический метод	1	-
1181	615021.94	56693.71	Картометрический метод	0.1	-
1182	615015.12	56699.46	Картометрический метод	0.1	-
1183	615003.17	56707.36	Картометрический метод	0.1	-
1184	614978.59	56702.32	Картометрический метод	0.1	-
1185	614959.13	56698.33	Картометрический метод	1	-
1186	614935.95	56798.58	Картометрический метод	0.1	-
1187	614935.92	56798.69	Картометрический метод	1	-
1188	614934.99	56799.47	Картометрический метод	1	-
1189	614899.95	56792.93	Картометрический метод	1	-
1165	614895.20	56786.51	Картометрический метод	1	-
					-
1190	616590.73	54191.32	Картометрический метод	1	-
1191	616588.08	54186.91	Картометрический метод	1	-

Сведения о местоположении границ объекта					
1. Система координат МСК 166					
2. Сведения о характерных точках границ объекта					
Обозначение характерных точек границ	Координаты, м		Метод определения координат характерной точки	Средняя квадратическая погрешность положения характерной точки (Mt), м	Описание обозначения точки на местности (при наличии)
	X	Y			
1192	616614.56	54172.26	Картометрический метод	0.1	-
1193	616724.73	54111.34	Картометрический метод	1	-
1194	616724.88	54111.25	Картометрический метод	1	-
1195	616845.97	54141.82	Картометрический метод	1	-
1196	616842.84	54154.07	Картометрический метод	1	-
1197	616837.70	54174.24	Картометрический метод	1	-
1198	616818.50	54249.59	Картометрический метод	1	-
1199	616818.06	54249.47	Картометрический метод	1	-
1200	616814.52	54248.45	Картометрический метод	1	-
1201	616808.23	54246.80	Картометрический метод	1	-
1202	616804.01	54245.71	Картометрический метод	1	-
1203	616800.94	54244.91	Картометрический метод	0.1	-
1204	616797.87	54243.88	Картометрический метод	1	-
1205	616794.79	54243.04	Картометрический метод	1	-
1206	616785.50	54240.61	Картометрический метод	0.1	-
1207	616782.40	54239.81	Картометрический метод	0.1	-
1208	616779.31	54238.99	Картометрический метод	1	-
1209	616775.44	54237.97	Картометрический метод	1	-
1210	616760.58	54234.50	Картометрический метод	0.1	-
1211	616757.50	54233.77	Картометрический метод	0.1	-
1212	616754.37	54233.02	Картометрический метод	0.1	-
1213	616747.30	54231.41	Картометрический метод	0.1	-
1214	616743.81	54230.54	Картометрический метод	0.1	-
1215	616740.32	54229.67	Картометрический метод	0.1	-
1216	616736.09	54228.67	Картометрический метод	0.1	-
1217	616730.20	54227.23	Картометрический	0.1	-

Сведения о местоположении границ объекта					
1. Система координат МСК 166					
2. Сведения о характерных точках границ объекта					
Обозначение характерных точек границ	Координаты, м		Метод определения координат характерной точки	Средняя квадратическая погрешность положения характерной точки (Mt), м	Описание обозначения точки на местности (при наличии)
	X	Y			
			метод		
1218	616658.93	54209.29	Картометрический метод	1	-
1219	616656.97	54208.82	Картометрический метод	1	-
1220	616613.31	54197.56	Картометрический метод	1	-
1221	616612.43	54195.49	Картометрический метод	1	-
1222	616610.49	54196.31	Картометрический метод	1	-
1223	616601.76	54194.10	Картометрический метод	1	-
1190	616590.73	54191.32	Картометрический метод	1	-
					-
1224	615984.88	56394.08	Картометрический метод	1	-
1225	615976.56	56405.12	Картометрический метод	1	-
1226	615979.28	56407.13	Картометрический метод	1	-
1227	615976.26	56411.52	Картометрический метод	1	-
1228	615975.91	56412.01	Картометрический метод	0.1	-
1229	615975.33	56412.83	Картометрический метод	0.1	-
1230	615962.34	56408.57	Картометрический метод	0.1	-
1231	615955.82	56406.37	Картометрический метод	0.1	-
1232	615941.45	56403.12	Картометрический метод	1	-
1233	615942.68	56399.69	Картометрический метод	1	-
1234	615943.94	56396.97	Картометрический метод	1	-
1235	615954.30	56374.52	Картометрический метод	1	-
1236	615971.90	56386.98	Картометрический метод	0.1	-
1237	615972.72	56385.84	Картометрический метод	0.1	-
1224	615984.88	56394.08	Картометрический метод	1	-
					-
1238	617475.07	54799.86	Картометрический метод	1	-
1239	617463.28	54796.48	Картометрический метод	1	-

Сведения о местоположении границ объекта					
1. Система координат МСК 166					
2. Сведения о характерных точках границ объекта					
Обозначение характерных точек границ	Координаты, м		Метод определения координат характерной точки	Средняя квадратическая погрешность положения характерной точки (Mt), м	Описание обозначения точки на местности (при наличии)
	X	Y			
1240	617375.28	54770.68	Картометрический метод	0.1	-
1241	617375.48	54768.48	Картометрический метод	0.1	-
1242	617355.88	54762.88	Картометрический метод	1	-
1243	617391.29	54637.97	Картометрический метод	1	-
1244	617396.15	54639.59	Картометрический метод	0.1	-
1245	617397.08	54639.94	Картометрический метод	0.1	-
1246	617403.63	54642.13	Картометрический метод	1	-
1247	617409.33	54644.01	Картометрический метод	1	-
1248	617413.11	54645.27	Картометрический метод	0.1	-
1249	617422.01	54648.04	Картометрический метод	0.1	-
1250	617422.75	54648.55	Картометрический метод	0.1	-
1251	617410.81	54685.46	Картометрический метод	0.1	-
1252	617410.68	54685.63	Картометрический метод	0.1	-
1253	617409.44	54689.97	Картометрический метод	0.1	-
1254	617407.12	54689.31	Картометрический метод	0.1	-
1255	617406.11	54693.07	Картометрический метод	0.1	-
1256	617401.27	54710.87	Картометрический метод	0.1	-
1257	617399.32	54712.02	Картометрический метод	0.1	-
1258	617390.90	54709.07	Картометрический метод	0.1	-
1259	617390.03	54711.71	Картометрический метод	0.1	-
1260	617400.52	54715.48	Картометрический метод	0.1	-
1261	617395.55	54730.44	Картометрический метод	0.1	-
1262	617395.39	54730.91	Картометрический метод	1	-
1263	617395.91	54731.04	Картометрический метод	1	-
1264	617407.83	54733.93	Картометрический метод	1	-
1265	617413.60	54735.33	Картометрический метод	0.1	-

Сведения о местоположении границ объекта					
1. Система координат МСК 166					
2. Сведения о характерных точках границ объекта					
Обозначение характерных точек границ	Координаты, м		Метод определения координат характерной точки	Средняя квадратическая погрешность положения характерной точки (Mt), м	Описание обозначения точки на местности (при наличии)
	X	Y			
			метод		
1266	617419.48	54736.76	Картометрический метод	0.1	-
1267	617425.36	54738.19	Картометрический метод	1	-
1268	617431.24	54739.62	Картометрический метод	1	-
1269	617436.97	54741.01	Картометрический метод	1	-
1270	617441.93	54742.21	Картометрический метод	1	-
1271	617446.89	54743.41	Картометрический метод	0.1	-
1272	617452.72	54744.83	Картометрический метод	0.1	-
1273	617458.36	54746.19	Картометрический метод	1	-
1274	617460.09	54739.47	Картометрический метод	0.1	-
1275	617465.01	54740.69	Картометрический метод	1	-
1276	617466.09	54740.96	Картометрический метод	1	-
1277	617473.62	54742.82	Картометрический метод	0.1	-
1278	617473.24	54744.45	Картометрический метод	0.1	-
1279	617480.67	54746.26	Картометрический метод	0.1	-
1280	617481.00	54746.34	Картометрический метод	1	-
1281	617481.53	54744.50	Картометрический метод	0.1	-
1282	617493.26	54747.35	Картометрический метод	1	-
1283	617494.32	54747.60	Картометрический метод	1	-
1284	617511.83	54751.83	Картометрический метод	1	-
1285	617521.14	54754.07	Картометрический метод	1	-
1286	617525.71	54755.18	Картометрический метод	1	-
1287	617523.31	54812.51	Картометрический метод	1	-
1288	617518.30	54811.19	Картометрический метод	1	-
1289	617493.48	54805.48	Картометрический метод	1	-
1290	617479.38	54801.12	Картометрический метод	1	-

Сведения о местоположении границ объекта					
1. Система координат МСК 166					
2. Сведения о характерных точках границ объекта					
Обозначение характерных точек границ	Координаты, м		Метод определения координат характерной точки	Средняя квадратическая погрешность положения характерной точки (Mt), м	Описание обозначения точки на местности (при наличии)
	X	Y			
1291	617478.28	54800.78	Картометрический метод	0.3	-
1238	617475.07	54799.86	Картометрический метод	1	-
					-
1292	615723.23	56575.71	Картометрический метод	1	-
1293	615722.78	56577.28	Картометрический метод	1	-
1294	615722.83	56577.74	Картометрический метод	0.1	-
1295	615651.68	56797.04	Картометрический метод	1	-
1296	615650.86	56812.12	Картометрический метод	1	-
1297	615642.70	56803.37	Картометрический метод	1	-
1298	615636.47	56795.02	Картометрический метод	1	-
1299	615633.39	56791.49	Картометрический метод	1	-
1300	615626.57	56784.84	Картометрический метод	1	-
1301	615623.14	56781.96	Картометрический метод	1	-
1302	615615.04	56776.12	Картометрический метод	1	-
1303	615612.47	56774.48	Картометрический метод	1	-
1304	615609.33	56772.90	Картометрический метод	1	-
1305	615604.63	56771.33	Картометрический метод	1	-
1306	615581.50	56765.02	Картометрический метод	1	-
1307	615580.23	56761.05	Картометрический метод	1	-
1308	615578.05	56756.59	Картометрический метод	1	-
1309	615575.18	56752.56	Картометрический метод	1	-
1310	615572.95	56749.93	Картометрический метод	1	-
1311	615569.36	56746.51	Картометрический метод	1	-
1312	615565.54	56743.91	Картометрический метод	1	-
1313	615565.26	56743.72	Картометрический метод	1	-
1314	615560.95	56741.63	Картометрический метод	1	-

Сведения о местоположении границ объекта					
1. Система координат МСК 166					
2. Сведения о характерных точках границ объекта					
Обозначение характерных точек границ	Координаты, м		Метод определения координат характерной точки	Средняя квадратическая погрешность положения характерной точки (Mt), м	Описание обозначения точки на местности (при наличии)
	X	Y			
1315	615556.97	56738.17	Картометрический метод	1	-
1316	615556.27	56737.56	Картометрический метод	0.1	-
1317	615552.74	56740.75	Картометрический метод	1	-
1318	615550.19	56743.05	Картометрический метод	0.1	-
1319	615544.69	56736.97	Картометрический метод	0.1	-
1320	615546.98	56734.90	Картометрический метод	1	-
1321	615550.78	56731.47	Картометрический метод	0.1	-
1322	615548.45	56728.46	Картометрический метод	1	-
1323	615539.54	56718.90	Картометрический метод	1	-
1324	615537.41	56716.83	Картометрический метод	1	-
1325	615533.42	56713.88	Картометрический метод	1	-
1326	615529.01	56711.62	Картометрический метод	1	-
1327	615519.83	56707.84	Картометрический метод	1	-
1328	615510.10	56702.21	Картометрический метод	1	-
1329	615498.01	56688.50	Картометрический метод	1	-
1330	615494.08	56689.31	Картометрический метод	1	-
1331	615487.73	56686.10	Картометрический метод	1	-
1332	615493.31	56674.72	Картометрический метод	1	-
1333	615491.65	56670.81	Картометрический метод	1	-
1334	615488.39	56663.93	Картометрический метод	1	-
1335	615484.53	56650.75	Картометрический метод	1	-
1336	615483.28	56647.25	Картометрический метод	1	-
1337	615480.98	56642.85	Картометрический метод	1	-
1338	615465.98	56638.37	Картометрический метод	1	-
1339	615453.14	56633.54	Картометрический метод	1	-
1340	615463.56	56612.93	Картометрический	1	-

Сведения о местоположении границ объекта					
1. Система координат МСК 166					
2. Сведения о характерных точках границ объекта					
Обозначение характерных точек границ	Координаты, м		Метод определения координат характерной точки	Средняя квадратическая погрешность положения характерной точки (Mt), м	Описание обозначения точки на местности (при наличии)
	X	Y			
			метод		
1341	615464.11	56610.40	Картометрический метод	1	-
1342	615462.68	56607.43	Картометрический метод	1	-
1343	615459.90	56603.34	Картометрический метод	1	-
1344	615456.48	56599.75	Картометрический метод	1	-
1345	615434.26	56579.96	Картометрический метод	1	-
1346	615420.26	56567.24	Картометрический метод	1	-
1347	615418.14	56565.56	Картометрический метод	1	-
1348	615414.88	56563.30	Картометрический метод	1	-
1349	615411.01	56561.48	Картометрический метод	1	-
1350	615402.70	56558.22	Картометрический метод	1	-
1351	615425.28	56489.17	Картометрический метод	1	-
1352	615450.77	56411.24	Картометрический метод	1	-
1353	615458.14	56388.72	Картометрический метод	0.1	-
1354	615464.18	56379.99	Картометрический метод	0.1	-
1355	615471.96	56356.22	Картометрический метод	0.1	-
1356	615509.97	56368.66	Картометрический метод	0.1	-
1357	615531.95	56380.11	Картометрический метод	0.1	-
1358	615528.55	56391.09	Картометрический метод	0.1	-
1359	615520.87	56409.22	Картометрический метод	0.1	-
1360	615513.50	56431.75	Картометрический метод	1	-
1361	615483.66	56523.00	Картометрический метод	1	-
1362	615472.02	56558.62	Картометрический метод	1	-
1363	615501.83	56551.24	Картометрический метод	0.1	-
1364	615502.67	56550.82	Картометрический метод	0.1	-
1365	615511.24	56546.06	Картометрический метод	1	-

Сведения о местоположении границ объекта					
1. Система координат МСК 166					
2. Сведения о характерных точках границ объекта					
Обозначение характерных точек границ	Координаты, м		Метод определения координат характерной точки	Средняя квадратическая погрешность положения характерной точки (M _t), м	Описание обозначения точки на местности (при наличии)
	X	Y			
1366	615630.36	56576.39	Картометрический метод	1	-
1367	615695.89	56547.08	Картометрический метод	1	-
1368	615698.43	56533.17	Картометрический метод	0.1	-
1369	615708.98	56501.46	Картометрический метод	0.1	-
1370	615715.39	56504.62	Картометрический метод	0.1	-
1371	615722.81	56508.25	Картометрический метод	1	-
1372	615726.47	56509.42	Картометрический метод	0.1	-
1373	615727.45	56506.27	Картометрический метод	0.1	-
1374	615744.32	56512.61	Картометрический метод	0.1	-
1375	615745.89	56513.20	Картометрический метод	0.1	-
1376	615739.65	56527.48	Картометрический метод	0.1	-
1377	615733.57	56545.82	Картометрический метод	1	-
1292	615723.23	56575.71	Картометрический метод	1	-
					-
1378	617495.43	55060.95	Картометрический метод	1	-
1379	617396.79	55028.60	Картометрический метод	1	-
1380	617400.68	55016.28	Картометрический метод	0.3	-
1381	617404.08	55006.08	Картометрический метод	0.3	-
1382	617407.28	55006.88	Картометрический метод	0.3	-
1383	617428.28	54939.88	Картометрический метод	0.3	-
1384	617429.41	54935.95	Картометрический метод	0.3	-
1385	617443.30	54940.46	Картометрический метод	1	-
1386	617441.88	54944.28	Картометрический метод	1	-
1387	617433.28	54965.48	Картометрический метод	0.1	-
1388	617439.64	54967.52	Картометрический метод	0.1	-
1389	617450.81	54971.12	Картометрический метод	0.3	-

Сведения о местоположении границ объекта					
1. Система координат МСК 166					
2. Сведения о характерных точках границ объекта					
Обозначение характерных точек границ	Координаты, м		Метод определения координат характерной точки	Средняя квадратическая погрешность положения характерной точки (Mt), м	Описание обозначения точки на местности (при наличии)
	X	Y			
1390	617438.28	55005.78	Картометрический метод	0.3	-
1391	617441.01	55006.81	Картометрический метод	0.1	-
1392	617446.16	55008.74	Картометрический метод	0.1	-
1393	617451.78	55010.85	Картометрический метод	0.1	-
1394	617457.41	55012.96	Картометрический метод	0.1	-
1395	617463.02	55015.08	Картометрический метод	1	-
1396	617468.73	55017.21	Картометрический метод	1	-
1397	617473.19	55018.90	Картометрический метод	1	-
1398	617478.51	55020.88	Картометрический метод	1	-
1399	617483.85	55022.88	Картометрический метод	1	-
1400	617489.00	55024.81	Картометрический метод	1	-
1401	617493.48	55026.48	Картометрический метод	0.3	-
1402	617503.29	55034.00	Картометрический метод	1	-
1378	617495.43	55060.95	Картометрический метод	1	-
					-
1403	616016.25	56385.55	Картометрический метод	1	-
1404	616009.77	56381.79	Картометрический метод	1	-
1405	616007.90	56385.18	Картометрический метод	1	-
1406	616000.25	56380.58	Картометрический метод	1	-
1407	615999.50	56381.73	Картометрический метод	1	-
1408	615995.36	56378.74	Картометрический метод	1	-
1409	615991.19	56375.91	Картометрический метод	1	-
1410	615987.25	56372.97	Картометрический метод	1	-
1411	615987.02	56372.18	Картометрический метод	1	-
1412	615987.60	56371.37	Картометрический метод	0.1	-
1413	615980.33	56366.37	Картометрический метод	0.1	-

Сведения о местоположении границ объекта					
1. Система координат МСК 166					
2. Сведения о характерных точках границ объекта					
Обозначение характерных точек границ	Координаты, м		Метод определения координат характерной точки	Средняя квадратическая погрешность положения характерной точки (Mt), м	Описание обозначения точки на местности (при наличии)
	X	Y			
1414	615981.60	56364.56	Картометрический метод	0.1	-
1415	615966.65	56354.46	Картометрический метод	1	-
1416	615974.58	56342.85	Картометрический метод	0.1	-
1417	616018.06	56364.34	Картометрический метод	0.1	-
1418	616015.64	56371.35	Картометрический метод	0.1	-
1419	616034.22	56377.42	Картометрический метод	1	-
1420	616031.51	56382.16	Картометрический метод	0.1	-
1421	616028.25	56388.89	Картометрический метод	1	-
1422	616017.66	56382.96	Картометрический метод	1	-
1403	616016.25	56385.55	Картометрический метод	1	-
					-
1423	617501.77	55225.68	Картометрический метод	1	-
1424	617456.02	55217.41	Картометрический метод	1	-
1425	617455.73	55212.61	Картометрический метод	1	-
1426	617455.90	55207.71	Картометрический метод	1	-
1427	617456.06	55203.01	Картометрический метод	1	-
1428	617456.22	55198.31	Картометрический метод	1	-
1429	617456.37	55193.92	Картометрический метод	0.3	-
1430	617456.55	55188.60	Картометрический метод	0.3	-
1431	617457.10	55188.76	Картометрический метод	0.1	-
1432	617457.95	55184.77	Картометрический метод	0.3	-
1433	617459.87	55177.17	Картометрический метод	1	-
1434	617461.48	55171.34	Картометрический метод	1	-
1435	617467.72	55143.65	Картометрический метод	1	-
1436	617468.77	55138.99	Картометрический метод	1	-
1437	617470.40	55131.77	Картометрический метод	0.1	-

Сведения о местоположении границ объекта					
1. Система координат МСК 166					
2. Сведения о характерных точках границ объекта					
Обозначение характерных точек границ	Координаты, м		Метод определения координат характерной точки	Средняя квадратическая погрешность положения характерной точки (M _t), м	Описание обозначения точки на местности (при наличии)
	X	Y			
1438	617471.13	55128.47	Картометрический метод	1	-
1439	617465.29	55127.04	Картометрический метод	1	-
1440	617468.45	55117.08	Картометрический метод	1	-
1441	617479.11	55085.91	Картометрический метод	1	-
1442	617495.21	55071.01	Картометрический метод	1	-
1443	617521.45	55081.66	Картометрический метод	1	-
1444	617534.88	55086.20	Картометрический метод	1	-
1445	617528.79	55111.86	Картометрический метод	0.1	-
1446	617526.02	55123.53	Картометрический метод	0.1	-
1423	617501.77	55225.68	Картометрический метод	1	-
					-
1447	616688.45	56157.92	Картометрический метод	0.1	-
1448	616687.21	56159.46	Картометрический метод	0.1	-
1449	616686.55	56164.58	Картометрический метод	0.1	-
1450	616683.19	56164.19	Картометрический метод	1	-
1451	616680.35	56193.02	Картометрический метод	0.1	-
1452	616672.17	56300.60	Картометрический метод	0.1	-
1453	616641.36	56298.11	Картометрический метод	0.1	-
1454	616639.89	56326.39	Картометрический метод	0.1	-
1455	616639.87	56327.84	Картометрический метод	0.1	-
1456	616639.27	56334.90	Картометрический метод	0.1	-
1457	616635.05	56334.69	Картометрический метод	0.1	-
1458	616603.73	56330.83	Картометрический метод	0.1	-
1459	616533.20	56322.58	Картометрический метод	0.1	-
1460	616527.42	56321.98	Картометрический метод	0.1	-
1461	616510.76	56320.08	Картометрический метод	0.1	-

Сведения о местоположении границ объекта					
1. Система координат МСК 166					
2. Сведения о характерных точках границ объекта					
Обозначение характерных точек границ	Координаты, м		Метод определения координат характерной точки	Средняя квадратическая погрешность положения характерной точки (Mt), м	Описание обозначения точки на местности (при наличии)
	X	Y			
1462	616487.66	56317.38	Картометрический метод	1	-
1463	616487.71	56316.90	Картометрический метод	1	-
1464	616490.99	56289.27	Картометрический метод	1	-
1465	616491.40	56285.40	Картометрический метод	1	-
1466	616492.78	56273.60	Картометрический метод	1	-
1467	616489.99	56273.26	Картометрический метод	1	-
1468	616493.59	56244.86	Картометрический метод	1	-
1469	616493.69	56244.04	Картометрический метод	1	-
1470	616522.68	56249.33	Картометрический метод	0.1	-
1471	616531.10	56201.23	Картометрический метод	1	-
1472	616544.00	56176.48	Картометрический метод	1	-
1473	616545.56	56173.49	Картометрический метод	1	-
1474	616569.58	56127.38	Картометрический метод	1	-
1475	616575.39	56116.25	Картометрический метод	1	-
1476	616574.33	56114.21	Картометрический метод	0.1	-
1477	616547.26	56062.22	Картометрический метод	0.1	-
1478	616538.37	56045.23	Картометрический метод	0.1	-
1479	616581.87	56022.93	Картометрический метод	0.1	-
1480	616585.30	56022.02	Картометрический метод	0.1	-
1481	616588.21	56022.68	Картометрический метод	0.1	-
1482	616593.16	56026.64	Картометрический метод	0.1	-
1483	616610.98	56017.93	Картометрический метод	0.1	-
1484	616614.04	56017.73	Картометрический метод	0.1	-
1485	616610.49	56029.63	Картометрический метод	0.1	-
1486	616605.21	56051.34	Картометрический метод	0.1	-
1487	616600.92	56068.27	Картометрический	0.1	-

Сведения о местоположении границ объекта					
1. Система координат МСК 166					
2. Сведения о характерных точках границ объекта					
Обозначение характерных точек границ	Координаты, м		Метод определения координат характерной точки	Средняя квадратическая погрешность положения характерной точки (Mt), м	Описание обозначения точки на местности (при наличии)
	X	Y			
			метод		
1488	616596.79	56085.19	Картометрический метод	0.1	-
1489	616592.88	56109.39	Картометрический метод	0.1	-
1490	616599.90	56125.69	Картометрический метод	0.1	-
1491	616601.29	56131.68	Картометрический метод	0.1	-
1492	616607.58	56132.29	Картометрический метод	0.1	-
1493	616618.53	56133.38	Картометрический метод	0.1	-
1494	616627.70	56134.55	Картометрический метод	0.3	-
1495	616631.28	56134.98	Картометрический метод	0.1	-
1496	616638.19	56135.79	Картометрический метод	0.3	-
1497	616642.22	56136.27	Картометрический метод	0.3	-
1498	616657.68	56138.08	Картометрический метод	0.1	-
1499	616657.98	56141.23	Картометрический метод	0.1	-
1500	616678.08	56143.28	Картометрический метод	0.1	-
1501	616683.58	56144.18	Картометрический метод	0.1	-
1502	616685.77	56144.54	Картометрический метод	1	-
1503	616688.42	56149.52	Картометрический метод	0.1	-
1504	616687.81	56154.99	Картометрический метод	0.1	-
1505	616688.56	56156.71	Картометрический метод	0.1	-
1447	616688.45	56157.92	Картометрический метод	0.1	-
					-
1506	617490.59	55256.60	Картометрический метод	1	-
1507	617489.66	55272.72	Картометрический метод	0.1	-
1508	617489.66	55282.83	Картометрический метод	0.1	-
1509	617486.23	55356.33	Картометрический метод	0.1	-
1510	617460.66	55440.65	Картометрический метод	0.1	-
1511	617453.76	55432.85	Картометрический	1	-

Сведения о местоположении границ объекта					
1. Система координат МСК 166					
2. Сведения о характерных точках границ объекта					
Обозначение характерных точек границ	Координаты, м		Метод определения координат характерной точки	Средняя квадратическая погрешность положения характерной точки (Mt), м	Описание обозначения точки на местности (при наличии)
	X	Y			
			метод		
1512	617423.15	55403.30	Картометрический метод	1	-
1513	617370.76	55458.25	Картометрический метод	1	-
1514	617364.39	55468.44	Картометрический метод	1	-
1515	617302.26	55447.35	Картометрический метод	1	-
1516	617302.92	55417.26	Картометрический метод	0.1	-
1517	617303.31	55399.36	Картометрический метод	0.1	-
1518	617303.73	55380.45	Картометрический метод	0.1	-
1519	617304.50	55362.64	Картометрический метод	0.1	-
1520	617305.78	55335.18	Картометрический метод	0.1	-
1521	617313.91	55335.47	Картометрический метод	0.1	-
1522	617320.96	55335.72	Картометрический метод	0.1	-
1523	617322.13	55335.76	Картометрический метод	0.1	-
1524	617332.68	55336.13	Картометрический метод	0.1	-
1525	617332.83	55331.40	Картометрический метод	0.1	-
1526	617332.86	55330.41	Картометрический метод	0.1	-
1527	617334.70	55330.69	Картометрический метод	0.1	-
1528	617364.71	55332.08	Картометрический метод	0.1	-
1529	617384.64	55333.31	Картометрический метод	0.1	-
1530	617409.55	55334.63	Картометрический метод	0.1	-
1531	617410.66	55312.58	Картометрический метод	0.1	-
1532	617411.48	55300.61	Картометрический метод	0.1	-
1533	617412.23	55286.04	Картометрический метод	0.1	-
1534	617412.34	55283.85	Картометрический метод	0.1	-
1535	617410.97	55283.78	Картометрический метод	0.1	-
1536	617411.02	55282.94	Картометрический метод	0.1	-

Сведения о местоположении границ объекта					
1. Система координат МСК 166					
2. Сведения о характерных точках границ объекта					
Обозначение характерных точек границ	Координаты, м		Метод определения координат характерной точки	Средняя квадратическая погрешность положения характерной точки (Mt), м	Описание обозначения точки на местности (при наличии)
	X	Y			
1537	617411.95	55265.79	Картометрический метод	0.1	-
1538	617413.04	55252.97	Картометрический метод	1	-
1506	617490.59	55256.60	Картометрический метод	1	-
					-
1539	617826.16	56039.65	Картометрический метод	1	-
1540	617826.15	56039.71	Картометрический метод	1	-
1541	617826.15	56039.73	Картометрический метод	1	-
1542	617736.06	56026.39	Картометрический метод	1	-
1543	617730.60	56027.35	Картометрический метод	1	-
1544	617701.45	56030.43	Картометрический метод	1	-
1545	617683.43	56029.99	Картометрический метод	1	-
1546	617674.58	56029.68	Картометрический метод	0.1	-
1547	617627.91	56027.88	Картометрический метод	0.1	-
1548	617621.84	56026.58	Картометрический метод	1	-
1549	617622.48	56003.80	Картометрический метод	0.1	-
1550	617622.74	55994.56	Картометрический метод	0.1	-
1551	617623.08	55972.38	Картометрический метод	0.3	-
1552	617624.28	55954.00	Картометрический метод	0.3	-
1553	617623.18	55953.92	Картометрический метод	1	-
1554	617623.35	55944.39	Картометрический метод	1	-
1555	617620.81	55944.26	Картометрический метод	1	-
1556	617620.93	55940.48	Картометрический метод	1	-
1557	617621.98	55940.53	Картометрический метод	1	-
1558	617622.59	55918.33	Картометрический метод	0.2	-
1559	617625.05	55918.48	Картометрический метод	0.2	-
1560	617625.88	55893.34	Картометрический метод	0.2	-

Сведения о местоположении границ объекта					
1. Система координат МСК 166					
2. Сведения о характерных точках границ объекта					
Обозначение характерных точек границ	Координаты, м		Метод определения координат характерной точки	Средняя квадратическая погрешность положения характерной точки (M _t), м	Описание обозначения точки на местности (при наличии)
	X	Y			
1561	617626.44	55876.31	Картометрический метод	1	-
1562	617622.42	55876.15	Картометрический метод	1	-
1563	617620.95	55876.09	Картометрический метод	1	-
1564	617621.97	55849.29	Картометрический метод	1	-
1565	617626.49	55845.32	Картометрический метод	0.3	-
1566	617630.28	55749.30	Картометрический метод	1	-
1567	617629.78	55744.22	Картометрический метод	0.1	-
1568	617630.23	55739.13	Картометрический метод	0.1	-
1569	617632.19	55705.49	Картометрический метод	1	-
1570	617647.21	55698.00	Картометрический метод	0.1	-
1571	617749.94	55707.66	Картометрический метод	1	-
1572	617735.62	55830.71	Картометрический метод	1	-
1573	617736.19	55913.76	Картометрический метод	1	-
1574	617744.17	55914.98	Картометрический метод	1	-
1575	617838.09	55929.36	Картометрический метод	1	-
1539	617826.16	56039.65	Картометрический метод	1	-
					-
1576	617931.17	55602.12	Картометрический метод	1	-
1577	617915.73	55527.42	Картометрический метод	1	-
1578	617920.16	55508.02	Картометрический метод	1	-
1579	617930.08	55483.85	Картометрический метод	1	-
1580	617956.54	55427.71	Картометрический метод	1	-
1581	618000.23	55423.21	Картометрический метод	1	-
1582	618022.79	55589.20	Картометрический метод	1	-
1576	617931.17	55602.12	Картометрический метод	1	-
					-
1583	617256.53	55554.43	Картометрический	0.1	-

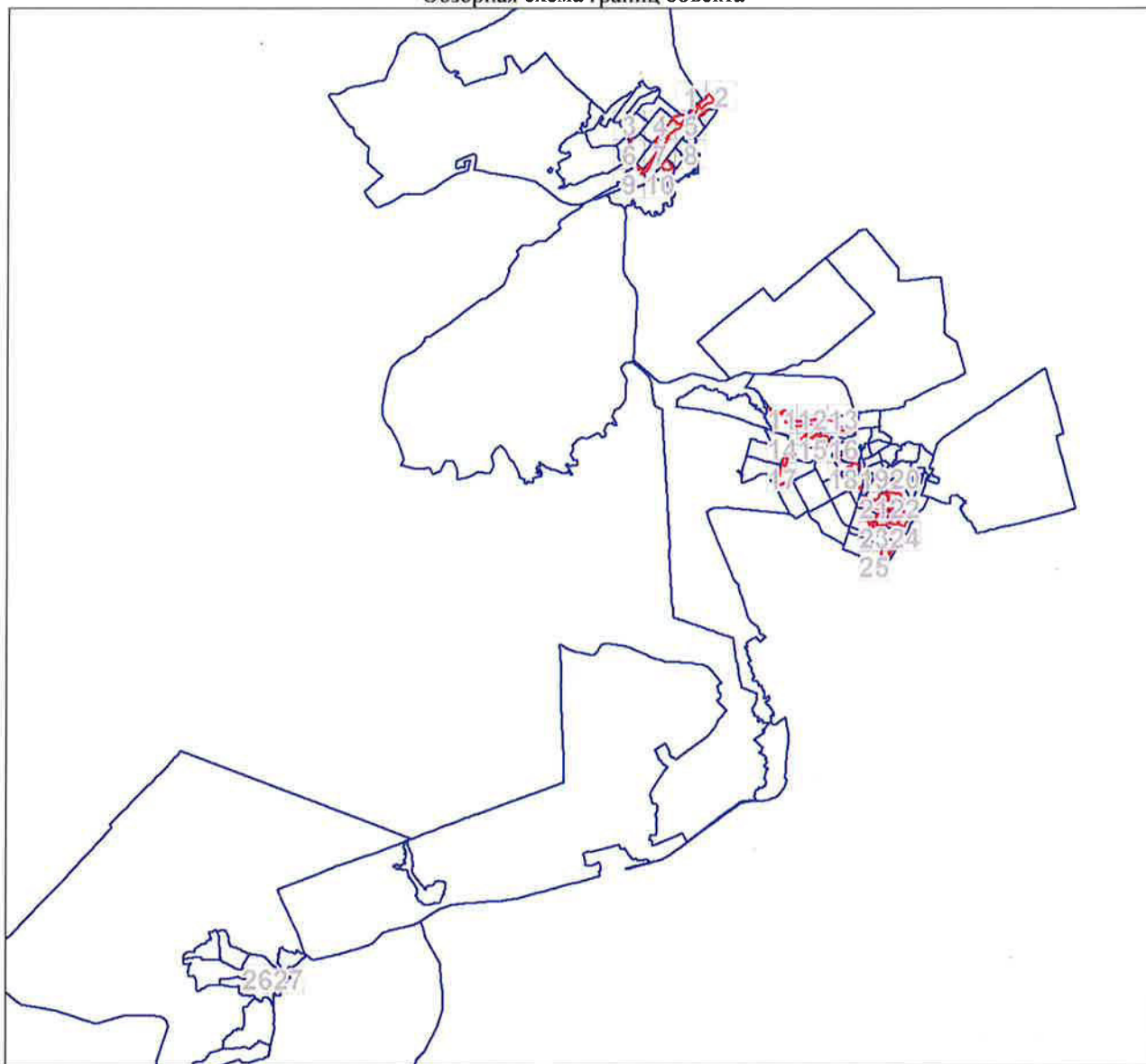
Сведения о местоположении границ объекта							
1. Система координат МСК 166							
2. Сведения о характерных точках границ объекта							
Обозначение характерных точек границ	Координаты, м		Метод определения координат характерной точки	Средняя квадратическая погрешность положения характерной точки (Mt), м	Описание обозначения точки на местности (при наличии)		
	X	Y					
			метод				
1584	617211.28	55551.77	Картометрический метод	0.1	-		
1585	617211.71	55546.13	Картометрический метод	0.1	-		
1586	617212.77	55532.03	Картометрический метод	0.1	-		
1587	617202.30	55525.30	Картометрический метод	0.1	-		
1588	617190.25	55522.23	Картометрический метод	0.1	-		
1589	617175.50	55523.64	Картометрический метод	0.1	-		
1590	617164.27	55524.72	Картометрический метод	1	-		
1591	617186.80	55430.88	Картометрический метод	1	-		
1592	617268.77	55456.14	Картометрический метод	1	-		
1593	617266.44	55471.32	Картометрический метод	0.1	-		
1594	617265.56	55477.05	Картометрический метод	0.1	-		
1595	617264.91	55483.98	Картометрический метод	0.1	-		
1596	617263.83	55492.48	Картометрический метод	1	-		
1583	617256.53	55554.43	Картометрический метод	0.1	-		
3. Сведения о характерных точках части (частей) границы объекта							
Обозначение характерных точек части границы	Координаты, м		Метод определения координат характерной точки	Средняя квадратическая погрешность положения характерной точки (Mt), м	Описание обозначения точки на местности (при наличии)		
	X	Y					
1	2	3	4	5	6		
-	-	-	-	-	-		
Сведения о местоположении измененных (уточненных) границ объекта							
1. Система координат МСК 166							
2. Сведения о характерных точках границ объекта							
Обозначение характерных точек границ	Существующие координаты, м		Измененные (уточненные) координаты, м		Метод определения координат характерной точки	Средняя квадратическая погрешность положения характерной точки (Mt), м	Описание обозначения точки на местности (при наличии)
	X	Y	X	Y			
1	2	3	4	5	6	7	8
-	-	-	-	-	-	-	-

3. Сведения о характерных точках части (частей) границы объекта

Обозначение характерных точек части границы	Существующие координаты, м		Измененные (уточненные) координаты, м		Метод определения координат характерной точки	Средняя квадратическая погрешность положения характерной точки (Mf), м	Описание обозначения точки на местности (при наличии)
	X	Y	X	Y			
1	2	3	4	5	6	7	8
-	-	-	-	-	-	-	-








План границ объекта

Обзорная схема границ объекта



Масштаб 1:197509

Используемые условные знаки и обозначения:

-  Характерная точка границы объекта
-  Надписи номеров характерных точек границы объекта
-  Граница объекта
-  Граница земельных участков
-  Граница кадастрового квартала
-  Граница охранной зоны
-  Граница муниципального образования

Подпись

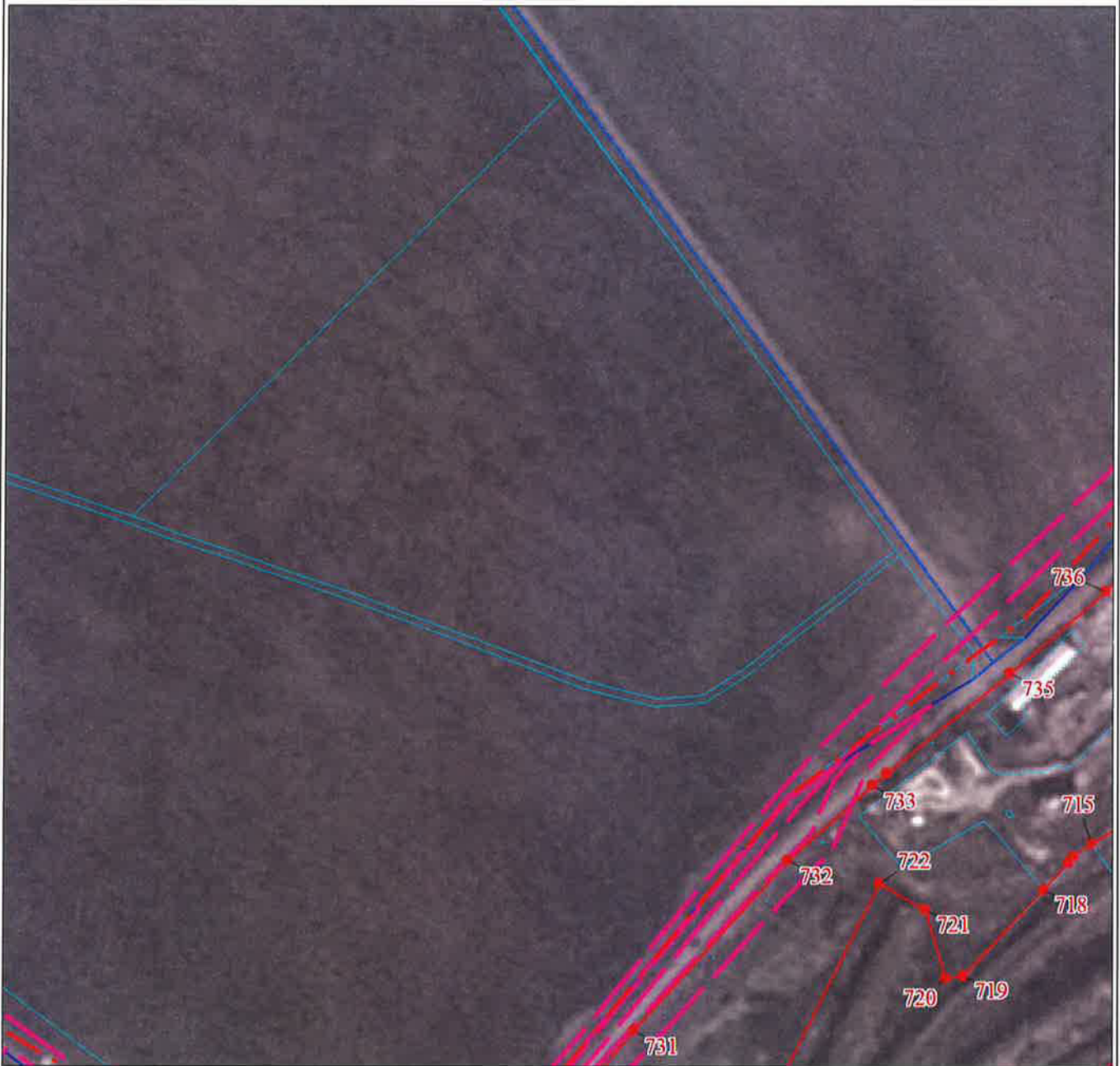
Лукина Л. Б.

Дата 29 июля 2022 г.

Место для оттиска печати (при наличии) лица, составившего описание местоположения границ объекта

План границ объекта

Выносной лист № 1



Масштаб 1:5000

Используемые условные знаки и обозначения:

Условные обозначения представлены на листе 68

Подпись



Лукина Л. Б.

Дата 29 июля 2022 г.

Место для оттиска печати (при наличии) лица, составившего описание местоположения границ объекта

План границ объекта

Выносной лист № 2



Масштаб 1:5000

Используемые условные знаки и обозначения:

Условные обозначения представлены на листе 68

Подпись



Лукина Л. Б.

Дата 29 июля 2022 г.

Место для оттиска печати (при наличии) лица, составившего описание местоположения границ объекта

План границ объекта

Выносной лист № 3



Масштаб 1:5000

Используемые условные знаки и обозначения:

Условные обозначения представлены на листе 68

Подпись



Лукина Л. Б.

Дата 29 июля 2022 г.

Место для оттиска печати (при наличии) лица, составившего описание местоположения границ объекта

План границ объекта

Выносной лист № 4



Масштаб 1:5000

Используемые условные знаки и обозначения:

Условные обозначения представлены на листе 68

Подпись



Лукина Л. Б.

Дата 29 июля 2022 г.

Место для оттиска печати (при наличии) лица, составившего описание местоположения границ объекта

План границ объекта

Выносной лист № 5



Масштаб 1:5000

Используемые условные знаки и обозначения:

Условные обозначения представлены на листе 68

Подпись



Лукина Л. Б.

Дата 29 июля 2022 г.

Место для оттиска печати (при наличии) лица, составившего описание местоположения границ объекта

План границ объекта

Выносной лист № 6



Масштаб 1:5000

Используемые условные знаки и обозначения:

Условные обозначения представлены на листе 68

Подпись



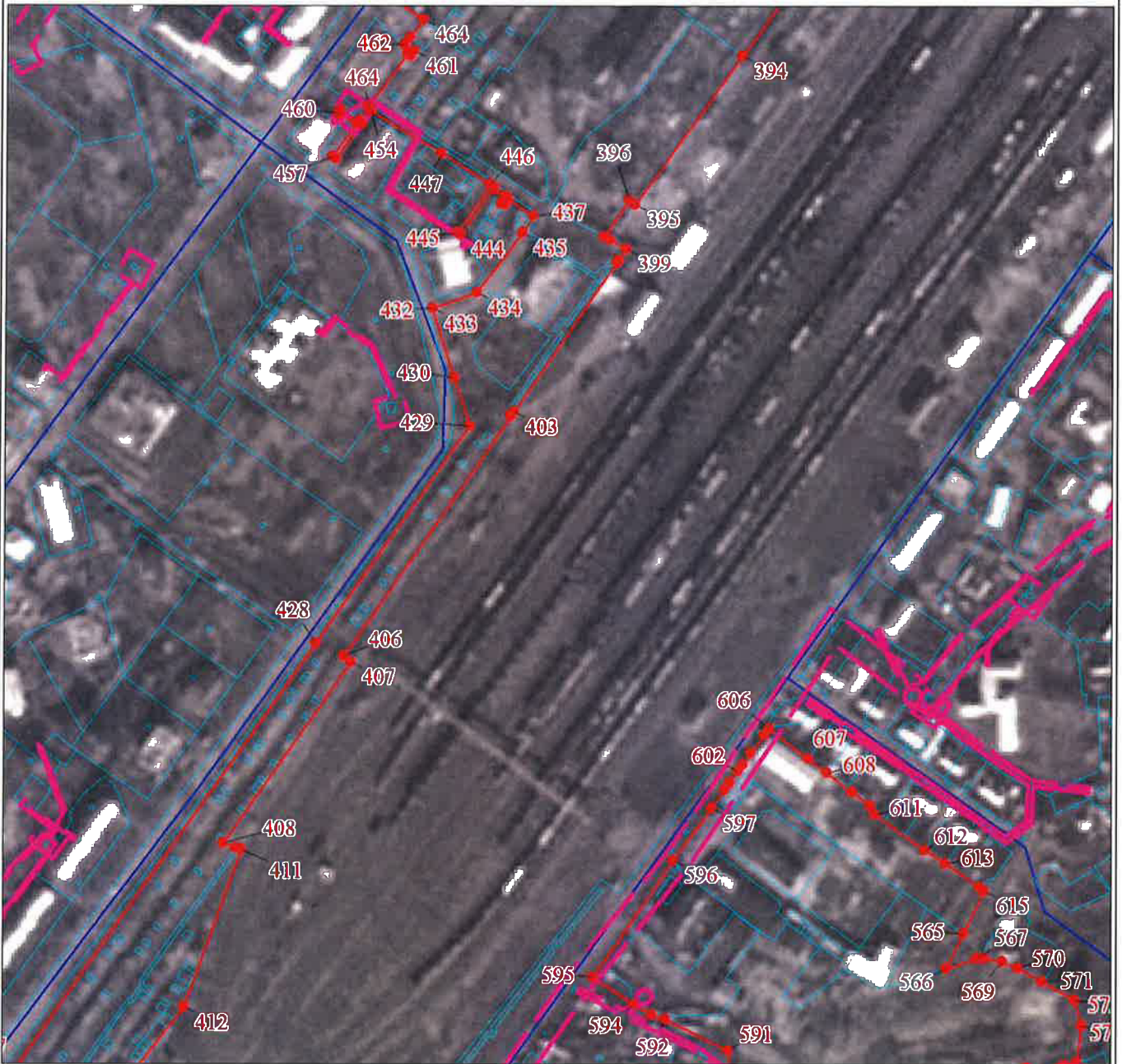
Лукина Л. Б.

Дата 29 июля 2022 г.

Место для оттиска печати (при наличии) лица, составившего описание местоположения границ объекта

План границ объекта

Выносной лист № 7



Масштаб 1:5000

Используемые условные знаки и обозначения:

Условные обозначения представлены на листе 68

Подпись



Лукина Л. Б.

Дата 29 июля 2022 г.

Место для оттиска печати (при наличии) лица, составившего описание местоположения границ объекта

План границ объекта

Выносной лист № 8



Масштаб 1:5000

Используемые условные знаки и обозначения:

Условные обозначения представлены на листе 68

Подпись

Лукина Л. Б.

Дата 29 июля 2022 г.

Место для оттиска печати (при наличии) лица, составившего описание местоположения границ объекта



План границ объекта

Выносной лист № 9



Масштаб 1:5000

Используемые условные знаки и обозначения:

Условные обозначения представлены на листе 68

Подпись



Лукина Л. Б.

Дата 29 июля 2022 г.

Место для оттиска печати (при наличии) лица, составившего описание местоположения границ объекта

План границ объекта

Выносной лист № 10



Масштаб 1:5000

Используемые условные знаки и обозначения:

Условные обозначения представлены на листе 68

Подпись



Лукина Л. Б.

Дата 29 июля 2022 г.

Место для оттиска печати (при наличии) лица, составившего описание местоположения границ объекта

План границ объекта

Выносной лист № 11



Масштаб 1:5000

Используемые условные знаки и обозначения:

Условные обозначения представлены на листе 68

Подпись



Лукина Л. Б.

Дата 29 июля 2022 г.

Место для оттиска печати (при наличии) лица, составившего описание местоположения границ объекта



Масштаб 1:5000

Используемые условные знаки и обозначения:

Условные обозначения представлены на листе 68

Подпись



Лукина Л. Б.

Дата 29 июля 2022 г.

Место для оттиска печати (при наличии) лица, составившего описание местоположения границ объекта

План границ объекта

Выносной лист № 13



Масштаб 1:5000

Используемые условные знаки и обозначения:

Условные обозначения представлены на листе 68

Подпись



Лукина Л. Б.

Дата 29 июля 2022 г.

Место для оттиска печати (при наличии) лица, составившего описание местоположения границ объекта

План границ объекта

Выносной лист № 14



Масштаб 1:5000

Используемые условные знаки и обозначения:

Условные обозначения представлены на листе 68

Подпись



Лукина Л. Б.

Дата 29 июля 2022 г.

Место для оттиска печати (при наличии) лица, составившего описание местоположения границ объекта

План границ объекта

Выносной лист № 15



Масштаб 1:5000

Используемые условные знаки и обозначения:

Условные обозначения представлены на листе 68

Подпись



Лукина Л. Б.

Дата 29 июля 2022 г.

Место для оттиска печати (при наличии) лица, составившего описание местоположения границ объекта

План границ объекта

Выносной лист № 16



Масштаб 1:5000

Используемые условные знаки и обозначения:

Условные обозначения представлены на листе 68

Подпись



Лукина Л. Б.

Дата 29 июля 2022 г.

Место для оттиска печати (при наличии) лица, составившего описание местоположения границ объекта

План границ объекта

Выносной лист № 17



Масштаб 1:5000

Используемые условные знаки и обозначения:

Условные обозначения представлены на листе 68

Подпись



Лукина Л. Б.

Дата 29 июля 2022 г.

Место для оттиска печати (при наличии) лица, составившего описание местоположения границ объекта

План границ объекта

Выносной лист № 18



Масштаб 1:5000

Используемые условные знаки и обозначения:

Условные обозначения представлены на листе 68

Подпись



Лукина Л. Б.

Дата 29 июля 2022 г.

Место для оттиска печати (при наличии) лица, составившего описание местоположения границ объекта

План границ объекта

Выносной лист № 19



Масштаб 1:5000

Используемые условные знаки и обозначения:

Условные обозначения представлены на листе 68

Подпись



Лукина Л. Б.

Дата 29 июля 2022 г.

Место для оттиска печати (при наличии) лица, составившего описание местоположения границ объекта

План границ объекта

Выносной лист № 20



Масштаб 1:5000

Используемые условные знаки и обозначения:

Условные обозначения представлены на листе 68

Подпись



Лукина Л. Б.

Дата 29 июля 2022 г.

Место для оттиска печати (при наличии) лица, составившего описание местоположения границ объекта

План границ объекта

Выносной лист № 21



Масштаб 1:5000

Используемые условные знаки и обозначения:

Условные обозначения представлены на листе 68

Подпись



Лукина Л. Б.

Дата 29 июля 2022 г.

Место для оттиска печати (при наличии) лица, составившего описание местоположения границ объекта

План границ объекта

Выносной лист № 22



Масштаб 1:5000

Используемые условные знаки и обозначения:

Условные обозначения представлены на листе 68

Подпись



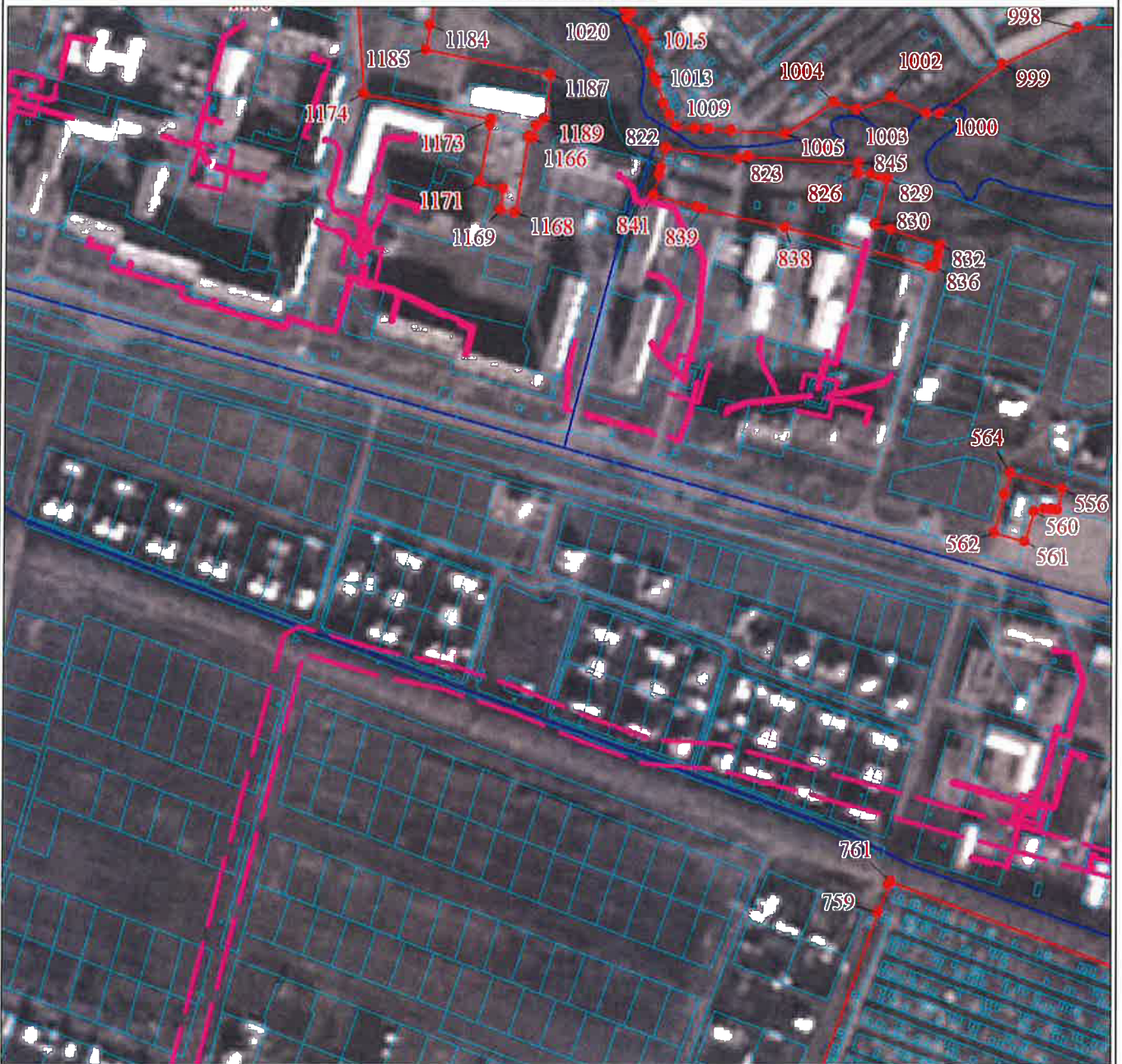
Лукина Л. Б.

Дата 29 июля 2022 г.

Место для оттиска печати (при наличии) лица, составившего описание местоположения границ объекта

План границ объекта

Выносной лист № 23



Масштаб 1:5000

Используемые условные знаки и обозначения:

Условные обозначения представлены на листе 68

Подпись



Лукина Л. Б.

Дата 29 июля 2022 г.

Место для оттиска печати (при наличии) лица, составившего описание местоположения границ объекта

План границ объекта

Выносной лист № 24



Масштаб 1:5000

Используемые условные знаки и обозначения:

Условные обозначения представлены на листе 68

Подпись



Лукина Л. Б.

Дата 29 июля 2022 г.

Место для оттиска печати (при наличии) лица, составившего описание местоположения границ объекта

План границ объекта

Выносной лист № 25



Масштаб 1:5000

Используемые условные знаки и обозначения:

Условные обозначения представлены на листе 68

Подпись



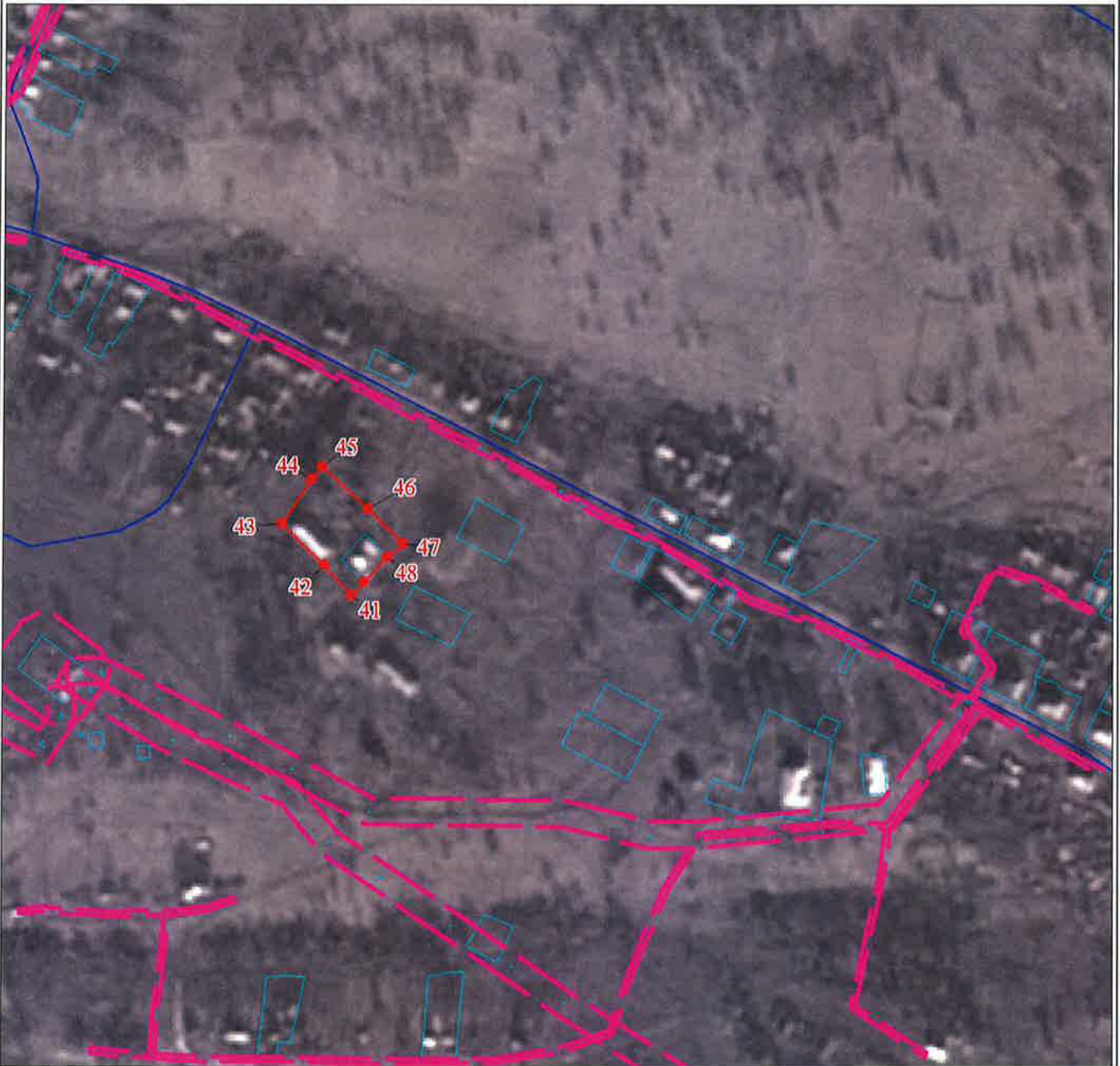
Лукина Л. Б.

Дата 29 июля 2022 г.

Место для оттиска печати (при наличии) лица, составившего описание местоположения границ объекта

План границ объекта

Выносной лист № 26



Масштаб 1:5000

Используемые условные знаки и обозначения:

Условные обозначения представлены на листе 68

Подпись



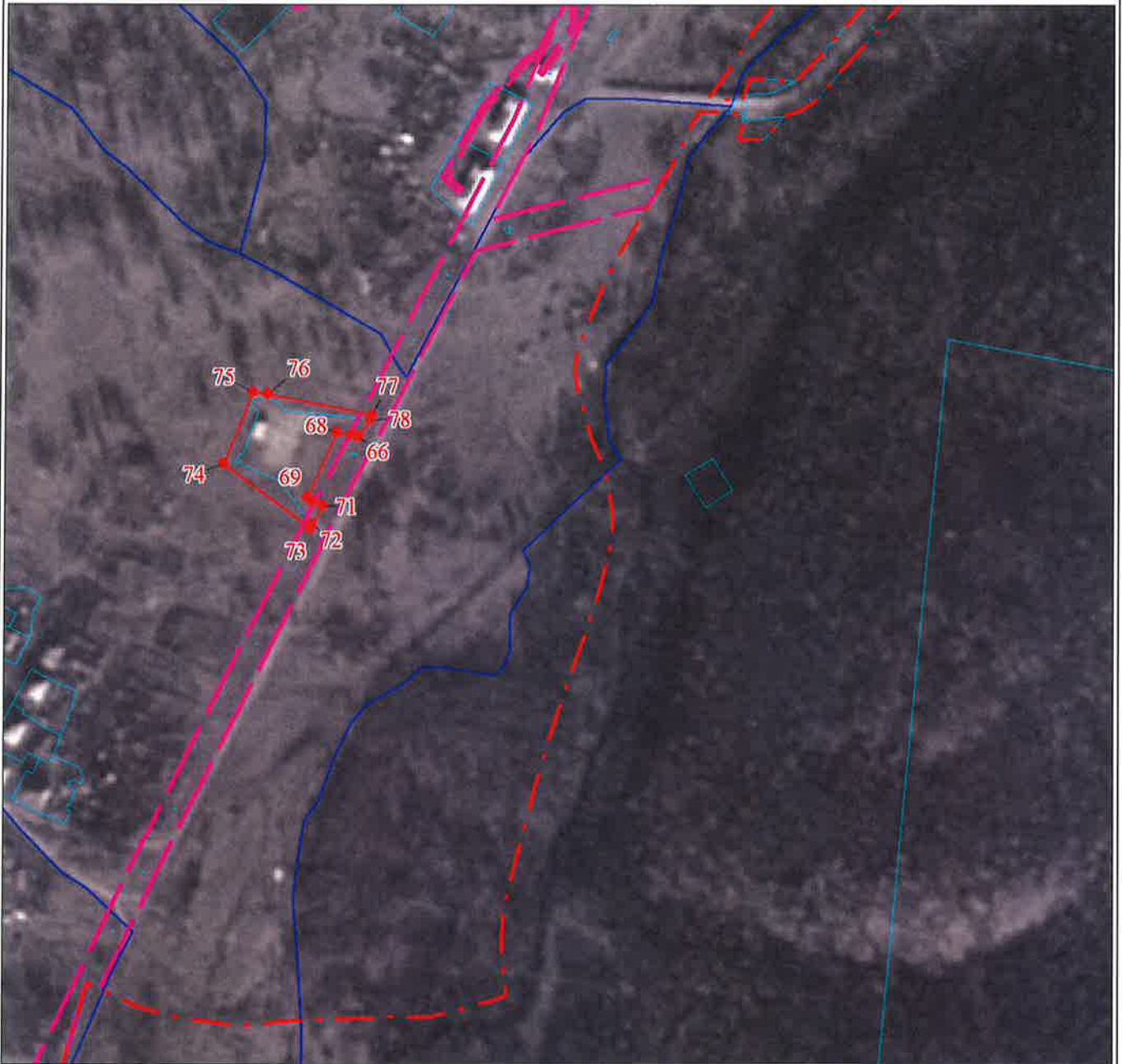
Лукина Л. Б.

Дата 29 июля 2022 г.

Место для оттиска печати (при наличии) лица, составившего описание местоположения границ объекта

План границ объекта

Выносной лист № 27



Масштаб 1:5000

Используемые условные знаки и обозначения:

Условные обозначения представлены на листе 68

Подпись



Лукина Л. Б.

Дата 29 июля 2022 г.

Место для оттиска печати (при наличии) лица, составившего описание местоположения границ объекта