

Приложение N 8
к Правилам землепользования и застройки городского
округа город Шарыпово Красноярского края, утвержденным
решением Шарыповского городского Совета депутатов
от 28.02.2023 N 33-117

ОПИСАНИЕ МЕСТОПОЛОЖЕНИЯ ГРАНИЦ

Зона инженерной инфраструктуры (И), Красноярский край, Городской округ город Шарыпово

(наименование объекта, местоположение границ которого описано (далее - объект))

Сведения об объекте					
№ п/п	Характеристики объекта			Описание характеристик	
1	2			3	
1	Местоположение объекта			Красноярский край, Городской округ город Шарыпово	
2	Площадь объекта ± величина погрешности определения площади ($P \pm \Delta P$), м ²			241389 ± 1720	
3	Иные характеристики объекта			-	
Сведения о местоположении границ объекта					
1. Система координат МСК 166					
2. Сведения о характерных точках границ объекта					
Обозначение характерных точек границ	Координаты, м		Метод определения координат характерной точки	Средняя квадратическая погрешность положения характерной точки (Mt), м	Описание обозначения точки на местности (при наличии)
	X	Y			
1	2	3	4	5	6
1	615632.22	56556.81	Картометрический метод	0.1	-
2	615638.53	56532.80	Картометрический метод	0.1	-
3	615641.01	56519.49	Картометрический метод	0.1	-
4	615643.88	56512.51	Картометрический метод	0.1	-
5	615657.00	56518.05	Картометрический метод	0.1	-
6	615698.43	56533.17	Картометрический метод	0.1	-
7	615708.98	56501.46	Картометрический метод	0.1	-
8	615715.79	56481.53	Картометрический метод	0.1	-
9	615710.10	56479.06	Картометрический метод	0.1	-
10	615689.56	56471.40	Картометрический метод	0.1	-
11	615672.32	56464.68	Картометрический метод	1	-
12	615655.18	56458.25	Картометрический метод	1	-
13	615635.78	56451.09	Картометрический метод	0.1	-
14	615629.48	56448.38	Картометрический метод	0.1	-
15	615631.05	56441.46	Картометрический метод	0.1	-
16	615623.19	56439.36	Картометрический метод	0.1	-
17	615619.38	56452.91	Картометрический метод	0.1	-

Сведения о местоположении границ объекта					
1. Система координат МСК 166					
2. Сведения о характерных точках границ объекта					
Обозначение характерных точек границ	Координаты, м		Метод определения координат характерной точки	Средняя квадратическая погрешность положения характерной точки (Mt), м	Описание обозначения точки на местности (при наличии)
	X	Y			
			метод		
18	615615.22	56467.97	Картометрический метод	0.1	-
19	615585.41	56458.71	Картометрический метод	0.1	-
20	615602.52	56409.52	Картометрический метод	1	-
21	615567.76	56399.50	Картометрический метод	1	-
22	615547.86	56465.27	Картометрический метод	1	-
23	615565.39	56470.71	Картометрический метод	1	-
24	615552.27	56511.00	Картометрический метод	1	-
25	615549.60	56519.20	Картометрический метод	0.1	-
26	615557.73	56521.84	Картометрический метод	0.1	-
27	615568.88	56525.89	Картометрический метод	0.1	-
28	615578.42	56524.23	Картометрический метод	0.1	-
29	615580.66	56523.84	Картометрический метод	1	-
30	615580.26	56545.34	Картометрический метод	0.1	-
31	615595.98	56548.82	Картометрический метод	1	-
1	615632.22	56556.81	Картометрический метод	0.1	-
					-
32	601700.39	38395.34	Картометрический метод	1	-
33	601692.16	38389.02	Картометрический метод	1	-
34	601721.99	38351.60	Картометрический метод	1	-
35	601723.85	38349.27	Картометрический метод	1	-
36	601729.90	38354.03	Картометрический метод	1	-
37	601751.45	38370.97	Картометрический метод	1	-
38	601753.83	38372.84	Картометрический метод	1	-
39	601724.45	38409.52	Картометрический метод	1	-
40	601722.33	38412.16	Картометрический метод	1	-
32	601700.39	38395.34	Картометрический	1	-

Сведения о местоположении границ объекта					
1. Система координат МСК 166					
2. Сведения о характерных точках границ объекта					
Обозначение характерных точек границ	Координаты, м		Метод определения координат характерной точки	Средняя квадратическая погрешность положения характерной точки (Mt), м	Описание обозначения точки на местности (при наличии)
	X	Y			
			метод		
					-
41	618531.10	55416.76	Картометрический метод	1	-
42	618529.14	55416.70	Картометрический метод	1	-
43	618530.98	55343.41	Картометрический метод	1	-
44	618535.21	55331.60	Картометрический метод	1	-
45	618558.89	55282.75	Картометрический метод	1	-
46	618563.79	55273.44	Картометрический метод	1	-
47	618576.85	55260.15	Картометрический метод	1	-
48	618591.14	55247.53	Картометрический метод	1	-
49	618606.40	55238.32	Картометрический метод	1	-
50	618615.89	55235.48	Картометрический метод	1	-
51	618615.91	55235.48	Картометрический метод	1	-
52	618620.56	55226.41	Картометрический метод	0.1	-
53	618626.67	55220.06	Картометрический метод	0.1	-
54	618646.54	55173.45	Картометрический метод	1	-
55	618648.45	55136.13	Картометрический метод	1	-
56	618664.17	55136.13	Картометрический метод	1	-
57	618700.09	55136.13	Картометрический метод	1	-
58	618703.67	55170.69	Картометрический метод	1	-
59	618703.94	55177.13	Картометрический метод	1	-
60	618692.95	55421.63	Картометрический метод	1	-
61	618573.96	55419.67	Картометрический метод	0.1	-
62	618564.76	55419.27	Картометрический метод	0.1	-
41	618531.10	55416.76	Картометрический метод	1	-
					-
63	619186.28	51627.61	Картометрический метод	0.1	-

Сведения о местоположении границ объекта					
1. Система координат МСК 166					
2. Сведения о характерных точках границ объекта					
Обозначение характерных точек границ	Координаты, м		Метод определения координат характерной точки	Средняя квадратическая погрешность положения характерной точки (Mt), м	Описание обозначения точки на местности (при наличии)
	X	Y			
64	619061.26	51669.94	Картометрический метод	0.1	-
65	618976.27	51421.00	Картометрический метод	0.1	-
66	618962.72	51401.70	Картометрический метод	0.1	-
67	618969.00	51396.93	Картометрический метод	0.1	-
68	618937.35	51342.26	Картометрический метод	0.1	-
69	618807.25	51142.68	Картометрический метод	0.1	-
70	618788.82	51121.13	Картометрический метод	0.1	-
71	618746.47	51061.98	Картометрический метод	0.1	-
72	618640.29	50878.80	Картометрический метод	1	-
73	618676.29	50551.85	Картометрический метод	1	-
74	618759.76	50304.92	Картометрический метод	1	-
75	618831.09	50298.34	Картометрический метод	1	-
76	618773.02	50466.36	Картометрический метод	1	-
77	618722.03	50564.60	Картометрический метод	1	-
78	618712.28	50585.60	Картометрический метод	1	-
79	618701.03	50634.34	Картометрический метод	1	-
80	618701.78	50711.58	Картометрический метод	1	-
81	618769.27	50938.80	Картометрический метод	1	-
82	618765.52	50983.79	Картометрический метод	1	-
83	618795.33	51028.44	Картометрический метод	1	-
84	618813.51	51015.62	Картометрический метод	1	-
85	618852.52	50987.25	Картометрический метод	1	-
86	618899.23	50955.67	Картометрический метод	0.1	-
87	618975.94	51065.60	Картометрический метод	0.1	-
88	618949.54	51082.14	Картометрический метод	0.1	-
89	619064.40	51253.51	Картометрический	0.1	-

Сведения о местоположении границ объекта					
1. Система координат МСК 166					
2. Сведения о характерных точках границ объекта					
Обозначение характерных точек границ	Координаты, м		Метод определения координат характерной точки	Средняя квадратическая погрешность положения характерной точки (Mt), м	Описание обозначения точки на местности (при наличии)
	X	Y			
			метод		
90	619061.21	51255.66	Картометрический метод	0.1	-
91	619115.38	51336.64	Картометрический метод	0.1	-
92	619113.68	51339.71	Картометрический метод	0.1	-
93	619092.35	51354.77	Картометрический метод	0.1	-
94	619106.90	51400.06	Картометрический метод	0.1	-
63	619186.28	51627.61	Картометрический метод	0.1	-
					-
95	618652.78	55077.60	Картометрический метод	0.1	-
96	618647.54	55058.74	Картометрический метод	0.1	-
97	618647.63	55039.54	Картометрический метод	0.1	-
98	618688.97	55039.24	Картометрический метод	0.1	-
99	618689.15	55057.19	Картометрический метод	0.1	-
100	618689.18	55076.88	Картометрический метод	0.1	-
95	618652.78	55077.60	Картометрический метод	0.1	-
					-
101	617453.88	54603.85	Картометрический метод	1	-
102	617432.19	54631.84	Картометрический метод	1	-
103	617425.85	54641.93	Картометрический метод	1	-
104	617422.01	54648.04	Картометрический метод	0.1	-
105	617413.11	54645.27	Картометрический метод	0.1	-
106	617409.33	54644.01	Картометрический метод	1	-
107	617403.63	54642.13	Картометрический метод	1	-
108	617397.08	54639.94	Картометрический метод	0.1	-
109	617396.15	54639.59	Картометрический метод	0.1	-
110	617391.29	54637.97	Картометрический метод	1	-
111	617419.10	54539.90	Картометрический метод	0.3	-

Сведения о местоположении границ объекта					
1. Система координат МСК 166					
2. Сведения о характерных точках границ объекта					
Обозначение характерных точек границ	Координаты, м		Метод определения координат характерной точки	Средняя квадратическая погрешность положения характерной точки (Mt), м	Описание обозначения точки на местности (при наличии)
	X	Y			
112	617421.39	54535.17	Картометрический метод	0.3	-
113	617433.23	54499.67	Картометрический метод	1	-
114	617448.00	54504.59	Картометрический метод	1	-
115	617450.33	54504.35	Картометрический метод	1	-
116	617450.20	54503.92	Картометрический метод	1	-
117	617498.92	54489.28	Картометрический метод	1	-
118	617522.44	54474.19	Картометрический метод	1	-
119	617528.77	54474.25	Картометрический метод	1	-
120	617564.99	54559.46	Картометрический метод	1	-
121	617503.66	54599.90	Картометрический метод	1	-
122	617494.77	54589.10	Картометрический метод	1	-
123	617472.21	54581.92	Картометрический метод	1	-
101	617453.88	54603.85	Картометрический метод	1	-
					-
124	617571.37	55098.53	Картометрический метод	1	-
125	617534.88	55086.20	Картометрический метод	1	-
126	617521.45	55081.66	Картометрический метод	1	-
127	617495.21	55071.01	Картометрический метод	1	-
128	617495.43	55060.95	Картометрический метод	1	-
129	617503.29	55034.00	Картометрический метод	1	-
130	617506.78	55027.36	Картометрический метод	1	-
131	617522.09	54993.22	Картометрический метод	1	-
132	617530.96	54997.58	Картометрический метод	1	-
133	617537.80	54980.59	Картометрический метод	1	-
134	617528.99	54977.16	Картометрический метод	1	-
135	617530.92	54972.51	Картометрический метод	1	-

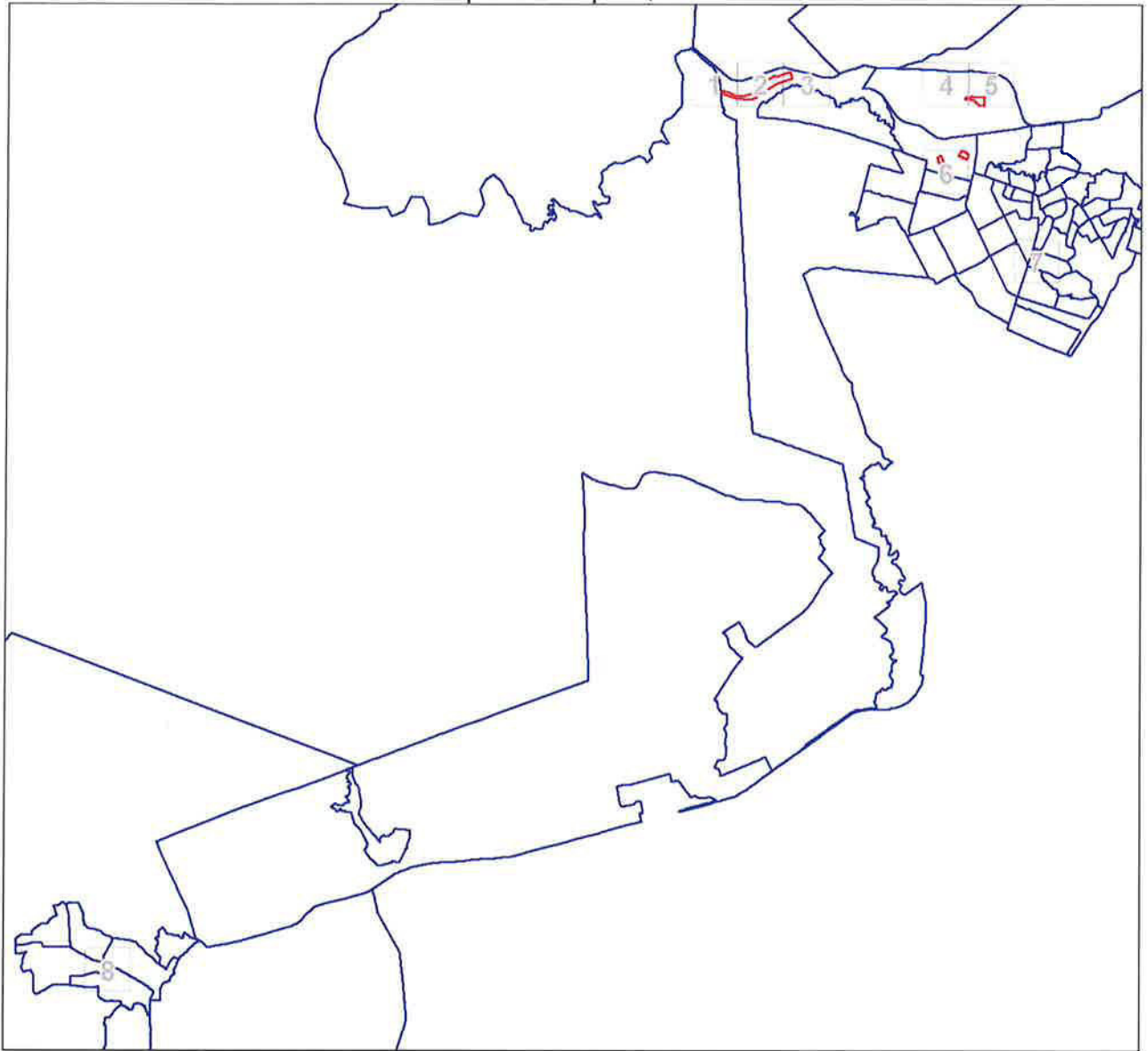
Сведения о местоположении границ объекта							
1. Система координат МСК 166							
2. Сведения о характерных точках границ объекта							
Обозначение характерных точек границ	Координаты, м		Метод определения координат характерной точки	Средняя квадратическая погрешность положения характерной точки (Mt), м	Описание обозначения точки на местности (при наличии)		
	X	Y					
136	617549.18	54928.58	Картометрический метод	1	-		
137	617559.78	54903.09	Картометрический метод	1	-		
138	617563.89	54900.67	Картометрический метод	1	-		
139	617571.80	54905.56	Картометрический метод	1	-		
140	617661.80	54961.22	Картометрический метод	1	-		
141	617658.87	54965.09	Картометрический метод	1	-		
142	617635.12	55023.55	Картометрический метод	1	-		
143	617615.34	55067.57	Картометрический метод	1	-		
144	617611.78	55075.49	Картометрический метод	1	-		
145	617575.68	55098.45	Картометрический метод	1	-		
124	617571.37	55098.53	Картометрический метод	1	-		
3. Сведения о характерных точках части (частей) границы объекта							
Обозначение характерных точек части границы	Координаты, м		Метод определения координат характерной точки	Средняя квадратическая погрешность положения характерной точки (Mt), м	Описание обозначения точки на местности (при наличии)		
	X	Y					
1	2	3	4	5	6		
-	-	-	-	-	-		
Сведения о местоположении измененных (уточненных) границ объекта							
1. Система координат МСК 166							
2. Сведения о характерных точках границ объекта							
Обозначение характерных точек границ	Существующие координаты, м		Измененные (уточненные) координаты, м		Метод определения координат характерной точки	Средняя квадратическая погрешность положения характерной точки (Mt), м	Описание обозначения точки на местности (при наличии)
	X	Y	X	Y			
1	2	3	4	5	6	7	8
-	-	-	-	-	-	-	-
3. Сведения о характерных точках части (частей) границы объекта							
Обозначение характерных точек части границы	Существующие координаты, м		Измененные (уточненные) координаты, м		Метод определения координат характерной точки	Средняя квадратическая погрешность положения характерной точки (Mt), м	Описание обозначения точки на местности (при наличии)
	X	Y	X	Y			

3. Сведения о характерных точках части (частей) границы объекта

Обозначение характерных точек части границы	Существующие координаты, м		Измененные (уточненные) координаты, м		Метод определения координат характерной точки	Средняя квадратическая погрешность положения характерной точки (Mf), м	Описание обозначения точки на местности (при наличии)
	X	Y	X	Y			
1	2	3	4	5	6	7	8
-	-	-	-	-	-	-	-








План границ объекта

Обзорная схема границ объекта



Масштаб 1:129615

Используемые условные знаки и обозначения:

-  Характерная точка границы объекта
-  Надписи номеров характерных точек границы объекта
-  Граница объекта
-  Граница земельных участков
-  Граница кадастрового квартала
-  Граница охранной зоны
-  Граница муниципального образования

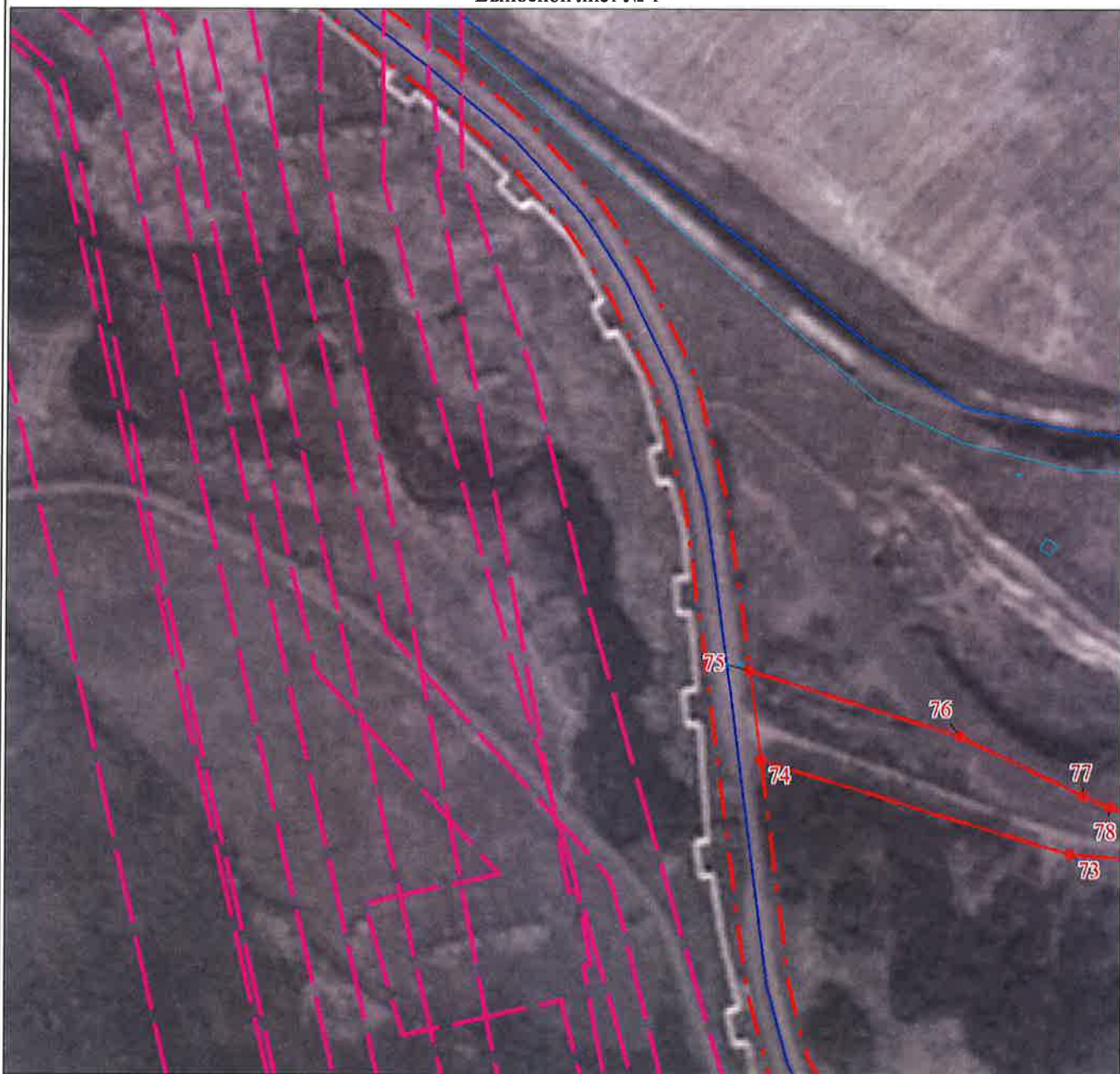
Подпись



Лукина Л. Б.

Дата 29 июля 2022 г.

Место для оттиска печати (при наличии) лица, составившего описание местоположения границ объекта



Масштаб 1:5000

Используемые условные знаки и обозначения:

Условные обозначения представлены на листе 9

Подпись



Лукина Л. Б.

Дата 29 июля 2022 г.

Место для оттиска печати (при наличии) лица, составившего описание местоположения границ объекта

План границ объекта

Выносной лист № 2



Масштаб 1:5000

Используемые условные знаки и обозначения:

Условные обозначения представлены на листе 9

Подпись



Лукина Л. Б.

Дата 29 июля 2022 г.

Место для отпечатка печати (при наличии) лица, составившего описание местоположения границ объекта

План границ объекта

Выносной лист № 3



Масштаб 1:5000

Используемые условные знаки и обозначения:

Условные обозначения представлены на листе 9

Подпись



Лукина Л. Б.

Дата 29 июля 2022 г.

Место для оттиска печати (при наличии) лица, составившего описание местоположения границ объекта

План границ объекта

Выносной лист № 4



Масштаб 1:5000

Используемые условные знаки и обозначения:

Условные обозначения представлены на листе 9

Подпись



Лукина Л. Б.

Дата 29 июля 2022 г.

Место для оттиска печати (при наличии) лица, составившего описание местоположения границ объекта

План границ объекта

Выносной лист № 5



Масштаб 1:5000

Используемые условные знаки и обозначения:

Условные обозначения представлены на листе 9

Подпись



Лукина Л. Б.

Дата 29 июля 2022 г.

Место для оттиска печати (при наличии) лица, составившего описание местоположения границ объекта

План границ объекта

Выносной лист № 6



Масштаб 1:5000

Используемые условные знаки и обозначения:

Условные обозначения представлены на листе 9

Подпись



Лукина Л. Б.

Дата 29 июля 2022 г.

Место для оттиска печати (при наличии) лица, составившего описание местоположения границ объекта

План границ объекта

Выносной лист № 7



Масштаб 1:5000

Используемые условные знаки и обозначения:

Условные обозначения представлены на листе 9

Подпись



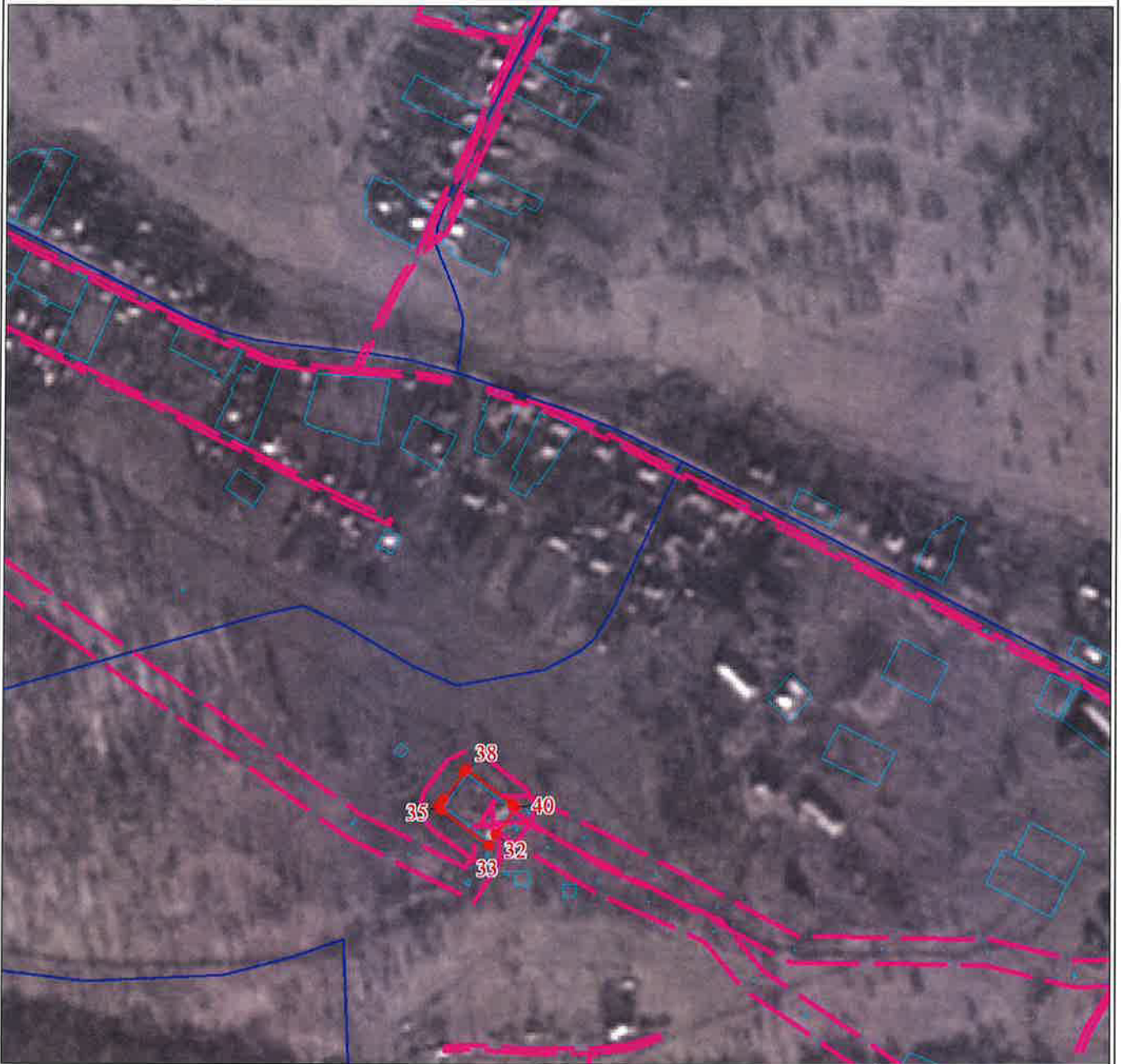
Лукина Л. Б.

Дата 29 июля 2022 г.

Место для оттиска печати (при наличии) лица, составившего описание местоположения границ объекта

План границ объекта

Выносной лист № 8



Масштаб 1:5000

Используемые условные знаки и обозначения:

Условные обозначения представлены на листе 9

Подпись  Лукина Л. Б.

Дата 29 июля 2022 г.

Место для оттиска печати (при наличии) лица, составившего описание местоположения границ объекта