

Приложение N 5  
к Правилам землепользования и застройки городского  
округа город Шарыпово Красноярского края, утвержденным  
решением Шарыповского городского Совета депутатов  
от 28.02.2023 N 33-117

ОПИСАНИЕ МЕСТОПОЛОЖЕНИЯ ГРАНИЦ

Зона застройки малоэтажными жилыми домами (Ж2), Красноярский край, Городской округ город Шарыпово

(наименование объекта, местоположение границ которого описано (далее - объект))

Сведения об объекте					
№ п/п	Характеристики объекта			Описание характеристик	
1	2			3	
1	Местоположение объекта			Красноярский край, Городской округ город Шарыпово	
2	Площадь объекта ± величина погрешности определения площади ( $P \pm \Delta P$ ), м <sup>2</sup>			364211 ± 2112	
3	Иные характеристики объекта			-	
Сведения о местоположении границ объекта					
1. Система координат МСК 166					
2. Сведения о характерных точках границ объекта					
Обозначение характерных точек границ	Координаты, м		Метод определения координат характерной точки	Средняя квадратическая погрешность положения характерной точки (Mt), м	Описание обозначения точки на местности (при наличии)
	X	Y			
1	2	3	4	5	6
1	616756.80	56532.20	Картометрический метод	0.1	-
2	616754.96	56528.09	Картометрический метод	0.1	-
3	616752.15	56519.19	Картометрический метод	0.1	-
4	616749.08	56511.33	Картометрический метод	0.1	-
5	616748.34	56504.10	Картометрический метод	0.1	-
6	616748.29	56498.17	Картометрический метод	0.1	-
7	616748.66	56487.60	Картометрический метод	0.1	-
8	616741.77	56485.03	Картометрический метод	1	-
9	616737.12	56485.87	Картометрический метод	0.2	-
10	616698.91	56498.14	Картометрический метод	0.2	-
11	616708.37	56525.29	Картометрический метод	0.2	-
12	616709.54	56528.62	Картометрический метод	1	-
13	616710.64	56531.73	Картометрический метод	1	-
14	616712.18	56536.03	Картометрический метод	0.1	-
15	616713.26	56539.05	Картометрический метод	0.1	-
16	616716.68	56548.64	Картометрический метод	0.1	-

Сведения о местоположении границ объекта					
1. Система координат МСК 166					
2. Сведения о характерных точках границ объекта					
Обозначение характерных точек границ	Координаты, м		Метод определения координат характерной точки	Средняя квадратическая погрешность положения характерной точки (Mt), м	Описание обозначения точки на местности (при наличии)
	X	Y			
			метод		
18	616735.26	56551.01	Картометрический метод	0.1	-
19	616737.36	56550.22	Картометрический метод	0.1	-
20	616744.74	56547.42	Картометрический метод	0.1	-
21	616740.99	56537.60	Картометрический метод	0.1	-
1	616756.80	56532.20	Картометрический метод	0.1	-
					-
22	625548.28	50259.73	Картометрический метод	0.1	-
23	625510.78	50229.78	Картометрический метод	0.1	-
24	625509.66	50228.86	Картометрический метод	1	-
25	625503.73	50224.14	Картометрический метод	1	-
26	625468.01	50196.08	Картометрический метод	1	-
27	625420.49	50157.63	Картометрический метод	1	-
28	625415.14	50153.31	Картометрический метод	1	-
29	625397.16	50138.94	Картометрический метод	1	-
30	625336.17	50090.16	Картометрический метод	1	-
31	625241.23	50014.32	Картометрический метод	1	-
32	625210.49	49989.82	Картометрический метод	1	-
33	625249.29	49925.95	Картометрический метод	1	-
34	625257.04	49915.97	Картометрический метод	1	-
35	625281.57	49891.44	Картометрический метод	0.1	-
36	625316.69	49846.36	Картометрический метод	0.1	-
37	625322.42	49839.96	Картометрический метод	0.1	-
38	625322.23	49838.32	Картометрический метод	0.1	-
39	625323.57	49835.32	Картометрический метод	0.1	-
40	625328.34	49830.14	Картометрический метод	0.1	-
41	625334.25	49826.46	Картометрический	0.1	-

Сведения о местоположении границ объекта					
1. Система координат МСК 166					
2. Сведения о характерных точках границ объекта					
Обозначение характерных точек границ	Координаты, м		Метод определения координат характерной точки	Средняя квадратическая погрешность положения характерной точки (Mt), м	Описание обозначения точки на местности (при наличии)
	X	Y			
			метод		
42	625364.73	49819.48	Картометрический метод	0.1	-
43	625375.91	49823.46	Картометрический метод	0.1	-
44	625396.00	49839.11	Картометрический метод	0.1	-
45	625498.00	49918.50	Картометрический метод	1	-
46	625491.51	49921.22	Картометрический метод	1	-
47	625552.08	49968.85	Картометрический метод	1	-
48	625547.15	49975.29	Картометрический метод	1	-
49	625522.28	50007.98	Картометрический метод	1	-
50	625519.67	50011.73	Картометрический метод	0.1	-
51	625516.14	50016.59	Картометрический метод	0.1	-
52	625511.25	50023.33	Картометрический метод	1	-
53	625529.54	50037.60	Картометрический метод	1	-
54	625533.48	50040.68	Картометрический метод	1	-
55	625537.42	50044.48	Картометрический метод	1	-
56	625550.29	50058.28	Картометрический метод	1	-
57	625576.48	50123.48	Картометрический метод	0.1	-
58	625577.83	50124.29	Картометрический метод	0.1	-
59	625584.89	50128.51	Картометрический метод	0.1	-
60	625627.42	50153.93	Картометрический метод	0.1	-
61	625601.66	50188.14	Картометрический метод	0.1	-
62	625600.38	50189.87	Картометрический метод	0.1	-
63	625592.59	50200.31	Картометрический метод	0.1	-
22	625548.28	50259.73	Картометрический метод	0.1	-
					-
64	616223.38	56531.83	Картометрический метод	0.1	-
65	616223.11	56538.26	Картометрический	0.1	-

Сведения о местоположении границ объекта					
1. Система координат МСК 166					
2. Сведения о характерных точках границ объекта					
Обозначение характерных точек границ	Координаты, м		Метод определения координат характерной точки	Средняя квадратическая погрешность положения характерной точки (Mt), м	Описание обозначения точки на местности (при наличии)
	X	Y			
			метод		
66	616224.90	56542.50	Картометрический метод	0.1	-
67	616220.10	56541.87	Картометрический метод	0.1	-
68	616218.10	56545.63	Картометрический метод	0.1	-
69	616210.55	56578.82	Картометрический метод	0.1	-
70	616203.66	56577.54	Картометрический метод	0.1	-
71	616203.72	56576.78	Картометрический метод	0.1	-
72	616198.58	56574.18	Картометрический метод	0.1	-
73	616185.24	56623.69	Картометрический метод	1	-
74	616182.55	56622.94	Картометрический метод	0.1	-
75	616182.27	56623.94	Картометрический метод	0.1	-
76	616182.00	56624.90	Картометрический метод	1	-
77	616184.72	56625.62	Картометрический метод	1	-
78	616182.69	56633.06	Картометрический метод	1	-
79	616162.61	56629.04	Картометрический метод	1	-
80	616126.24	56620.74	Картометрический метод	0.1	-
81	616126.70	56614.57	Картометрический метод	0.1	-
82	616125.71	56614.39	Картометрический метод	0.1	-
83	616125.55	56615.33	Картометрический метод	0.1	-
84	616123.58	56614.99	Картометрический метод	0.1	-
85	616123.74	56614.04	Картометрический метод	0.1	-
86	616115.21	56612.02	Картометрический метод	0.1	-
87	616110.98	56611.02	Картометрический метод	0.1	-
88	616097.70	56608.01	Картометрический метод	0.1	-
89	616095.77	56607.43	Картометрический метод	0.1	-
90	616095.62	56607.95	Картометрический метод	0.3	-

Сведения о местоположении границ объекта					
1. Система координат МСК 166					
2. Сведения о характерных точках границ объекта					
Обозначение характерных точек границ	Координаты, м		Метод определения координат характерной точки	Средняя квадратическая погрешность положения характерной точки (Mt), м	Описание обозначения точки на местности (при наличии)
	X	Y			
91	616081.68	56604.64	Картометрический метод	1	-
92	616079.15	56604.12	Картометрический метод	0.3	-
93	616064.02	56600.95	Картометрический метод	1	-
94	616064.69	56598.49	Картометрический метод	1	-
95	616067.07	56589.76	Картометрический метод	1	-
96	616032.96	56580.47	Картометрический метод	0.1	-
97	616022.70	56578.27	Картометрический метод	0.1	-
98	616018.41	56576.90	Картометрический метод	1	-
99	616018.40	56576.90	Картометрический метод	0.1	-
100	616016.11	56576.18	Картометрический метод	0.1	-
101	616015.59	56577.78	Картометрический метод	1	-
102	616014.28	56577.48	Картометрический метод	0.3	-
103	615995.98	56572.88	Картометрический метод	0.3	-
104	615976.82	56566.67	Картометрический метод	0.1	-
105	615957.15	56559.22	Картометрический метод	0.1	-
106	615961.36	56546.09	Картометрический метод	0.1	-
107	615941.10	56541.70	Картометрический метод	0.1	-
108	615937.52	56552.56	Картометрический метод	0.1	-
109	615918.37	56547.26	Картометрический метод	0.1	-
110	615900.15	56541.38	Картометрический метод	0.3	-
111	615891.39	56539.33	Картометрический метод	0.3	-
112	615889.30	56538.74	Картометрический метод	0.1	-
113	615874.29	56534.50	Картометрический метод	0.1	-
114	615875.42	56528.13	Картометрический метод	0.1	-
115	615874.69	56528.13	Картометрический метод	0.1	-
116	615871.64	56527.38	Картометрический метод	0.1	-

Сведения о местоположении границ объекта					
1. Система координат МСК 166					
2. Сведения о характерных точках границ объекта					
Обозначение характерных точек границ	Координаты, м		Метод определения координат характерной точки	Средняя квадратическая погрешность положения характерной точки (Mt), м	Описание обозначения точки на местности (при наличии)
	X	Y			
			метод		
117	615871.16	56526.29	Картометрический метод	0.1	-
118	615866.46	56524.65	Картометрический метод	0.1	-
119	615866.14	56524.27	Картометрический метод	0.1	-
120	615861.81	56523.00	Картометрический метод	0.1	-
121	615859.53	56522.53	Картометрический метод	0.1	-
122	615854.44	56520.61	Картометрический метод	0.1	-
123	615853.72	56520.41	Картометрический метод	0.1	-
124	615833.39	56511.58	Картометрический метод	0.1	-
125	615814.04	56502.46	Картометрический метод	1	-
126	615815.49	56499.78	Картометрический метод	1	-
127	615806.91	56496.68	Картометрический метод	1	-
128	615802.33	56495.43	Картометрический метод	1	-
129	615800.40	56495.43	Картометрический метод	1	-
130	615798.31	56496.62	Картометрический метод	1	-
131	615788.28	56494.13	Картометрический метод	0.1	-
132	615780.91	56492.74	Картометрический метод	0.1	-
133	615799.78	56408.78	Картометрический метод	0.1	-
134	615834.28	56413.49	Картометрический метод	0.1	-
135	615888.27	56428.72	Картометрический метод	1	-
136	615887.47	56433.55	Картометрический метод	1	-
137	615905.93	56438.43	Картометрический метод	1	-
138	615955.15	56446.65	Картометрический метод	1	-
139	615966.90	56454.81	Картометрический метод	0.1	-
140	616025.15	56468.63	Картометрический метод	1	-
141	616079.04	56479.42	Картометрический метод	1	-

Сведения о местоположении границ объекта					
1. Система координат МСК 166					
2. Сведения о характерных точках границ объекта					
Обозначение характерных точек границ	Координаты, м		Метод определения координат характерной точки	Средняя квадратическая погрешность положения характерной точки (Mt), м	Описание обозначения точки на местности (при наличии)
	X	Y			
142	616086.93	56480.60	Картометрический метод	0.1	-
143	616089.89	56481.09	Картометрический метод	0.1	-
144	616099.08	56480.40	Картометрический метод	1	-
145	616121.17	56483.18	Картометрический метод	0.1	-
146	616124.13	56483.66	Картометрический метод	0.1	-
147	616127.20	56484.08	Картометрический метод	1	-
148	616152.26	56486.79	Картометрический метод	1	-
149	616154.24	56487.14	Картометрический метод	1	-
150	616162.41	56487.50	Картометрический метод	0.1	-
151	616165.39	56487.83	Картометрический метод	0.1	-
152	616165.25	56489.09	Картометрический метод	1	-
153	616184.61	56491.52	Картометрический метод	1	-
154	616187.71	56491.55	Картометрический метод	1	-
155	616210.32	56492.44	Картометрический метод	0.1	-
156	616213.31	56492.74	Картометрический метод	0.1	-
157	616233.14	56495.13	Картометрический метод	1	-
158	616231.70	56506.48	Картометрический метод	1	-
159	616229.86	56516.63	Картометрический метод	0.1	-
160	616228.39	56524.65	Картометрический метод	1	-
161	616227.99	56526.86	Картометрический метод	0.1	-
162	616227.20	56531.24	Картометрический метод	1	-
163	616227.04	56532.10	Картометрический метод	1	-
64	616223.38	56531.83	Картометрический метод	0.1	-
					-
164	625905.58	50175.28	Картометрический метод	0.1	-
165	625862.32	50139.70	Картометрический метод	0.1	-

Сведения о местоположении границ объекта					
1. Система координат МСК 166					
2. Сведения о характерных точках границ объекта					
Обозначение характерных точек границ	Координаты, м		Метод определения координат характерной точки	Средняя квадратическая погрешность положения характерной точки (Mt), м	Описание обозначения точки на местности (при наличии)
	X	Y			
166	625858.94	50136.93	Картометрический метод	0.1	-
167	625849.28	50128.99	Картометрический метод	0.1	-
168	625784.49	50076.18	Картометрический метод	0.1	-
169	625785.29	50073.58	Картометрический метод	0.1	-
170	625777.30	50068.48	Картометрический метод	0.1	-
171	625753.54	50096.43	Картометрический метод	1	-
172	625752.74	50097.37	Картометрический метод	0.1	-
173	625730.46	50079.04	Картометрический метод	0.1	-
174	625724.59	50074.21	Картометрический метод	1	-
175	625737.54	50057.22	Картометрический метод	1	-
176	625846.38	49924.30	Картометрический метод	0.3	-
177	625869.89	49892.59	Картометрический метод	0.1	-
178	625879.38	49881.21	Картометрический метод	0.1	-
179	625890.89	49867.71	Картометрический метод	0.1	-
180	625929.21	49898.82	Картометрический метод	0.1	-
181	626096.02	50034.25	Картометрический метод	1	-
182	626092.46	50038.14	Картометрический метод	1	-
183	626086.22	50045.89	Картометрический метод	1	-
184	626023.02	50124.86	Картометрический метод	0.1	-
185	625999.80	50153.87	Картометрический метод	0.1	-
186	625949.28	50165.48	Картометрический метод	0.1	-
187	625933.34	50169.05	Картометрический метод	0.1	-
188	625924.39	50171.06	Картометрический метод	0.1	-
164	625905.58	50175.28	Картометрический метод	0.1	-
					-
189	626832.91	51019.54	Картометрический метод	0.1	-



Сведения о местоположении границ объекта					
1. Система координат МСК 166					
2. Сведения о характерных точках границ объекта					
Обозначение характерных точек границ	Координаты, м		Метод определения координат характерной точки	Средняя квадратическая погрешность положения характерной точки (Mt), м	Описание обозначения точки на местности (при наличии)
	X	Y			
190	626817.77	51040.98	Картометрический метод	1	-
191	626777.62	51045.91	Картометрический метод	1	-
192	626771.06	50990.01	Картометрический метод	1	-
193	626764.97	50948.56	Картометрический метод	1	-
194	626763.17	50933.72	Картометрический метод	1	-
195	626749.80	50901.10	Картометрический метод	0.3	-
196	626748.87	50897.20	Картометрический метод	0.3	-
197	626747.98	50888.13	Картометрический метод	1	-
198	626744.71	50879.98	Картометрический метод	1	-
199	626739.21	50875.36	Картометрический метод	0.3	-
200	626742.26	50872.61	Картометрический метод	0.3	-
201	626758.74	50852.39	Картометрический метод	0.3	-
202	626777.32	50829.15	Картометрический метод	0.1	-
203	626782.16	50832.98	Картометрический метод	0.1	-
204	626787.41	50837.67	Картометрический метод	1	-
205	626797.78	50845.56	Картометрический метод	1	-
206	626799.42	50880.57	Картометрический метод	1	-
207	626810.50	50892.21	Картометрический метод	1	-
208	626815.39	50897.22	Картометрический метод	1	-
209	626810.20	50903.75	Картометрический метод	0.1	-
210	626813.55	50922.05	Картометрический метод	0.1	-
211	626827.64	50933.25	Картометрический метод	0.1	-
212	626832.66	50936.65	Картометрический метод	0.1	-
213	626818.18	50954.79	Картометрический метод	0.1	-
214	626857.32	50985.90	Картометрический метод	0.1	-
215	626855.47	50989.62	Картометрический	0.1	-

Сведения о местоположении границ объекта					
1. Система координат МСК 166					
2. Сведения о характерных точках границ объекта					
Обозначение характерных точек границ	Координаты, м		Метод определения координат характерной точки	Средняя квадратическая погрешность положения характерной точки (Mt), м	Описание обозначения точки на местности (при наличии)
	X	Y			
			метод		
216	626853.24	50992.94	Картометрический метод	0.1	-
217	626849.67	50997.84	Картометрический метод	0.1	-
218	626847.21	51001.02	Картометрический метод	0.1	-
219	626844.76	51004.18	Картометрический метод	0.1	-
220	626842.10	51007.62	Картометрический метод	0.1	-
221	626839.14	51011.45	Картометрический метод	0.1	-
222	626835.35	51016.37	Картометрический метод	0.1	-
189	626832.91	51019.54	Картометрический метод	0.1	-
					-
223	626258.57	50400.03	Картометрический метод	0.3	-
224	626256.13	50403.22	Картометрический метод	0.3	-
225	626253.63	50401.22	Картометрический метод	1	-
226	626253.01	50400.73	Картометрический метод	1	-
227	626209.95	50425.43	Картометрический метод	1	-
228	626185.81	50407.89	Картометрический метод	1	-
229	626182.73	50405.41	Картометрический метод	1	-
230	626172.10	50386.95	Картометрический метод	1	-
231	626117.10	50341.52	Картометрический метод	1	-
232	626074.46	50306.32	Картометрический метод	1	-
233	626035.95	50275.57	Картометрический метод	1	-
234	626086.85	50210.82	Картометрический метод	1	-
235	626057.14	50188.53	Картометрический метод	0.1	-
236	626036.80	50171.44	Картометрический метод	0.1	-
237	626034.91	50169.89	Картометрический метод	0.1	-
238	626031.92	50167.42	Картометрический метод	0.1	-
239	626031.47	50167.06	Картометрический	1	-

Сведения о местоположении границ объекта					
1. Система координат МСК 166					
2. Сведения о характерных точках границ объекта					
Обозначение характерных точек границ	Координаты, м		Метод определения координат характерной точки	Средняя квадратическая погрешность положения характерной точки (Mt), м	Описание обозначения точки на местности (при наличии)
	X	Y			
			метод		
240	626050.18	50141.79	Картометрический метод	0.3	-
241	626051.98	50139.35	Картометрический метод	0.3	-
242	626057.43	50137.04	Картометрический метод	0.1	-
243	626082.76	50104.11	Картометрический метод	0.1	-
244	626084.45	50101.92	Картометрический метод	0.1	-
245	626089.31	50106.18	Картометрический метод	0.1	-
246	626088.41	50108.55	Картометрический метод	0.1	-
247	626086.14	50114.38	Картометрический метод	0.1	-
248	626090.94	50118.20	Картометрический метод	0.1	-
249	626097.71	50115.84	Картометрический метод	0.1	-
250	626100.26	50114.97	Картометрический метод	0.1	-
251	626126.69	50135.98	Картометрический метод	0.1	-
252	626127.88	50138.13	Картометрический метод	0.1	-
253	626189.07	50187.52	Картометрический метод	0.1	-
254	626299.98	50279.44	Картометрический метод	1	-
255	626289.35	50292.31	Картометрический метод	1	-
256	626268.15	50317.98	Картометрический метод	0.1	-
257	626270.67	50319.96	Картометрический метод	1	-
258	626292.40	50336.53	Картометрический метод	0.1	-
259	626302.38	50344.16	Картометрический метод	1	-
223	626258.57	50400.03	Картометрический метод	0.3	-
					-
260	625811.26	51096.99	Картометрический метод	0.1	-
261	625808.86	51095.17	Картометрический метод	0.1	-
262	625809.32	51094.59	Картометрический метод	1	-
263	625809.34	51094.60	Картометрический	1	-

Сведения о местоположении границ объекта					
1. Система координат МСК 166					
2. Сведения о характерных точках границ объекта					
Обозначение характерных точек границ	Координаты, м		Метод определения координат характерной точки	Средняя квадратическая погрешность положения характерной точки (Mt), м	Описание обозначения точки на местности (при наличии)
	X	Y			
			метод		
264	625809.33	51094.59	Картометрический метод	1	-
265	625806.72	51092.56	Картометрический метод	1	-
266	625734.97	51036.75	Картометрический метод	1	-
267	625726.80	51030.38	Картометрический метод	1	-
268	625725.49	51029.32	Картометрический метод	1	-
269	625645.65	50964.21	Картометрический метод	1	-
270	625663.15	50942.32	Картометрический метод	1	-
271	625664.51	50937.10	Картометрический метод	1	-
272	625665.88	50928.58	Картометрический метод	1	-
273	625662.24	50924.79	Картометрический метод	1	-
274	625661.75	50912.86	Картометрический метод	1	-
275	625668.89	50903.95	Картометрический метод	1	-
276	625663.92	50900.33	Картометрический метод	0.2	-
277	625636.31	50880.45	Картометрический метод	0.2	-
278	625632.47	50877.61	Картометрический метод	1	-
279	625629.22	50875.50	Картометрический метод	1	-
280	625596.72	50918.44	Картометрический метод	0.1	-
281	625592.36	50923.15	Картометрический метод	1	-
282	625590.16	50925.73	Картометрический метод	0.1	-
283	625584.22	50921.11	Картометрический метод	0.1	-
284	625572.23	50910.39	Картометрический метод	0.1	-
285	625567.39	50906.13	Картометрический метод	0.1	-
286	625561.76	50901.18	Картометрический метод	0.1	-
287	625537.14	50879.54	Картометрический метод	1	-
288	625528.68	50890.91	Картометрический метод	1	-

Сведения о местоположении границ объекта					
1. Система координат МСК 166					
2. Сведения о характерных точках границ объекта					
Обозначение характерных точек границ	Координаты, м		Метод определения координат характерной точки	Средняя квадратическая погрешность положения характерной точки (Mt), м	Описание обозначения точки на местности (при наличии)
	X	Y			
289	625513.44	50911.40	Картометрический метод	0.1	-
290	625511.84	50911.53	Картометрический метод	1	-
291	625506.97	50911.92	Картометрический метод	1	-
292	625473.19	50914.61	Картометрический метод	0.1	-
293	625473.35	50917.76	Картометрический метод	0.1	-
294	625460.66	50917.92	Картометрический метод	0.1	-
295	625460.35	50927.31	Картометрический метод	0.1	-
296	625453.35	50927.09	Картометрический метод	0.3	-
297	625413.33	50927.87	Картометрический метод	0.3	-
298	625400.55	50899.80	Картометрический метод	0.1	-
299	625397.53	50893.15	Картометрический метод	0.1	-
300	625396.09	50889.98	Картометрический метод	0.3	-
301	625393.77	50884.58	Картометрический метод	0.3	-
302	625392.83	50882.30	Картометрический метод	0.1	-
303	625401.30	50867.25	Картометрический метод	1	-
304	625410.79	50850.39	Картометрический метод	1	-
305	625412.99	50846.48	Картометрический метод	0.1	-
306	625422.15	50834.49	Картометрический метод	0.1	-
307	625434.24	50818.69	Картометрический метод	0.1	-
308	625440.74	50810.19	Картометрический метод	0.1	-
309	625446.89	50803.14	Картометрический метод	0.1	-
310	625456.28	50790.50	Картометрический метод	0.1	-
311	625458.06	50791.69	Картометрический метод	0.1	-
312	625458.43	50791.94	Картометрический метод	0.1	-
313	625461.50	50788.01	Картометрический метод	0.1	-
314	625464.62	50788.17	Картометрический метод	0.1	-

Сведения о местоположении границ объекта					
1. Система координат МСК 166					
2. Сведения о характерных точках границ объекта					
Обозначение характерных точек границ	Координаты, м		Метод определения координат характерной точки	Средняя квадратическая погрешность положения характерной точки (Mt), м	Описание обозначения точки на местности (при наличии)
	X	Y			
			метод		
315	625466.00	50789.22	Картометрический метод	0.1	-
316	625466.63	50788.33	Картометрический метод	0.1	-
317	625469.43	50784.19	Картометрический метод	0.1	-
318	625473.64	50786.90	Картометрический метод	0.1	-
319	625474.27	50786.25	Картометрический метод	0.1	-
320	625480.00	50786.28	Картометрический метод	0.1	-
321	625477.83	50788.92	Картометрический метод	0.1	-
322	625488.78	50797.22	Картометрический метод	0.1	-
323	625495.00	50787.09	Картометрический метод	1	-
324	625540.37	50721.14	Картометрический метод	1	-
325	625636.23	50796.85	Картометрический метод	1	-
326	625661.75	50816.02	Картометрический метод	1	-
327	625683.69	50832.96	Картометрический метод	0.3	-
328	625685.87	50835.07	Картометрический метод	0.3	-
329	625716.85	50855.50	Картометрический метод	0.1	-
330	625767.53	50894.68	Картометрический метод	0.1	-
331	625783.51	50908.47	Картометрический метод	0.1	-
332	625783.78	50908.68	Картометрический метод	1	-
333	625785.27	50909.85	Картометрический метод	0.1	-
334	625810.74	50929.70	Картометрический метод	0.1	-
335	625812.50	50931.07	Картометрический метод	0.1	-
336	625841.07	50950.41	Картометрический метод	0.1	-
337	625842.84	50951.78	Картометрический метод	0.1	-
338	625856.56	50962.54	Картометрический метод	0.1	-
339	625860.97	50965.83	Картометрический метод	0.1	-

Сведения о местоположении границ объекта					
1. Система координат МСК 166					
2. Сведения о характерных точках границ объекта					
Обозначение характерных точек границ	Координаты, м		Метод определения координат характерной точки	Средняя квадратическая погрешность положения характерной точки (Mt), м	Описание обозначения точки на местности (при наличии)
	X	Y			
340	625893.87	50990.88	Картометрический метод	0.1	-
341	625940.25	51027.88	Картометрический метод	0.1	-
342	625977.45	51057.58	Картометрический метод	0.1	-
343	625978.83	51062.28	Картометрический метод	0.1	-
344	625963.02	51083.12	Картометрический метод	1	-
345	625934.56	51120.01	Картометрический метод	1	-
346	625929.81	51125.54	Картометрический метод	1	-
347	625898.94	51165.59	Картометрический метод	1	-
348	625869.47	51142.25	Картометрический метод	0.3	-
349	625867.16	51140.33	Картометрический метод	0.3	-
350	625853.58	51129.38	Картометрический метод	1	-
351	625815.69	51099.54	Картометрический метод	1	-
352	625811.72	51096.44	Картометрический метод	1	-
260	625811.26	51096.99	Картометрический метод	0.1	-
					-
353	625913.58	50261.69	Картометрический метод	1	-
354	625910.75	50265.21	Картометрический метод	0.1	-
355	625889.60	50291.57	Картометрический метод	0.1	-
356	625882.10	50300.94	Картометрический метод	0.1	-
357	625878.99	50304.84	Картометрический метод	1	-
358	625849.64	50339.86	Картометрический метод	1	-
359	625833.76	50345.94	Картометрический метод	1	-
360	625797.26	50323.59	Картометрический метод	1	-
361	625795.13	50322.27	Картометрический метод	1	-
362	625790.28	50319.28	Картометрический метод	1	-
363	625782.19	50329.21	Картометрический метод	0.1	-

Сведения о местоположении границ объекта							
1. Система координат МСК 166							
2. Сведения о характерных точках границ объекта							
Обозначение характерных точек границ	Координаты, м		Метод определения координат характерной точки	Средняя квадратическая погрешность положения характерной точки (Mt), м	Описание обозначения точки на местности (при наличии)		
	X	Y					
364	625772.16	50341.51	Картометрический метод	0.1	-		
365	625731.86	50358.98	Картометрический метод	0.1	-		
366	625722.86	50352.01	Картометрический метод	0.1	-		
367	625721.20	50350.73	Картометрический метод	0.1	-		
368	625680.29	50319.11	Картометрический метод	0.1	-		
369	625658.46	50347.80	Картометрический метод	1	-		
370	625623.92	50334.20	Картометрический метод	0.1	-		
371	625699.61	50233.53	Картометрический метод	1	-		
372	625770.79	50148.75	Картометрический метод	1	-		
373	625773.51	50145.50	Картометрический метод	1	-		
353	625913.58	50261.69	Картометрический метод	1	-		
3. Сведения о характерных точках части (частей) границы объекта							
Обозначение характерных точек части границы	Координаты, м		Метод определения координат характерной точки	Средняя квадратическая погрешность положения характерной точки (Mt), м	Описание обозначения точки на местности (при наличии)		
	X	Y					
1	2	3	4	5	6		
-	-	-	-	-	-		
Сведения о местоположении измененных (уточненных) границ объекта							
1. Система координат МСК 166							
2. Сведения о характерных точках границ объекта							
Обозначение характерных точек границ	Существующие координаты, м		Измененные (уточненные) координаты, м		Метод определения координат характерной точки	Средняя квадратическая погрешность положения характерной точки (Mt), м	Описание обозначения точки на местности (при наличии)
	X	Y	X	Y			
1	2	3	4	5	6	7	8
-	-	-	-	-	-	-	-
3. Сведения о характерных точках части (частей) границы объекта							
Обозначение характерных точек части границы	Существующие координаты, м		Измененные (уточненные) координаты, м		Метод определения координат характерной точки	Средняя квадратическая погрешность положения характерной точки (Mt), м	Описание обозначения точки на местности (при наличии)
	X	Y	X	Y			

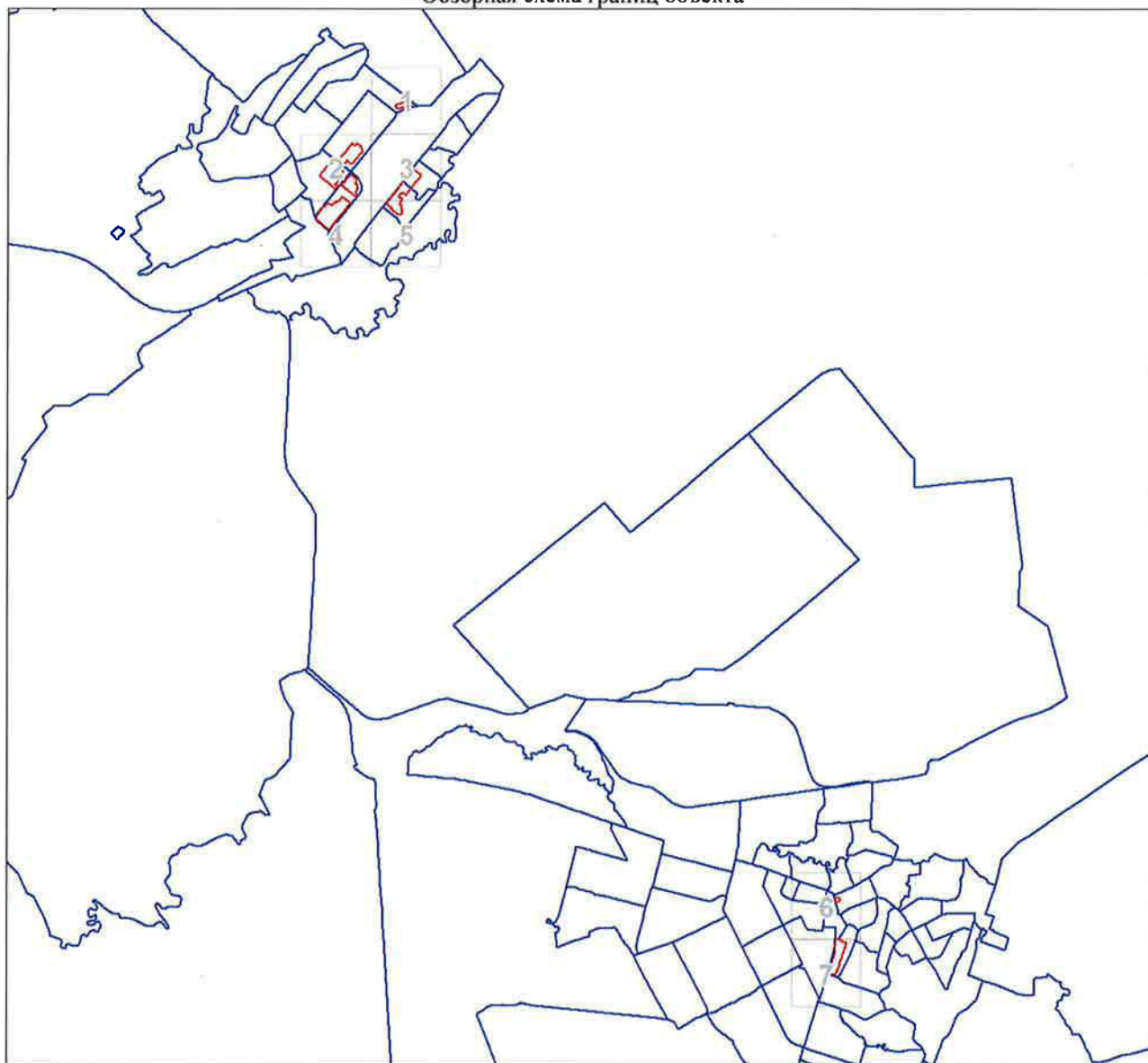


## 3. Сведения о характерных точках части (частей) границы объекта

Обозначение характерных точек части границы	Существующие координаты, м		Измененные (уточненные) координаты, м		Метод определения координат характерной точки	Средняя квадратическая погрешность положения характерной точки (Mf), м	Описание обозначения точки на местности (при наличии)
	X	Y	X	Y			
1	2	3	4	5	6	7	8
-	-	-	-	-	-	-	-








План границ объекта

Обзорная схема границ объекта



Масштаб 1:86410

Используемые условные знаки и обозначения:

-  Характерная точка границы объекта
-  Надписи номеров характерных точек границы объекта
-  Граница объекта
-  Граница земельных участков
-  Граница кадастрового квартала
-  Граница охранной зоны
-  Граница муниципального образования

Подпись



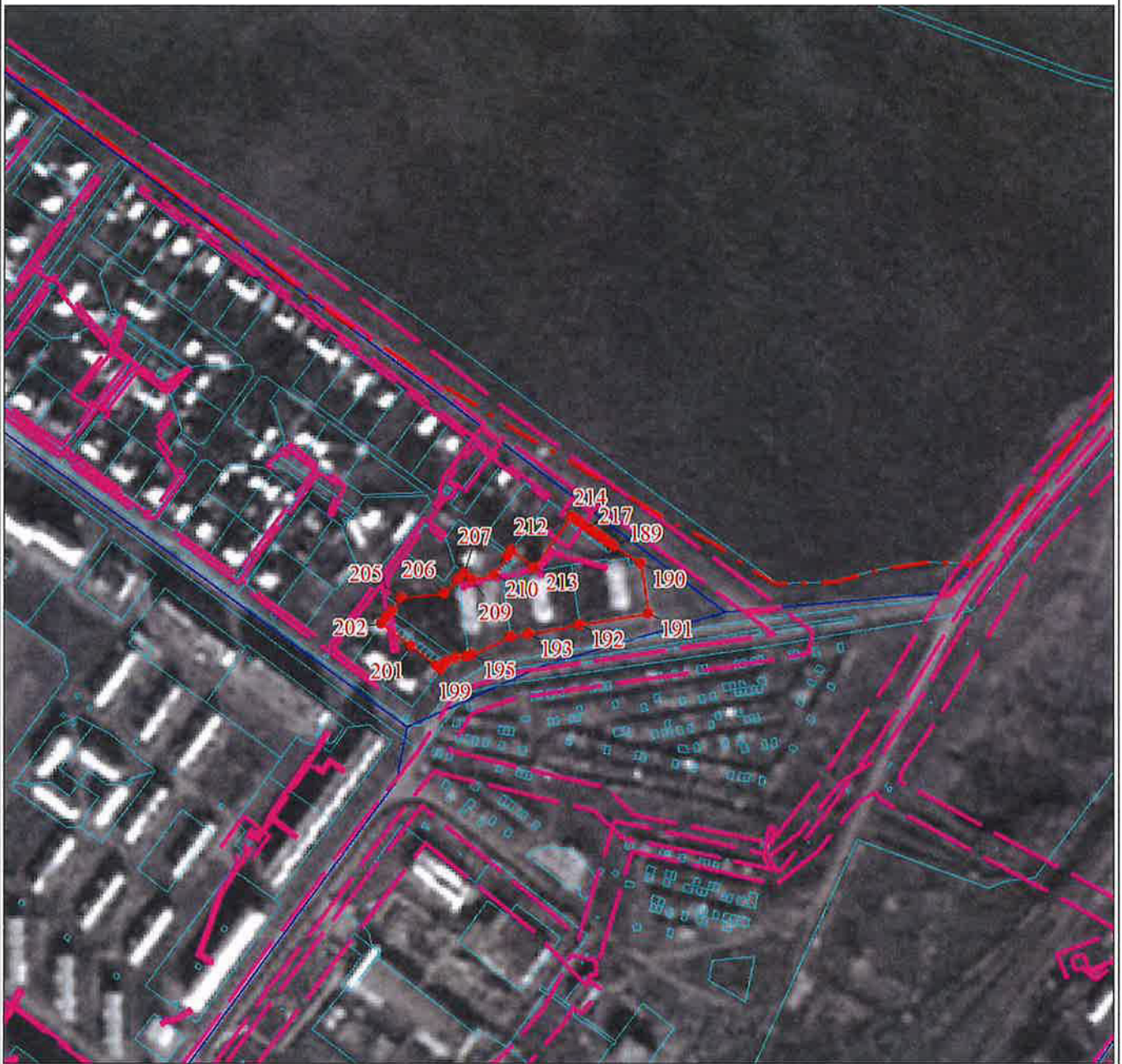
Лукина Л. Б.

Дата 29 июля 2022 г.

Место для оттиска печати (при наличии) лица, составившего описание местоположения границ объекта

План границ объекта

Выносной лист № 1



Масштаб 1:5000

Используемые условные знаки и обозначения:

Условные обозначения представлены на листе 18

Подпись  Лукина Л. Б.

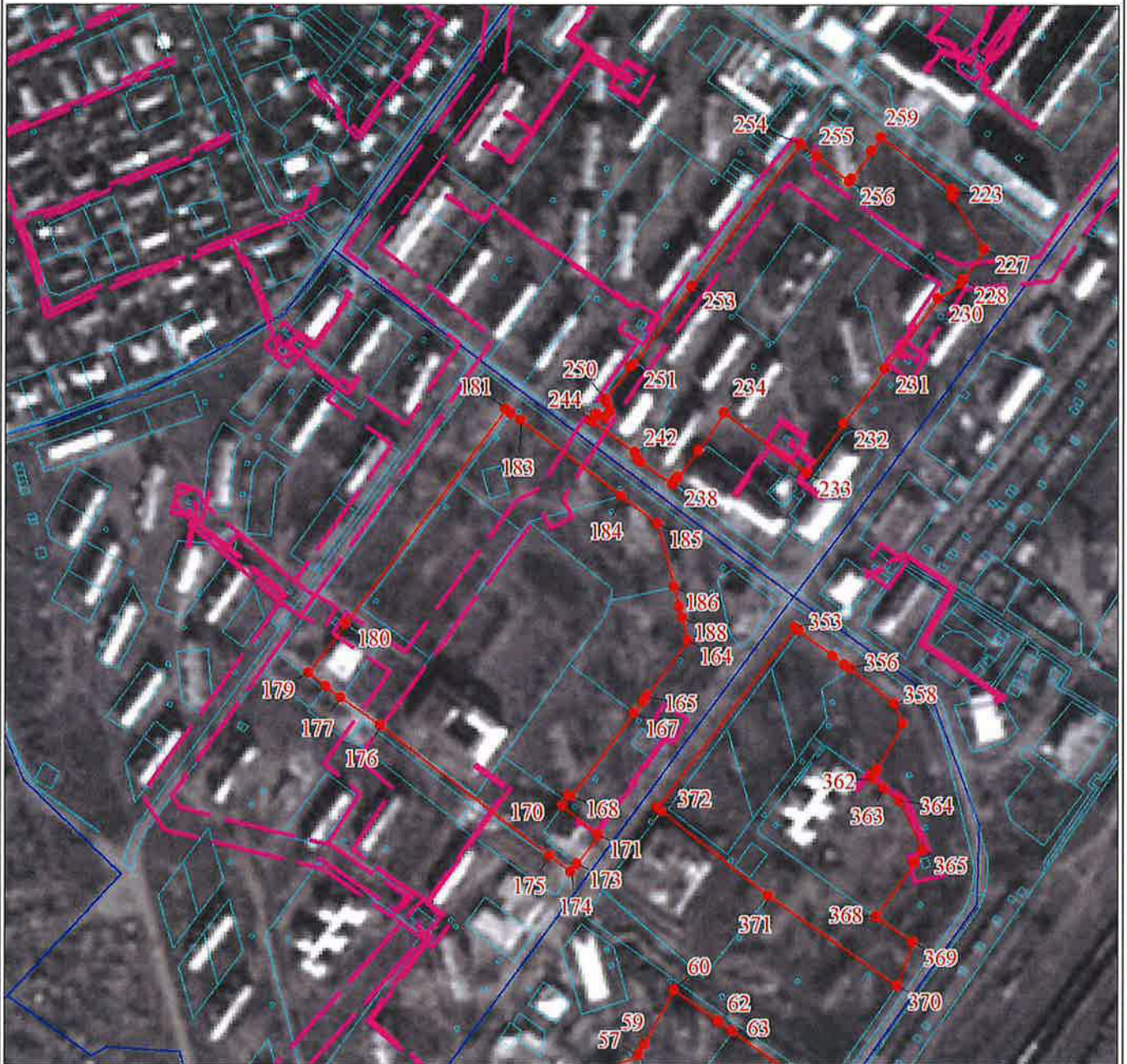
Дата 29 июля 2022 г.

Место для оттиска печати (при наличии) лица, составившего описание местоположения границ объекта



План границ объекта

Выносной лист № 2



Масштаб 1:5000

Используемые условные знаки и обозначения:

Условные обозначения представлены на листе 18

Подпись \_\_\_\_\_ Лукина Л. Б.

Дата 29 июля 2022 г.

Место для оттиска печати (при наличии) лица, составившего описание местоположения границ объекта



План границ объекта

Выносной лист № 3



Масштаб 1:5000

Используемые условные знаки и обозначения:

Условные обозначения представлены на листе 18

Подпись



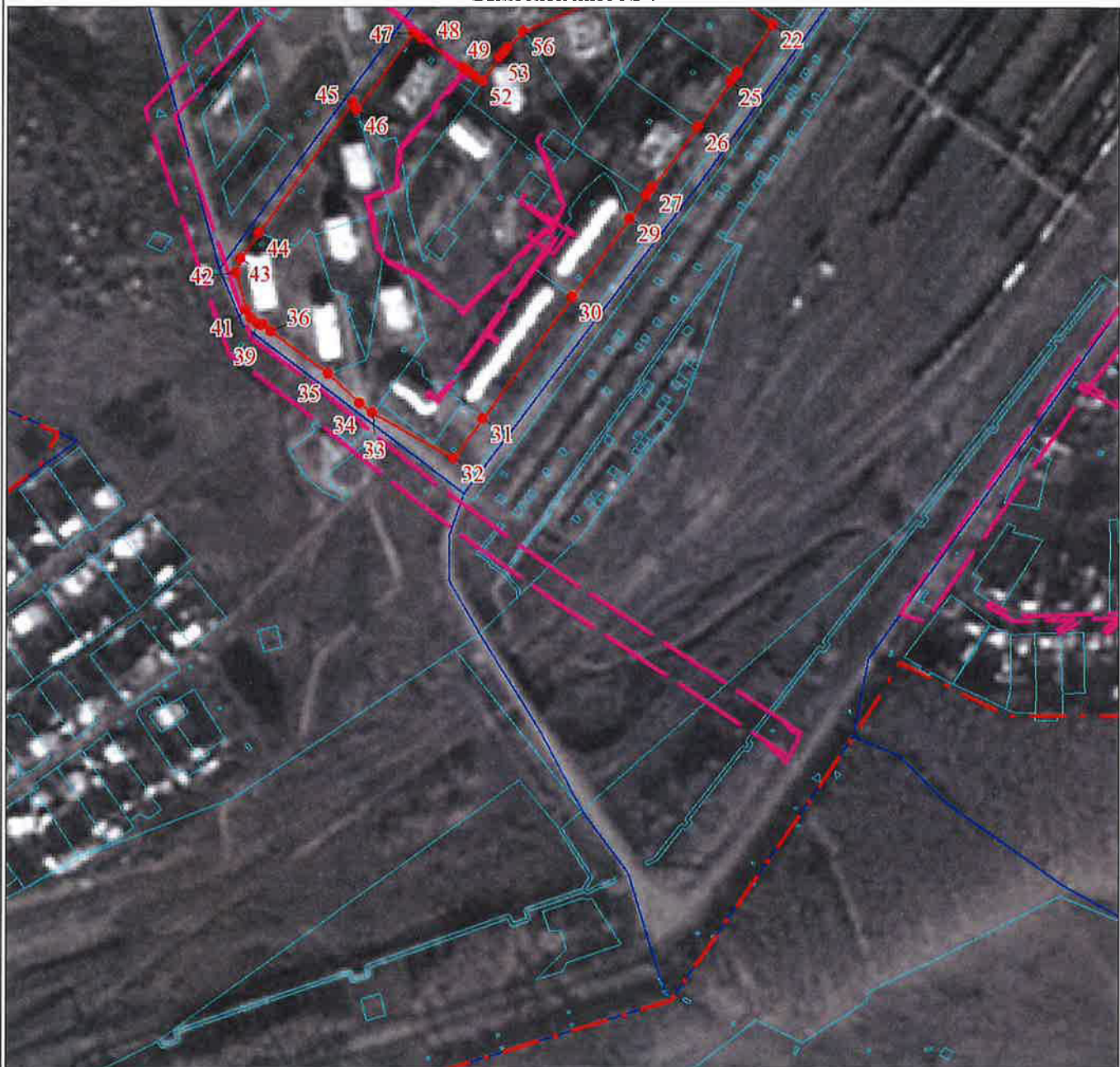
Лукина Л. Б.

Дата 29 июля 2022 г.

Место для оттиска печати (при наличии) лица, составившего описание местоположения границ объекта

План границ объекта

Выносной лист № 4



Масштаб 1:5000

Используемые условные знаки и обозначения:

Условные обозначения представлены на листе 18

Подпись



Лукина Л. Б.

Дата 29 июля 2022 г.

Место для оттиска печати (при наличии) лица, составившего описание местоположения границ объекта

План границ объекта

Выносной лист № 5



Масштаб 1:5000

Используемые условные знаки и обозначения:

Условные обозначения представлены на листе 18

Подпись



Лукина Л. Б.

Дата 29 июля 2022 г.

Место для оттиска печати (при наличии) лица, составившего описание местоположения границ объекта

План границ объекта

Выносной лист № 6



Масштаб 1:5000

Используемые условные знаки и обозначения:

Условные обозначения представлены на листе 18

Подпись



Лукина Л. Б.

Дата 29 июля 2022 г.

Место для оттиска печати (при наличии) лица, составившего описание местоположения границ объекта



План границ объекта

Выносной лист № 7



Масштаб 1:5000

Используемые условные знаки и обозначения:

Условные обозначения представлены на листе 18

Подпись  Лукина Л. Б.

Дата 29 июля 2022 г.

Место для оттиска печати (при наличии) лица, составившего описание местоположения границ объекта