

Приложение N 10
к Правилам землепользования и застройки городского
округа город Шарыпово Красноярского края, утвержденным
решением Шарыповского городского Совета депутатов
от 28.02.2023 N 33-117

ОПИСАНИЕ МЕСТОПОЛОЖЕНИЯ ГРАНИЦ

Зона озелененных территорий специального назначения (Л1), Красноярский край, Городской округ город Шарыпово
(наименование объекта, местоположение границ которого описано (далее - объект))

Сведения об объекте					
№ п/п	Характеристики объекта			Описание характеристик	
1	2			3	
1	Местоположение объекта			Красноярский край, Городской округ город Шарыпово	
2	Площадь объекта ± величина погрешности определения площади ($P \pm \Delta P$), м ²			156422 ± 1384	
3	Иные характеристики объекта			-	
Сведения о местоположении границ объекта					
1. Система координат МСК 166					
2. Сведения о характерных точках границ объекта					
Обозначение характерных точек границ	Координаты, м		Метод определения координат характерной точки	Средняя квадратическая погрешность положения характерной точки (M _t), м	Описание обозначения точки на местности (при наличии)
	X	Y			
1	2	3	4	5	6
1	615630.36	56576.39	Картометрический метод	1	-
2	615695.89	56547.08	Картометрический метод	1	-
3	615698.43	56533.17	Картометрический метод	0.1	-
4	615657.00	56518.05	Картометрический метод	0.1	-
5	615643.88	56512.51	Картометрический метод	0.1	-
6	615641.01	56519.49	Картометрический метод	0.1	-
7	615638.53	56532.80	Картометрический метод	0.1	-
8	615632.22	56556.81	Картометрический метод	0.1	-
9	615595.98	56548.82	Картометрический метод	1	-
10	615580.26	56545.34	Картометрический метод	0.1	-
11	615580.66	56523.84	Картометрический метод	1	-
12	615578.42	56524.23	Картометрический метод	0.1	-
13	615568.88	56525.89	Картометрический метод	0.1	-
14	615557.73	56521.84	Картометрический метод	0.1	-
15	615549.60	56519.20	Картометрический метод	0.1	-
16	615552.27	56511.00	Картометрический метод	1	-
17	615565.39	56470.71	Картометрический	1	-

Сведения о местоположении границ объекта					
1. Система координат МСК 166					
2. Сведения о характерных точках границ объекта					
Обозначение характерных точек границ	Координаты, м		Метод определения координат характерной точки	Средняя квадратическая погрешность положения характерной точки (Mt), м	Описание обозначения точки на местности (при наличии)
	X	Y			
			метод		
18	615547.86	56465.27	Картометрический метод	1	-
19	615567.76	56399.50	Картометрический метод	1	-
20	615602.52	56409.52	Картометрический метод	1	-
21	615585.41	56458.71	Картометрический метод	0.1	-
22	615615.22	56467.97	Картометрический метод	0.1	-
23	615619.38	56452.91	Картометрический метод	0.1	-
24	615623.19	56439.36	Картометрический метод	0.1	-
25	615631.77	56410.02	Картометрический метод	0.1	-
26	615633.91	56404.35	Картометрический метод	1	-
27	615565.28	56384.17	Картометрический метод	1	-
28	615560.08	56400.90	Картометрический метод	1	-
29	615554.26	56399.09	Картометрический метод	0.1	-
30	615528.55	56391.09	Картометрический метод	0.1	-
31	615520.87	56409.22	Картометрический метод	0.1	-
32	615513.50	56431.75	Картометрический метод	1	-
33	615483.66	56523.00	Картометрический метод	1	-
34	615472.02	56558.62	Картометрический метод	1	-
35	615501.83	56551.24	Картометрический метод	0.1	-
36	615502.67	56550.82	Картометрический метод	0.1	-
37	615511.24	56546.06	Картометрический метод	1	-
1	615630.36	56576.39	Картометрический метод	1	-
					-
38	601444.43	39365.34	Картометрический метод	1	-
39	601442.39	39366.42	Картометрический метод	1	-
40	601450.58	39341.23	Картометрический метод	1	-
41	601458.76	39324.16	Картометрический	1	-

Сведения о местоположении границ объекта					
1. Система координат МСК 166					
2. Сведения о характерных точках границ объекта					
Обозначение характерных точек границ	Координаты, м		Метод определения координат характерной точки	Средняя квадратическая погрешность положения характерной точки (Mt), м	Описание обозначения точки на местности (при наличии)
	X	Y			
			метод		
42	601470.01	39329.82	Картометрический метод	1	-
43	601462.42	39339.09	Картометрический метод	1	-
44	601452.47	39348.83	Картометрический метод	1	-
45	601447.81	39355.82	Картометрический метод	1	-
38	601444.43	39365.34	Картометрический метод	1	-
					-
46	601444.39	39623.53	Картометрический метод	1	-
47	601433.76	39574.24	Картометрический метод	1	-
48	601435.49	39539.57	Картометрический метод	1	-
49	601435.18	39513.08	Картометрический метод	1	-
50	601439.13	39522.61	Картометрический метод	1	-
51	601436.81	39534.25	Картометрический метод	1	-
52	601440.19	39549.49	Картометрический метод	1	-
53	601437.65	39563.25	Картометрический метод	1	-
54	601440.40	39583.15	Картометрический метод	1	-
55	601442.73	39603.25	Картометрический метод	1	-
56	601443.79	39615.32	Картометрический метод	1	-
57	601446.54	39622.09	Картометрический метод	1	-
46	601444.39	39623.53	Картометрический метод	1	-
					-
58	601740.54	39486.56	Картометрический метод	1	-
59	601736.17	39490.33	Картометрический метод	1	-
60	601734.00	39496.19	Картометрический метод	1	-
61	601730.18	39502.34	Картометрический метод	1	-
62	601726.61	39512.60	Картометрический метод	1	-
63	601732.67	39523.63	Картометрический метод	1	-

Сведения о местоположении границ объекта					
1. Система координат МСК 166					
2. Сведения о характерных точках границ объекта					
Обозначение характерных точек границ	Координаты, м		Метод определения координат характерной точки	Средняя квадратическая погрешность положения характерной точки (Mt), м	Описание обозначения точки на местности (при наличии)
	X	Y			
64	601734.30	39534.87	Картометрический метод	1	-
65	601731.55	39543.99	Картометрический метод	1	-
66	601732.20	39547.58	Картометрический метод	1	-
67	601729.06	39547.26	Картометрический метод	1	-
68	601723.39	39549.36	Картометрический метод	1	-
69	601717.41	39548.21	Картометрический метод	1	-
70	601711.49	39541.97	Картометрический метод	1	-
71	601712.76	39551.53	Картометрический метод	1	-
72	601715.26	39556.87	Картометрический метод	1	-
73	601702.39	39559.52	Картометрический метод	1	-
74	601702.17	39566.31	Картометрический метод	1	-
75	601693.62	39571.08	Картометрический метод	1	-
76	601684.92	39574.56	Картометрический метод	1	-
77	601680.72	39580.98	Картометрический метод	1	-
78	601674.78	39590.73	Картометрический метод	1	-
79	601669.41	39599.53	Картометрический метод	1	-
80	601665.56	39614.50	Картометрический метод	1	-
81	601662.59	39627.22	Картометрический метод	1	-
82	601659.84	39639.73	Картометрический метод	1	-
83	601656.88	39655.14	Картометрический метод	1	-
84	601653.74	39664.98	Картометрический метод	1	-
85	601649.42	39674.71	Картометрический метод	1	-
86	601650.08	39679.66	Картометрический метод	1	-
87	601619.23	39668.79	Картометрический метод	1	-
88	601557.78	39649.83	Картометрический метод	1	-
89	601516.28	39638.25	Картометрический	1	-

Сведения о местоположении границ объекта					
1. Система координат МСК 166					
2. Сведения о характерных точках границ объекта					
Обозначение характерных точек границ	Координаты, м		Метод определения координат характерной точки	Средняя квадратическая погрешность положения характерной точки (Mt), м	Описание обозначения точки на местности (при наличии)
	X	Y			
			метод		
90	601488.27	39636.37	Картометрический метод	1	-
91	601449.01	39638.35	Картометрический метод	1	-
92	601445.28	39627.65	Картометрический метод	1	-
93	601445.10	39626.82	Картометрический метод	1	-
94	601448.84	39626.07	Картометрический метод	1	-
95	601448.84	39621.04	Картометрический метод	1	-
96	601446.19	39614.16	Картометрический метод	1	-
97	601445.40	39602.78	Картометрический метод	1	-
98	601444.60	39593.52	Картометрический метод	1	-
99	601443.02	39584.53	Картометрический метод	1	-
100	601442.22	39576.33	Картометрический метод	1	-
101	601440.64	39565.48	Картометрический метод	1	-
102	601442.22	39558.60	Картометрический метод	1	-
103	601442.81	39551.56	Картометрический метод	1	-
104	601441.75	39542.04	Картометрический метод	1	-
105	601440.27	39534.84	Картометрический метод	1	-
106	601442.17	39527.85	Картометрический метод	1	-
107	601441.75	39519.60	Картометрический метод	1	-
108	601437.94	39511.56	Картометрический метод	1	-
109	601439.00	39506.26	Картометрический метод	1	-
110	601445.77	39503.72	Картометрический метод	1	-
111	601447.89	39499.07	Картометрический метод	1	-
112	601443.44	39495.47	Картометрический метод	1	-
113	601441.54	39487.64	Картометрический метод	1	-
114	601442.17	39479.59	Картометрический метод	1	-

Сведения о местоположении границ объекта					
1. Система координат МСК 166					
2. Сведения о характерных точках границ объекта					
Обозначение характерных точек границ	Координаты, м		Метод определения координат характерной точки	Средняя квадратическая погрешность положения характерной точки (Mt), м	Описание обозначения точки на местности (при наличии)
	X	Y			
115	601439.63	39470.07	Картометрический метод	1	-
116	601440.05	39460.33	Картометрический метод	1	-
117	601439.84	39452.71	Картометрический метод	1	-
118	601440.90	39444.88	Картометрический метод	1	-
119	601444.92	39444.88	Картометрический метод	1	-
120	601444.08	39453.56	Картометрический метод	1	-
121	601461.01	39453.98	Картометрический метод	1	-
122	601484.72	39455.04	Картометрический метод	1	-
123	601499.32	39454.62	Картометрический метод	1	-
124	601516.25	39454.41	Картометрический метод	1	-
125	601519.43	39451.44	Картометрический метод	1	-
126	601512.66	39448.48	Картометрический метод	1	-
127	601502.92	39446.15	Картометрический метод	1	-
128	601494.88	39440.86	Картометрический метод	1	-
129	601488.74	39438.53	Картометрический метод	1	-
130	601488.10	39435.99	Картометрический метод	1	-
131	601482.39	39435.14	Картометрический метод	1	-
132	601477.31	39435.57	Картометрический метод	1	-
133	601471.38	39431.76	Картометрический метод	1	-
134	601464.40	39428.58	Картометрический метод	1	-
135	601458.68	39428.58	Картометрический метод	1	-
136	601450.85	39424.98	Картометрический метод	1	-
137	601446.83	39421.39	Картометрический метод	1	-
138	601444.50	39414.40	Картометрический метод	1	-
139	601441.11	39405.93	Картометрический метод	1	-
140	601439.21	39397.26	Картометрический	1	-

Сведения о местоположении границ объекта					
1. Система координат МСК 166					
2. Сведения о характерных точках границ объекта					
Обозначение характерных точек границ	Координаты, м		Метод определения координат характерной точки	Средняя квадратическая погрешность положения характерной точки (Mt), м	Описание обозначения точки на местности (при наличии)
	X	Y			
			метод		
141	601438.59	39387.19	Картометрический метод	1	-
142	601441.65	39369.58	Картометрический метод	1	-
143	601446.83	39366.99	Картометрический метод	1	-
144	601449.58	39358.10	Картометрический метод	1	-
145	601454.66	39350.05	Картометрический метод	1	-
146	601463.97	39340.32	Картометрический метод	1	-
147	601468.84	39335.87	Картометрический метод	1	-
148	601472.43	39331.04	Картометрический метод	1	-
149	601502.05	39345.94	Картометрический метод	1	-
150	601575.38	39382.83	Картометрический метод	1	-
151	601736.06	39477.66	Картометрический метод	1	-
152	601737.50	39478.39	Картометрический метод	1	-
153	601738.66	39478.97	Картометрический метод	1	-
154	601738.52	39479.51	Картометрический метод	1	-
58	601740.54	39486.56	Картометрический метод	1	-
					-
155	601769.13	39724.49	Картометрический метод	1	-
156	601736.44	39712.21	Картометрический метод	1	-
157	601677.45	39689.30	Картометрический метод	1	-
158	601651.14	39680.03	Картометрический метод	1	-
159	601650.45	39674.86	Картометрический метод	1	-
160	601654.68	39665.33	Картометрический метод	1	-
161	601657.85	39655.38	Картометрический метод	1	-
162	601660.82	39639.93	Картометрический метод	1	-
163	601663.57	39627.44	Картометрический метод	1	-
164	601666.53	39614.74	Картометрический	1	-

Сведения о местоположении границ объекта					
1. Система координат МСК 166					
2. Сведения о характерных точках границ объекта					
Обозначение характерных точек границ	Координаты, м		Метод определения координат характерной точки	Средняя квадратическая погрешность положения характерной точки (Mt), м	Описание обозначения точки на местности (при наличии)
	X	Y			
			метод		
165	601670.34	39599.93	Картометрический метод	1	-
166	601675.63	39591.25	Картометрический метод	1	-
167	601681.56	39581.51	Картометрический метод	1	-
168	601685.58	39575.37	Картометрический метод	1	-
169	601694.05	39571.99	Картометрический метод	1	-
170	601703.15	39566.91	Картометрический метод	1	-
171	601703.36	39560.34	Картометрический метод	1	-
172	601716.70	39557.59	Картометрический метод	1	-
173	601713.73	39551.24	Картометрический метод	1	-
174	601712.89	39544.89	Картометрический метод	1	-
175	601716.91	39549.13	Картометрический метод	1	-
176	601723.47	39550.40	Картометрический метод	1	-
177	601729.19	39548.28	Картометрический метод	1	-
178	601733.42	39548.70	Картометрический метод	1	-
179	601732.57	39544.05	Картометрический метод	1	-
180	601735.32	39534.94	Картометрический метод	1	-
181	601733.63	39523.30	Картометрический метод	1	-
182	601727.70	39512.51	Картометрический метод	1	-
183	601731.09	39502.77	Картометрический метод	1	-
184	601734.90	39496.63	Картометрический метод	1	-
185	601737.02	39490.92	Картометрический метод	1	-
186	601741.67	39486.90	Картометрический метод	1	-
187	601739.56	39479.49	Картометрический метод	1	-
188	601739.57	39479.44	Картометрический метод	1	-
189	601745.33	39482.35	Картометрический метод	1	-

Сведения о местоположении границ объекта					
1. Система координат МСК 166					
2. Сведения о характерных точках границ объекта					
Обозначение характерных точек границ	Координаты, м		Метод определения координат характерной точки	Средняя квадратическая погрешность положения характерной точки (Mt), м	Описание обозначения точки на местности (при наличии)
	X	Y			
190	601745.87	39482.62	Картометрический метод	1	-
191	601746.90	39483.15	Картометрический метод	1	-
192	601746.93	39483.16	Картометрический метод	1	-
193	601746.95	39483.17	Картометрический метод	1	-
194	601747.65	39483.53	Картометрический метод	1	-
195	601748.79	39484.10	Картометрический метод	1	-
196	601748.81	39484.12	Картометрический метод	1	-
197	601844.69	39532.65	Картометрический метод	1	-
198	601943.62	39586.19	Картометрический метод	1	-
199	601995.64	39614.35	Картометрический метод	1	-
200	602151.79	39709.40	Картометрический метод	1	-
201	602135.94	39808.85	Картометрический метод	1	-
202	602106.55	39793.14	Картометрический метод	1	-
203	602061.71	39763.96	Картометрический метод	1	-
204	602022.87	39739.48	Картометрический метод	1	-
205	601993.23	39725.74	Картометрический метод	1	-
206	601963.57	39713.39	Картометрический метод	1	-
207	601947.77	39710.45	Картометрический метод	1	-
208	601932.19	39711.50	Картометрический метод	1	-
209	601891.72	39721.92	Картометрический метод	1	-
210	601863.69	39732.73	Картометрический метод	1	-
211	601829.00	39737.57	Картометрический метод	1	-
212	601812.23	39736.89	Картометрический метод	1	-
155	601769.13	39724.49	Картометрический метод	1	-
					-
213	601439.98	39411.48	Картометрический метод	1	-

Сведения о местоположении границ объекта					
1. Система координат МСК 166					
2. Сведения о характерных точках границ объекта					
Обозначение характерных точек границ	Координаты, м		Метод определения координат характерной точки	Средняя квадратическая погрешность положения характерной точки (Mt), м	Описание обозначения точки на местности (при наличии)
	X	Y			
214	601433.08	39418.95	Картометрический метод	1	-
215	601437.29	39394.70	Картометрический метод	1	-
216	601437.86	39402.59	Картометрический метод	1	-
213	601439.98	39411.48	Картометрический метод	1	-
					-
217	601443.58	39500.38	Картометрический метод	1	-
218	601437.02	39503.98	Картометрический метод	1	-
219	601435.14	39509.48	Картометрический метод	1	-
220	601434.46	39452.25	Картометрический метод	1	-
221	601433.09	39431.46	Картометрический метод	1	-
222	601436.38	39436.46	Картометрический метод	1	-
223	601437.65	39442.18	Картометрический метод	1	-
224	601436.59	39454.24	Картометрический метод	1	-
225	601436.59	39467.79	Картометрический метод	1	-
226	601439.13	39480.28	Картометрический метод	1	-
227	601438.71	39488.11	Картометрический метод	1	-
228	601440.40	39496.36	Картометрический метод	1	-
217	601443.58	39500.38	Картометрический метод	1	-
3. Сведения о характерных точках части (частей) границы объекта					
Обозначение характерных точек части границы	Координаты, м		Метод определения координат характерной точки	Средняя квадратическая погрешность положения характерной точки (Mt), м	Описание обозначения точки на местности (при наличии)
	X	Y			
1	2	3	4	5	6
-	-	-	-	-	-

Сведения о местоположении измененных (уточненных) границ объекта

1. Система координат МСК 166

2. Сведения о характерных точках границ объекта

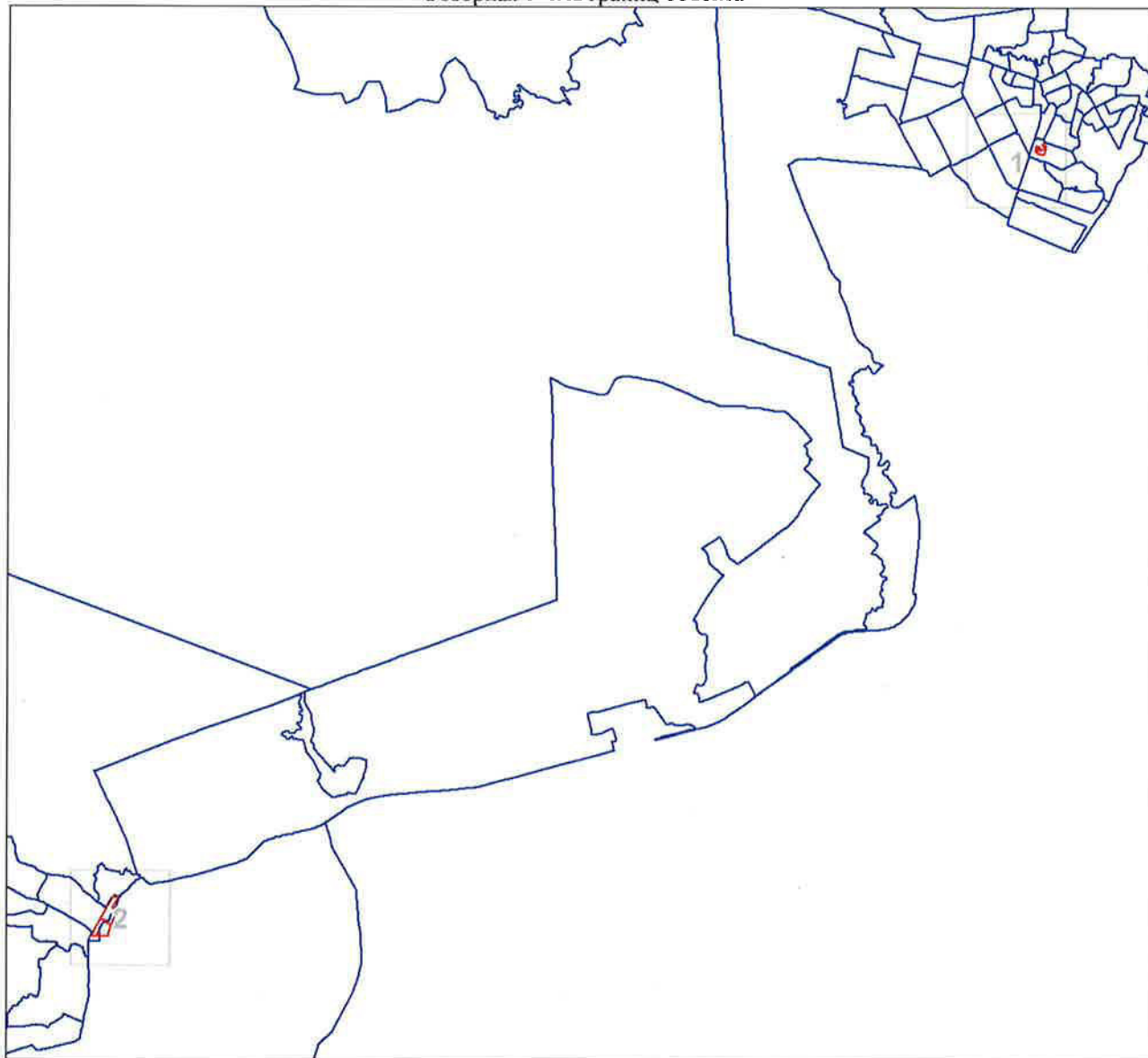
Обозначение характерных точек границ	Существующие координаты, м		Измененные (уточненные) координаты, м		Метод определения координат характерной точки	Средняя квадратическая погрешность положения характерной точки (Mt), м	Описание обозначения точки на местности (при наличии)
	X	Y	X	Y			
1	2	3	4	5	6	7	8
-	-	-	-	-	-	-	-

3. Сведения о характерных точках части (частей) границы объекта

Обозначение характерных точек части границы	Существующие координаты, м		Измененные (уточненные) координаты, м		Метод определения координат характерной точки	Средняя квадратическая погрешность положения характерной точки (Mt), м	Описание обозначения точки на местности (при наличии)
	X	Y	X	Y			
1	2	3	4	5	6	7	8
-	-	-	-	-	-	-	-








План границ объекта

Обзорная схема границ объекта



Масштаб 1:121923

Используемые условные знаки и обозначения:

-  Характерная точка границы объекта
-  Надписи номеров характерных точек границы объекта
-  Граница объекта
-  Граница земельных участков
-  Граница кадастрового квартала
-  Граница охранной зоны
-  Граница муниципального образования

Подпись



Лукина Л. Б.

Дата 29 июля 2022 г.

Место для оттиска печати (при наличии) лица, составившего описание местоположения границ объекта

План границ объекта

Выносной лист № 1



Масштаб 1:10000

Используемые условные знаки и обозначения:

Условные обозначения представлены на листе 12

Подпись



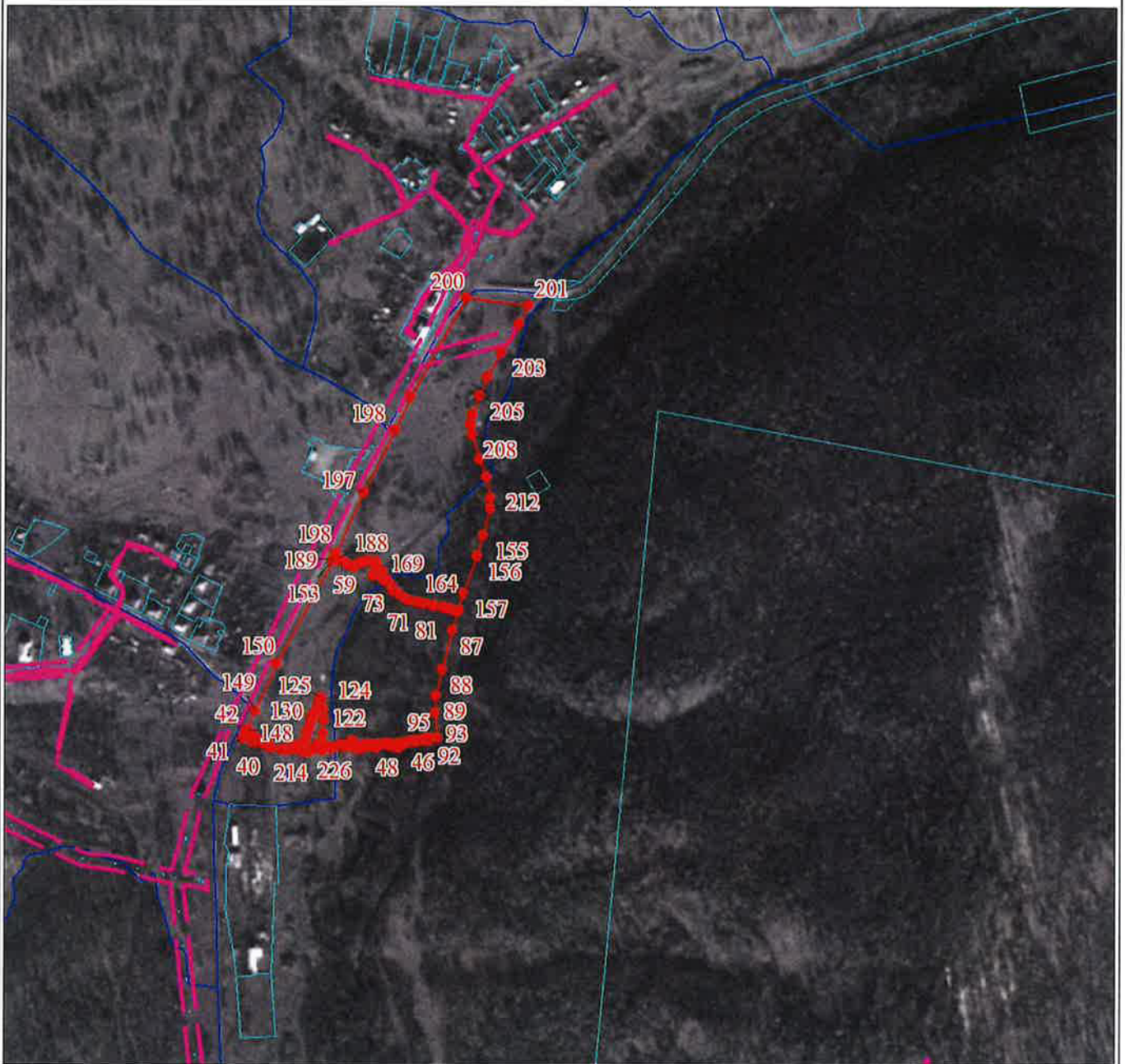
Лукина Л. Б.

Дата 29 июля 2022 г.

Место для оттиска печати (при наличии) лица, составившего описание местоположения границ объекта

План границ объекта

Выносной лист № 2



Масштаб 1:10000

Используемые условные знаки и обозначения:

Условные обозначения представлены на листе 12

Подпись



Лукина Л. Б.

Дата 29 июля 2022 г.

Место для оттиска печати (при наличии) лица, составившего описание местоположения границ объекта